



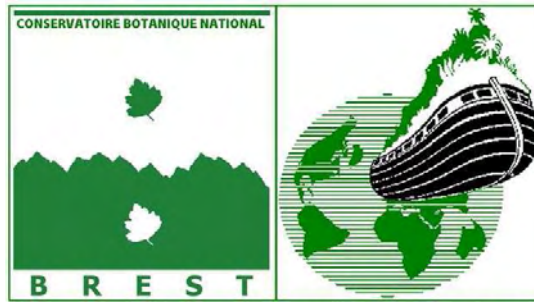
**Déclinaison en Pays de la Loire
de la liste des plantes indicatrices de zones humides inscrites à
l'arrêté interministériel du 24 juin 2008.**



**Mai 2009
Pascal LACROIX (CBNB)
Jean LE BAIL (CBNB)**

**Avec la collaboration de
Julien GESLIN (CBNB) et
Gérard HUNAUULT (CBNBP)**





Conservatoire Botanique National de Brest
Antenne régionale des Pays de la Loire

28 bis rue Baboneau 44100 NANTES – Tel : 02 40 69 70 55 – Fax : 02 40 69 76 61 –
Courriel : cbn.paysdeloire@cbnbrest.com - Internet : <http://www.cbnbrest.fr/>



Avec la collaboration du :

Conservatoire Botanique National du Bassin Parisien –
Délégation de la Sarthe – 43, rue de l'Estérel 72000 LE MANS –
Tel-Fax : 02 43 85 82 08 – Courriel : hunault@mnhn.fr -
Internet : <http://www.cbnbp.fr>

Déclinaison en Pays de la Loire
de la liste des plantes indicatrices de zones humides inscrites à
l'arrêté interministériel du 24 juin 2008.

Avril 2009

Pascal LACROIX (CBNB)
Jean LE BAIL (CBNB)

Avec la collaboration de Julien GESLIN (CBNB)
et Gérard HUNAUT (CBNBP)

Photos en couverture : Jean Le Bail (CBNB).



I. INTRODUCTION ET OBJECTIFS

Le Ministre de l'écologie, de l'énergie, du développement durable et de l'aménagement du territoire et le Ministre de l'agriculture et de la pêche ont signé le 24 juin 2008 un arrêté précisant les critères de définition et de délimitation des zones humides (voir annexe 1 du présent document), en application des articles L. 214-7-1 et R. 211-108 du Code de l'environnement.

Cet arrêté retient officiellement plusieurs critères diagnostiques, dont l'un se rapporte à la présence d'espèces végétales indicatrices de zones humides. Chaque critère est suffisant pour reconnaître un espace comme zone humide au sens du [1° du I de l'article L. 211-1 du code de l'environnement](#), pour l'application du [L. 214-7-1 du même code](#). L'arrêté désigne, pour chaque type de critère, une méthode et une liste de référence établie à l'échelle nationale. Ainsi, une liste des espèces végétales indicatrices de zones humides figure à l'annexe 2.1 (table A) et regroupe 801 taxons.

A l'échelle régionale, la possibilité de décliner la liste des espèces végétales indicatrices de zones humides sous la forme de listes régionales et départementales apparaît comme un moyen nécessaire pour faciliter l'utilisation du protocole national de délimitation des zones humides. Le travail réalisé ici par le Conservatoire Botanique National de Brest, avec la collaboration du Conservatoire Botanique National du Bassin Parisien, répond à une telle demande de la part de la Direction Régionale de l'Environnement, de l'Aménagement et du Logement des Pays de la Loire, dans le cas particulier de la liste des plantes indicatrices de zones humides figurant à l'annexe 2.1 de l'arrêté du 24 juin 2008. Il fournit :

- une **liste régionale des plantes vasculaires indicatrices de zones humides** inscrites à l'annexe 2.1 de l'arrêté du 24 juin 2008, présentes globalement en Pays de la Loire,
- **5 listes départementales** déclinant la présence de ces plantes à l'intérieur de chacun des 5 départements de la région (Loire-Atlantique, Maine-et-Loire, Mayenne, Sarthe et Vendée).

Ces listes ont été validées par le Conseil Scientifique Régional du Patrimoine Naturel des Pays de la Loire lors de sa séance plénière du 27 avril 2009.

II. METHODE

La liste des espèces végétales indicatrices de zones humides figurant à l'annexe 2.1 de l'arrêté interministériel du 24 juin 2008 contient 801 taxons de plantes vasculaires dénommés suivant la nomenclature de la flore vasculaire de France, issue de l'index synonymique de la flore de France de Kerguelen (1999) et consultable sur le site de l'Inventaire National du Patrimoine Naturel (<http://inpn.mnhn.fr/isb/index.jsp>).

Le Conservatoire Botanique National de Brest a procédé à un examen systématique de la liste nationale citée précédemment afin de sélectionner l'ensemble des taxons de l'annexe 2.1 effectivement présents en région Pays de la Loire (une vérification a été effectuée par le CBN du Bassin Parisien pour le département de la Sarthe). Toutes les plantes ayant été signalées (toutes périodes confondues) dans la région ont été retenues, c'est-à-dire à la fois les plantes actuellement présentes, et celles indiquées autrefois, mais aujourd'hui présumées disparues. La sélection inclut également parfois des taxons incertains, dont la présence reste à confirmer.

Le croisement a été effectué sur la base du catalogue de la flore vasculaire des Pays de la Loire établi par les Conservatoires Botaniques Nationaux et en partie diffusé (pour les taxons indigènes) lors de la publication de la liste rouge régionale des plantes vasculaires rares et/ou menacées en Pays de la Loire (P. Lacroix, J. Le Bail ; G. Hunault, O. Brindejone, G. Thomassin, H. Guitton, J. Geslin, L. Poncet, 2008). La nomenclature retenue par le CBN de Brest dans le catalogue régional correspond dans la majorité des cas au référentiel national de la flore vasculaire de France cité plus haut, mais retient parfois la nomenclature de *Flora europaea* (T.G. Tutin *et al.*, 1964-1980) ou des flores locales, afin de respecter certaines conceptions taxonomiques correspondant mieux au contexte de son territoire d'agrément.

Pour l'élaboration des listes départementales, les atlas floristiques publiés (P. Dupont, 2001, pour la Loire – Y. de Labarre, C. David, M. Gérard, H. Hubert, B. Jarri, M. Ravet, à paraître, pour la Mayenne) ont servi de référence en complément des bases de données des Conservatoires Botaniques Nationaux.

Les taxons de l'annexe 2.1 présents en Pays de la Loire ont été retenus et notés « 1 » dans une colonne « Signalé en Pays de la Loire ». Cette liste régionale est déclinée en 5 listes départementales distinctes, dans lesquelles la présence ou l'absence de chaque taxon (toutes périodes confondues) est indiquée, respectivement par « 1 » ou « 0 ».

Pour chaque taxon, les indications suivantes ont été ajoutées :

- le **statut d'indigénat en Pays de la Loire** (plante indigène - I ou plante non indigène - NI),
- son **coefficient de rareté à l'échelle de la région** (correspondant à une analyse de sa fréquence relative à l'intérieur du réseau UTM 10 x 10 km qui découpe la région des Pays de la Loire en 388 mailles différentes), suivant 8 classes de rareté présentées dans le tableau 1 ci-après,
- son inscription éventuelle sur les **listes réglementaires nationale** (arrêté interministériel du 20 janvier 1982, modifié par les arrêtés du 15 septembre 1982, puis du 31 août 1995 relatif à la liste des espèces végétales protégées sur l'ensemble du territoire national), **régionale** (arrêté ministériel du 25 janvier 1993 relatif à la liste des plantes présentes en région Pays de la Loire, complétant la liste nationale) ou **européenne** (en application de la Directive Habitats-Faune-Flore du 21 mai 1992),
- son inscription éventuelle sur les **listes de plantes rares et/ou menacées aux échelles nationale** (livre rouge national de la flore menacée de France - L. Olivier, J.-P. Galland, H. Maurin et J.-P. Roux, 1995), **armoricaine** (liste rouge des espèces végétales rares et menacées du Massif armoricain - S. Magnanon, 1993) ou **régionale** (liste rouge régionale des plantes vasculaires rares et/ou menacées en Pays de la Loire - P. Lacroix, J. Le Bail ; G. Hunault, O. Brindejone, G. Thomassin, H. Guitton, J. Geslin, L. Poncet, 2008) (liste régionale des espèces déterminantes pour l'inventaire du patrimoine naturel des Pays de la Loire - G. Hunault et al., 1999).

Catégories de rareté	Fréquence relative des taxons (en % de mailles abritant le taxon)
Très Commun (TC)	≥ 75 %
Commun (C)	≥ 50 et < 75%
Assez Commun (AC)	≥ 25 et < 50%
Peu Commun (PC)	≥ 12,5 et < 25%
Assez Rare (AR)	≥ 6,25 et < 12,5%
Rare (R)	≥ 3,12% et < 6,25%
Très Rare (TR)	< 3,12%
Non Signalés Récemment (NSR)	0%

Tableau 1 - Catégories de rareté retenues par le CBNB pour l'évaluation de la fréquence relative des plantes au sein du réseau UTM 10 x 10 km.

III. RESULTATS ET ANALYSE

Les 6 listes produites sont présentées en annexe du document :

- **annexe 2** (légende),
- **annexe 3** - liste des plantes indicatrices de zones humides inscrites à l'arrêté interministériel du 24 juin 2008 et présentes en Pays de la Loire (source : CBN de Brest et du Bassin Parisien),
- **annexe 4** - liste des plantes indicatrices de zones humides inscrites à l'arrêté interministériel du 24 juin 2008 et présentes en Loire-Atlantique (source : CBN de Brest),
- **annexe 5** - liste des plantes indicatrices de zones humides inscrites à l'arrêté interministériel du 24 juin 2008 et présentes en Maine-et-Loire (source : CBN de Brest),
- **annexe 6** - liste des plantes indicatrices de zones humides inscrites à l'arrêté interministériel du 24 juin 2008 et présentes en Mayenne (source : CBN de Brest),
- **annexe 7** - liste des plantes indicatrices de zones humides inscrites à l'arrêté interministériel du 24 juin 2008 et présentes en Sarthe (source : CBN du Bassin Parisien),
- **annexe 8** - liste des plantes indicatrices de zones humides inscrites à l'arrêté interministériel du 24 juin 2008 et présentes en Vendée (source : CBN de Brest).

447 des 801 taxons de l'annexe 2.1 de l'arrêté du 24 juin 2008 (soit 56 %) sont présents en région Pays de la Loire et sont donc considérés comme plantes indicatrices de zones humides. Toutefois, 24 d'entre eux sont présumés disparus de la région.

417 taxons sont indigènes en Pays de la Loire, 30 sont non indigènes.

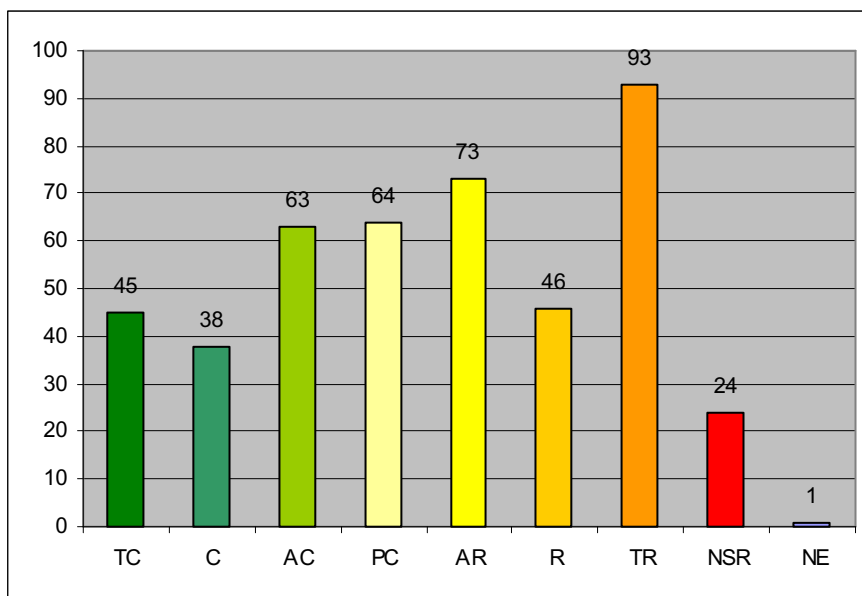


Figure 1 – Répartition des 447 taxons indicateurs de zones humides en Pays de la Loire suivant leur fréquence dans la région (NE = non évalué).

A peine un tiers de la liste (146 taxons exactement) correspond à des plantes relativement fréquentes (très communes, communes ou assez communes) (voir figure 1). Ainsi, 205 taxons figurent sur au moins une liste rouge ou une liste de protection :

- 18 plantes sont des espèces prioritaires du livre rouge de la flore menacée de France et 34 plantes figurent comme espèces à surveiller (tome 2 du livre rouge national en cours d'élaboration),
- 143 plantes sont inscrites sur la liste rouge armoricaine,
- 174 plantes sont inscrites sur la liste rouge régionale,
- 9 plantes sont inscrites à la Directive Habitats,
- 33 plantes sont protégées au niveau national,
- 58 plantes sont protégées en Pays de la Loire.

Ce chiffre monte à 267 si on y ajoute les espèces déterminantes qui, au total, sont au nombre de 245.

A l'échelle départementale, le nombre de taxons indicateurs de zones humides (voir figure 2) est le plus élevé en Loire-Atlantique (407). Il est sensiblement égal pour le Maine-et-Loire (362) et pour la Vendée (378). C'est dans ces 3 départements que se développent, en effet, les plus grandes zones humides de la région. La Mayenne (319) et la Sarthe (328) sont les départements les moins riches, du fait d'une moindre représentation de ces milieux.

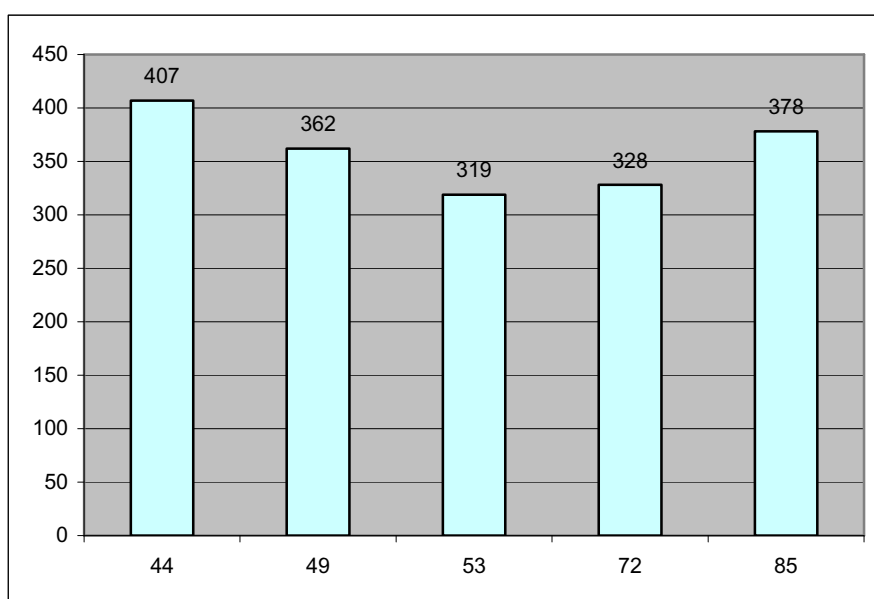


Figure 2 – Nombre de plantes indicatrices de zones humides dans chacun des 5 départements des Pays de la Loire.

BIBLIOGRAPHIE

DUPONT P., 2001 – Atlas floristique de la Loire-Atlantique et de la Vendée. Etat et avenir d'un patrimoine. Tome 2 : cartes et commentaires.. Conservatoire Botanique National de Brest, Société des Sciences Naturelles de l'Ouest de la France, éditions SILOE, 559 p.

HUNAUT G. *et al.*, 1999 – Liste régionale indicative des espèces déterminantes en Pays de la Loire. Espèces végétales. Conseil Scientifique Régional du Patrimoine Naturel, DIREN des Pays de la Loire, non paginé.

LABARRE (de) Y., DAVID C., GERARD M., HUBERT H., JARRI B., RAVET M., à paraître – Atlas floristique des Pays de la Loire. La flore de la Mayenne. Mayenne Nature Environnement, Conservatoire Botanique National de Brest, Région Pays de la Loire, DREAL Pays de la Loire, FEDER, Conseil général de la Mayenne, éditions SILOE.

LACROIX P. LE BAIL J., HUNAUT G., BRINDJONC O., THOMASSIN G., GUITTON H., GESLIN J., PONCET L., 2008 – Liste rouge régionale des plantes vasculaires rares et/ou menacées en Pays de la Loire. Conservatoire Botanique National de Brest, Conservatoire Botanique National du Bassin Parisien, Région des Pays de la Loire, 48 p. + annexes.

MAGNANON S., 1993 – Liste rouge des espèces végétales rares et menacées du Massif armoricain. Conservatoire Botanique National de Brest, E.R.I.C.A., n°4 : 1-22.

OLIVIER L., GALLAND J.-P., MAURIN H. et ROUX J.-P., 1995 – Livre rouge de la flore menacée de France. Tome I : espèces prioritaires. Muséum National d'Histoire Naturelle, Conservatoire Botanique National de Porquerolles, Ministère de l'Environnement, Collection Patrimoines Naturels, vol. 20, 486 p + annexes.

TUTIN T. G., HEYWOOD V. H., BURGESS N. A., VALENTINE D. H., WALTERS S. M., WEBB D. A., with the assistance of BALL P. W. and CHATER A. O. ..., 1964-1980. - Flora Europaea. Cambridge, London, New York, Melbourne, Cambridge University Press, 5 vol. - **1**, *Lycopodiaceae* to *Platanaceae* : XXXI, 2 blue pages, 464 pp., V folded maps h.-t. (1964) ; **2**, *Rosaceae* to *Umbelliferae* : XXVIII, 2 blue pages, 455 pp., V f. maps h.-t. (1968) ; **3**, *Diapensiaceae* to *Myoporaceae* : XXX, 2 blue pages, 370 pp., V f. maps h.-t. (1972) ; **4**, *Plantaginaceae* to *Compositae* (and *Rubiaceae*) : XXX, 2 blue pages, 505 pp., V f. maps h.-t. (1976) ; **5**, *Alismataceae* to *Orchidaceae* (*Monocotyledones*) : XXXVI, 2 blue pages, 452 pp., V f. maps h.-t. (1980).

Annexe 1

**Arrêté du 24 juin 2008 précisant les critères
de délimitation des zones humides en application
des articles L.214-7-1 et R.211-108
du code de l'environnement**

Décrets, arrêtés, circulaires

TEXTES GÉNÉRAUX

MINISTÈRE DE L'ÉCOLOGIE, DE L'ÉNERGIE, DU DÉVELOPPEMENT DURABLE ET DE L'AMÉNAGEMENT DU TERRITOIRE

Arrêté du 24 juin 2008 précisant les critères de définition et de délimitation des zones humides en application des articles L. 214-7-1 et R. 211-108 du code de l'environnement

NOR : DEVO0813942A

Le ministre d'Etat, ministre de l'écologie, de l'énergie, du développement durable et de l'aménagement du territoire, et le ministre de l'agriculture et de la pêche,

Vu le code de l'environnement, notamment ses articles L. 211-1, L. 214-7-1 et R. 211-108 ;

Vu l'avis de la mission interministérielle de l'eau en date du 16 mai 2008,

Arrêtent :

Art. 1^{er}. – Un espace peut être considéré comme zone humide au sens du 1^o du I de l'article L. 211-1 du code de l'environnement, pour l'application du L. 214-7-1 du même code, dès qu'il présente l'un des critères suivants :

1^o Ses sols correspondent à un ou plusieurs types pédologiques parmi ceux mentionnés dans la liste figurant à l'annexe 1.1 et identifiés selon la méthode figurant à l'annexe 1.2 ;

2^o Sa végétation, si elle existe, est caractérisée :

- soit par des espèces indicatrices de zones humides, identifiées selon la méthode et la liste d'espèces figurant à l'annexe 2.1 complétée, si nécessaire, par une liste additive d'espèces arrêtée par le préfet de région sur proposition du conseil scientifique régional du patrimoine naturel, le cas échéant adaptée par territoire biogéographique ;
- soit par des communautés d'espèces végétales, dénommées « habitats », caractéristiques de zones humides, identifiées selon la méthode et la liste correspondante figurant à l'annexe 2.2.

Art. 2. – S'il est nécessaire de procéder à des relevés pédologiques ou de végétation, les protocoles à appliquer sont ceux décrits aux annexes 1 et 2.

Art. 3. – Le périmètre de la zone humide est délimité au plus près des espaces répondant aux critères relatifs aux sols ou à la végétation mentionnés à l'article 1^{er}. Et, lorsque ces espaces sont identifiés directement à partir de relevés pédologiques ou de végétation, ce périmètre s'appuie, selon le contexte géomorphologique, soit sur la cote de crue, soit sur le niveau de nappe phréatique, soit sur le niveau de marée le plus élevé, ou sur la courbe topographique correspondante.

Art. 4. – Le directeur de l'eau et le directeur général de la forêt et des affaires rurales sont chargés, chacun en ce qui le concerne, de l'exécution du présent arrêté, qui sera publié au *Journal officiel* de la République française.

Fait à Paris, le 24 juin 2008.

*Le ministre d'Etat, ministre de l'écologie,
de l'énergie, du développement durable
et de l'aménagement du territoire,*
Pour le ministre et par délégation :
Le directeur de l'eau,
P. BERTEAUD

Le ministre de l'agriculture et de la pêche,

Pour le ministre et par délégation :

Par empêchement du directeur général
de la forêt et des affaires rurales :

*La directrice générale adjointe
de la forêt et des affaires rurales,*

V. METRICH-HECQUET

ANNEXES

ANNEXE 1

SOLS DES ZONES HUMIDES

1.1. Liste des types de sols des zones humides

1.1.1. Règle générale

Les sols de zones humides correspondent :

- à tous les histosols car ils connaissent un engorgement permanent en eau qui provoque l'accumulation de matières organiques peu ou pas décomposées ;
- à tous les réductisols car ils connaissent un engorgement permanent en eau à faible profondeur se marquant par des traits réductiques débutant à moins de 50 centimètres de profondeur dans le sol ;
- aux autres sols caractérisés par des traits rédoxiques débutant à moins de 50 centimètres de profondeur dans le sol et se prolongeant ou s'intensifiant en profondeur.

L'application de cette règle générale conduit à la liste des types de sols présentée ci-dessous. Cette liste est applicable en France métropolitaine et en Corse.

DÉNOMINATION SCIENTIFIQUE (« Références » du Référentiel pédologique, AFES, Baize & Girard, 1995 et 2008)	CONDITION COMPLÉMENTAIRE pour constituer un sol de zone humide
Histosols (toutes références d').	Aucune.
Réductisols (toutes références de).	Aucune.
Rédoxisols.	Aucune.
Fluvisols - rédoxisols (1) (toutes références de).	Aucune.
Thalassosols - rédoxisols (1) (toutes références de).	Aucune.
Planosols typiques.	Aucune.
Luvisols dégradés - rédoxisols (1).	Aucune.
Luvisols typiques - rédoxisols (1).	Aucune.
Sols salsodiques (toutes références de).	Aucune.
Fluvisols (présence d'une nappe peu profonde circulante et très oxygénée).	Expertise des conditions hydrogéomorphologiques (cf. § « Cas particuliers » ci-dessous).
Podzosols humiques et podzosols Humoduriques	Expertise des conditions hydrogéomorphologiques (cf. § « Cas particuliers » ci-dessous).
(1) Rattachements doubles, ie rattachement simultané à deux « références » du Référentiel pédologique.	

1.1.2. Cas particuliers

Dans certains contextes particuliers (fluvisols développés dans des matériaux très pauvres en fer, le plus souvent calcaires ou sableux et en présence d'une nappe circulante ou oscillante très oxygénée ; podzosols humiques et humoduriques), l'excès d'eau prolongé ne se traduit pas par les traits d'hydromorphie habituels facilement reconnaissables. Une expertise des conditions hydrogéomorphologiques (en particulier profondeur maximale du toit de la nappe et durée d'engorgement en eau) doit être réalisée pour apprécier la saturation prolongée par l'eau dans les 50 premiers centimètres du sol.

1.1.3. Correspondance avec des dénominations antérieures

Afin de permettre l'utilisation de bases de données et de documents cartographiques antérieurs à 1995, la table de correspondance entre les dénominations du Référentiel pédologique de l'Association française pour l'étude des sols (AFES, 1995 et 2008) et celles de la commission de pédologie et de cartographie des sols (CPCS, 1967) est la suivante.

DÉNOMINATION SCIENTIFIQUE (« Références » du Référentiel pédologique, AFES, Baize & Girard, 1995 et 2008)	ANCIENNES DÉNOMINATIONS (« groupes » ou « sous-groupes » de la CPCPS, 1967)
Histosols (toutes références d').	Sols à tourbe fibreuse. Sols à tourbe semi-fibreuse. Sols à tourbe altérée.
Réductisols (toutes références de).	Sols humiques à gley (1). Sols humiques à stagnogley (1) (2). Sols (peu humifères) à gley (1). Sols (peu humifères) à stagnogley (1) (2). Sols (peu humifères) à amphigley (1).
Rédoxisols.	Sols hydromorphes peu humifères à pseudogley (2).
Fluviosols bruts - rédoxisols.	Sols minéraux bruts d'apport alluvial - sous-groupe à nappe (2).
Fluviosols typiques - rédoxisols.	Sols peu évolués d'apport alluvial - sous-groupe « hydromorphes » (2).
Fluviosols brunifiés - rédoxisols.	Sols peu évolués d'apport alluvial - sous-groupe « hydromorphes » (2).
Thalassosols - rédoxisols.	Sols peu évolués d'apport alluvial - sous-groupe « hydromorphes » (2).
Planosols typiques.	Sols à pseudogley de surface (2).
Luvisols dégradés - rédoxisols.	Sous-groupe des sols lessivés glossiques (2).
Luvisols typiques - rédoxisols.	Sous-groupe des sols lessivés hydromorphes (2).
Sols salsodiques (toutes références de).	Tous les groupes de la classe des sols sodiques (2).
Podzols humiques et podzols humoduriques.	Podzols à gley (1). Sous-groupe des sols podzoliques à stagnogley (1) (2). Sous-groupe des sols podzoliques à pseudogley (2).
(1) A condition que les horizons de « gley » apparaissent à moins de 50 cm de la surface. (2) A condition que les horizons de « pseudogley » apparaissent à moins de 50 cm de la surface et se prolongent, s'intensifient ou passent à des horizons de « gley » en profondeur.	

1.2. Méthode

1.2.1. Modalités d'utilisation des données et cartes pédologiques disponibles

Lorsque des données ou cartes pédologiques sont disponibles à une échelle de levés appropriée (1/1 000 à 1/25 000 en règle générale), la lecture de ces cartes ou données vise à déterminer si les sols présents correspondent à un ou des types de sols de zones humides parmi ceux mentionnés dans la liste présentée au 1.1.1.

Un espace peut être considéré comme humide si ses sols figurent dans cette liste. Sauf pour les histosols, réductisols et rédoxisols, qui résultent toujours d'un engorgement prolongé en eau, il est nécessaire de vérifier non seulement la dénomination du type de sol, mais surtout les modalités d'apparition des traces d'hydromorphie indiquées dans la règle générale énoncée au 1.1.1.

Lorsque des données ou cartographies surfaciques sont utilisées, la limite de la zone humide correspond au contour de l'espace identifié comme humide selon la règle énoncée ci-dessus, auquel sont joints, le cas échéant, les espaces identifiés comme humides d'après le critère relatif à la végétation selon les modalités détaillées à l'annexe 2.

1.2.2. Protocole de terrain

Lorsque des investigations sur le terrain sont nécessaires, l'examen des sols doit porter prioritairement sur des points à situer de part et d'autre de la frontière supposée de la zone humide, suivant des transects perpendiculaires à cette frontière. Le nombre, la répartition et la localisation précise de ces points dépendent de la taille et de l'hétérogénéité du site, avec 1 point (= 1 sondage) par secteur homogène du point de vue des conditions mésologiques.

Chaque sondage pédologique sur ces points doit être d'une profondeur de l'ordre de 1 mètre.

L'examen du sondage pédologique vise à vérifier la présence :

- d'horizons histiques (ou tourbeux) débutant à moins de 50 centimètres de la surface du sol et d'une épaisseur d'au moins 50 centimètres ;

- ou de traits réductiques débutant à moins de 50 centimètres de la surface du sol ;
- ou de traits rédoxiques débutant à moins de 50 centimètres de la surface du sol et se prolongeant ou s'intensifiant en profondeur.

Si ces caractéristiques sont présentes, le sol peut être considéré comme sol de zone humide. En leur absence, il convient de vérifier les indications fournies par l'examen de la végétation ou, le cas échéant pour les cas particuliers de sols, les résultats de l'expertise des conditions hydrogéomorphologiques.

La fin de l'hiver et le début du printemps sont des périodes idéales pour constater sur le terrain la réalité des excès d'eau, mais l'observation des traits d'hydromorphie peut être réalisée toute l'année.

ANNEXE 2

VÉGÉTATION DES ZONES HUMIDES

L'examen de la végétation consiste à déterminer si celle-ci est hygrophile à partir soit directement des espèces végétales, soit des communautés d'espèces végétales dénommées « habitats ». L'approche à partir des habitats peut être utilisée notamment lorsque des cartographies d'habitats selon les typologies CORINE biotopes ou Prodrome des végétations de France sont disponibles.

2.1. Espèces végétales des zones humides

2.1.1. Méthode

L'examen des espèces végétales doit être fait à une période où les espèces sont à un stade de développement permettant leur détermination. La période incluant la floraison des principales espèces est à privilégier.

Comme pour les sols, cet examen porte prioritairement sur des points à situer de part et d'autre de la frontière supposée de la zone humide, suivant des transects perpendiculaires à cette frontière. Le nombre, la répartition et la localisation précise de ces points dépendent de la taille et de l'hétérogénéité du site, avec 1 point (= 1 placette) par secteur homogène du point de vue des conditions mésologiques.

Sur chacune des placettes, l'examen de la végétation vise à vérifier si elle est caractérisée par des espèces (1) dominantes, identifiées selon le protocole ci-dessous, indicatrices de zones humides, c'est-à-dire figurant dans la liste mentionnée au 2.1.2. Sinon, il convient de vérifier les indications fournies par l'examen des sols.

Protocole de terrain :

- sur une placette circulaire globalement homogène du point de vue des conditions mésologiques et de végétation, d'un rayon de 3 ou 6 ou 12 pas (soit un rayon entre 1,5 et 10 mètres) selon que l'on est en milieu respectivement herbacé, arbustif ou arborescent, effectuer une estimation visuelle du pourcentage de recouvrement des espèces pour chaque strate de végétation (herbacée, arbustive ou arborescente [2]) en travaillant par ordre décroissant de recouvrement (3) ;
- pour chaque strate :
 - noter le pourcentage de recouvrement des espèces ;
 - les classer par ordre décroissant ;
 - établir une liste des espèces dont les pourcentages de recouvrement cumulés permettent d'atteindre 50 % du recouvrement total de la strate ;
 - ajouter les espèces ayant individuellement un pourcentage de recouvrement supérieur ou égal à 20 %, si elles n'ont pas été comptabilisées précédemment ;
 - une liste d'espèces dominantes est ainsi obtenue pour la strate considérée ;
- répéter l'opération pour chaque strate ;
- regrouper les listes obtenues pour chaque strate en une seule liste d'espèces dominantes toutes strates confondues (4) ;
- examiner le caractère hygrophile des espèces de cette liste ; si la moitié au moins des espèces de cette liste figurent dans la « Liste des espèces indicatrices de zones humides » mentionnée au 2.1.2 ci-dessous, la végétation peut être qualifiée d'hygrophile.

2.1.2. Liste des espèces indicatrices de zones humides

La liste de la table A ci-après présente les espèces végétales, au sens général du terme¹, indicatrices de zones humides à utiliser avec la méthode décrite précédemment. Cette liste est applicable en France métropolitaine et en Corse. Elle peut, si nécessaire, être complétée par une liste additive d'espèces, arrêtée par le préfet de région sur proposition du conseil scientifique régional du patrimoine naturel consulté à cet effet (5). Cette liste additive peut comprendre des adaptations par territoire biogéographique. En l'absence de complément, la liste présentée ci-dessous est à utiliser ; l'approche par les habitats peut aussi être privilégiée.

La mention d'un taxon de rang spécifique signifie que cette espèce, ainsi que, le cas échéant, tous les taxons de rang sub-spécifiques sont indicateurs de zones humides.

(1) Le terme « espèces » doit être pris au sens général du terme, il correspond aux taxons de rang spécifique ou subsppécifique pour les spécialistes.

(2) Une strate arborescente a généralement une hauteur supérieure à 5 ou 7 mètres.

(3) Les espèces à faible taux de recouvrement (très peu abondantes *ie* < 5 % ou disséminées) apportent peu d'information, il n'est donc pas obligatoire de les relever.

(4) Lorsqu'une espèce est dominante dans 2 strates, elle doit être comptée 2 fois dans la liste finale.

(5) Les modalités de consultation des CSRPN sont détaillées à l'article R. 411-23 du code de l'environnement.

2.2. Habitats des zones humides

2.2.1. Méthode

Lorsque des données ou cartographies d'habitats selon les typologies CORINE biotopes ou Prodrôme des végétations de France sont disponibles à une échelle de levés appropriée (1/1 000 à 1/25 000 en règle générale), la lecture de ces cartes ou données vise à déterminer si les habitats présents correspondent à un ou des habitats caractéristiques de zones humides parmi ceux mentionnés dans l'une des listes ci-dessous, selon la nomenclature des données ou cartes utilisées.

Un espace peut être considéré comme humide si les habitats qui le composent figurent comme habitats caractéristiques de zones humides dans la liste correspondante.

Lorsque des données ou cartographies surfaciques sont utilisées, la limite de la zone humide correspond alors au contour de cet espace auquel sont joints, le cas échéant, les espaces identifiés comme humides d'après le critère relatif aux sols selon les modalités détaillées à l'annexe 1.

Protocole de terrain :

Lorsque des investigations sur le terrain sont nécessaires, l'examen des habitats doit, comme pour les espèces végétales, être réalisé à une période où les espèces sont à un stade de développement permettant leur détermination. La période incluant la floraison des principales espèces est à privilégier.

Comme pour les sols ou les espèces végétales, cet examen doit porter prioritairement sur des points à situer de part et d'autre de la frontière supposée de la zone humide, suivant des transects perpendiculaires à cette frontière. Le nombre, la répartition et la localisation précise de ces points dépendent de la taille et de l'hétérogénéité du site, avec 1 point (= 1 placette) par secteur homogène du point de vue des conditions mésologiques.

Sur chacune des placettes, elles-mêmes homogènes du point de vue physiognomique, floristique et écologique, l'examen des habitats consiste à effectuer un relevé phytosociologique conformément aux pratiques en vigueur (6) et à déterminer s'ils correspondent à un ou des habitats caractéristiques de zones humides parmi ceux mentionnés dans l'une des listes ci-dessous. Sinon, il convient de vérifier les indications fournies par l'examen des sols.

(6) Clair, M., Gaudillat, V., Herard, K., et coll. 2005. – Cartographie des habitats naturels et des espèces végétales appliquée aux sites terrestres du réseau Natura 2000. Guide méthodologique. Version 1.1. Muséum national d'histoire naturelle, Paris, avec la collaboration de la Fédération des conservatoires botaniques nationaux, 66 p.

2.2.2. Liste d'habitats des zones humides

Les listes des tables B ci-dessous présentent les habitats caractéristiques de zones humides selon les terminologies typologiques de référence actuellement en vigueur (CORINE biotopes et Prodrôme des végétations de France). Ces listes sont applicables en France métropolitaine et en Corse.

La mention d'un habitat coté « H » signifie que cet habitat, ainsi que, le cas échéant, tous les habitats de niveaux hiérarchiques inférieurs sont caractéristiques de zones humides.

Dans certains cas, l'habitat d'un niveau hiérarchique donné ne peut pas être considéré comme systématiquement ou entièrement caractéristique de zones humides, soit parce que les habitats de niveaux inférieurs ne sont pas tous humides, soit parce qu'il n'existe pas de déclinaison typologique plus précise permettant de distinguer celles typiques de zones humides. Pour ces habitats cotés « p » (*pro parte*), de même que pour les habitats qui ne figurent pas dans ces listes (c'est-à-dire ceux qui ne sont pas considérés comme caractéristiques de zones humides), il n'est pas possible de conclure sur la nature humide de la zone à partir de la seule lecture des données ou cartes relatives aux habitats. Une expertise des sols ou des espèces végétales conformément aux modalités énoncées aux annexes 1 et 2.1 doit être réalisée.

Table A. – Espèces indicatrices de zones humides

CODE FVF	NOM COMPLET (nomenclature de la flore vasculaire de France)
79865	<i>Achillea ageratum</i> L.

Annexe 2
Légende des listes

Indigénat en Pays de la Loire :

I = indigène dans la région - NI = non indigène dans la région

Signalé en Pays de la Loire :

1 - Taxon signalé dans la région (période actuelle ou ancienne), figurant sur la liste des plantes indicatrices de zones humides de l'arrêté interministériel du 24 juin 2008 (annexe 2.1)

Signalé en Loire-Atlantique, Maine-et-Loire, Mayenne, Sarthe ou Vendée :

1 - Taxon signalé dans le département (période actuelle ou ancienne), figurant sur la liste des plantes indicatrices de zones humides de l'arrêté interministériel du 24 juin 2008 (annexe 2.1)

0 – Taxon figurant sur la liste des plantes indicatrices de zones humides de l'arrêté interministériel du 24 juin 2008 (annexe 2.1) en Pays de la Loire, mais absent du département (période actuelle ou ancienne).

Coefficient de rareté en Pays de la Loire :

Coefficient de rareté tiré de la fréquence d'occurrence à l'intérieur du réseau UTM 10x10 km : NSR = non signalé récemment (0 %) – TR = très rare (< 3,12 %) – R = rare (≥ 3,12 et < 6,25 %) – AR = assez rare (≥ 6,25 et < 12,5 %) – PC = peu commun (≥ 12,5 et < 25 %) – AC = assez commun (≥ 25 et < 50 %) – C = commun (≥ 50 et < 75 %) – TC = très commun (≥ 75 %)

Protection régionale (1993) : PR**Protection nationale (1982 révisé en 1995) : PN****Directive Habitats (1992) :**

II = espèces d'intérêt communautaire nécessitant la désignation de Zones Spéciales de Conservation (* prioritaires) – annexe IV = espèces à protéger strictement

Liste rouge armoricaine (S. Magnanon, 1993) :

LRMA0 = taxons à rechercher

LRMA1 = taxons considérés comme rares dans tout le Massif armoricain ou subissant une menace générale très forte

LRMA2 = taxon rare sur une partie du territoire armoricain et plus communs ailleurs, mais paraissant néanmoins menacés et/ou plantes en limite d'aire, rares dans le Massif armoricain, mais assez communes à l'extérieur de nos limites

* = taxon prioritaire (S. Magnanon, F. Hardy, 1999)

Livre rouge national de la flore menacé de France (L. Olivier, J.-P. Galland, H. Maurin et J.-P. Roux, 1995) :

LRN1 = espèces prioritaires

LRN2 = espèces à surveiller

Liste rouge régionale des Pays de la Loire (P. Lacroix et al., 2008) :

Ex = Taxons non revus récemment, présumés disparus en Pays de la Loire - CR = Taxons en danger extrême de

disparition dans la région - EN = Taxons en danger de disparition dans la région VU = Taxons vulnérables dans

la région - NT = Taxons quasi-menacés dans la région - LC = Taxons non menacés dans la région - NE = Taxons non évalués

Espèces prioritaires en Pays de la Loire (P. Lacroix et al., 2008) :

P = taxon prioritaire pour la mise en œuvre de mesures de conservation

Espèces déterminantes en Pays de la Loire (G. Hunault, 1999) : Det

Annexe 3

**Liste des plantes indicatrices de zones humides
inscrites à l'arrêté interministériel du 24 juin 2008
et présentes en Pays de la Loire
(source : CBN de Brest et du Bassin Parisien)**

Taxons (nomenclature CBNB)	Indigénat en Pays de la Loire	Signalé en Pays de la Loire	Signalé en Loire-Atlantique	Signalé en Maine-et-Loire	Signalé en Mayenne	Signalé en Sarthe	Signalé en Vendée	Coefficient de rareté en Pays de la Loire	Protection régionale	Protection nationale	Directive Habitats	Liste rouge armoricaine	Libre rouge national	Liste rouge régionale Pays de la Loire	Espèces prioritaires en Pays de la Loire	Espèces déterminantes Pays de la Loire
Ranunculus ompiophyllus Ten.	1	1	1	1	1	1	1	AR						VU		Det
Ranunculus ophioglossifolius Vill.	1	1	1	1	1	1	1	PC		PN		LRMA1		LC		Det
Ranunculus repens L.	1	1	1	1	1	1	1	TC						LC		
Ranunculus sardous Crantz	1	1	1	1	1	1	1	TC						LC		
Ranunculus sceleratus L.	1	1	1	1	1	1	1	AC						LC		
Rhynchospora alba (L.) Vahl	1	1	1	1	1	1	1	R	PR			LRMA1		VU		Det
Rhynchospora fusca (L.) W.T.Aiton	1	1	1	1	1	1	1	TR	PR			LRMA1	LRN2	CR	P	Det
Ribes rubrum L.	1	1	1	1	1	1	1	C						LC		
Rorippa amphibia (L.) Besser	1	1	1	1	1	1	1	C						LC		
Rorippa palustris (L.) Besser	1	1	1	1	1	1	1	PC						LC		Det
Rorippa sylvestris (L.) Besser	1	1	1	1	1	1	1	PC						LC		Det
Rubus caesius L.	1	1	1	1	1	1	1	C						LC		
Rumex conglomeratus Murray	1	1	1	1	1	1	1	TC						LC		
Rumex crispus L. subsp. uliginosus (Le Gall) Akeroyd	1	1	1	0	0	0	1	NSR						NE		
Rumex hydrolopathum Huds.	1	1	1	1	1	1	1	AC						LC		
Rumex maritimus L.	1	1	1	1	1	1	1	PC				LRMA1		LC		Det
Rumex palustris Sm.	1	1	1	1	1	0	1	AR				LRMA1		LC		Det
Rumex rupestris Le Gall	1	1	1	0	0	0	1	R		PN	II	LRMA1	LRN1	NT	P	Det
Rumex sanguineus L.	1	1	1	1	1	1	1	TC						LC		
Rupia cirrhosa (Petagna) Grande	1	1	1	0	0	0	1	TR						VU		
Rupia maritima L.	1	1	1	0	0	0	1	TR					LRN2	VU	P	
Sagina nodosa (L.) Fenzl	1	1	1	1	1	1	1	NSR	PR			LRMA1*		Ex		Det
Sagina subulata (Sw.) C.Presl	1	1	1	1	0	1	1	TR						CR	P	Det
Sagittaria latifolia Willd.	NI	1	1	1	0	0	0	TR						NE		
Sagittaria sagittifolia L.	1	1	1	1	1	1	1	PC						LC		Det
Salicornia dolichostachya Moss	1	1	1	0	0	0	1	R						NT		
Salicornia emerici Duval-Jouve	1	1	1	0	0	0	1	TR						VU		
Salicornia fragilis P.W.Ball & Tutin	1	1	1	0	0	0	1	R						NT		
Salicornia obscura P.W.Ball & Tutin	1	1	1	0	0	0	1	R						NT		
Salicornia pusilla J. Woods	1	1	1	0	0	0	1	TR	PR					VU	P	Det
Salicornia ramosissima J. Woods	1	1	1	0	0	0	1	AR						LC		
Salix alba L.	1	1	1	1	1	1	1	C						LC		
Salix atrocinerea Brot.	1	1	1	1	1	1	1	TC						LC		
Salix aurita L.	1	1	1	1	1	1	1	PC						LC		
Salix cinerea L.	1	1	0	1	1	0	0	NE						NE		
Salix fragilis L.	1	1	1	1	1	1	1	AC						LC		
Salix pentandra L.	NI	1	0	1	0	0	0	TR						NE		
Salix purpurea L.	1	1	1	1	1	1	1	R						NE		
Salix repens L. subsp. dunensis Rouy	1	1	1	0	0	0	1	AR				LRMA1		LC		Det
Salix repens L. subsp. repens	1	1	1	0	1	0	1	PC						LC		Det
Salix triandra L.	1	1	1	1	1	1	1	AR						NT		Det
Salix viminalis L.	1	1	1	1	1	1	1	PC						LC		
Salsola soda L.	1	1	1	0	0	0	1	AR						LC		
Samolus valerandi L.	1	1	1	1	1	1	1	PC						LC		Det
Sanguisorba officinalis L.	1	1	1	1	0	1	1	AR				LRMA1		VU		Det
Schoenus nigricans L.	1	1	1	1	1	1	1	AR				LRMA2		VU		Det
Scirpus cespitosus L.	1	1	1	1	1	1	1	TR	PR			LRMA2		CR	P	Det
Scirpus fluitans L.	1	1	1	1	1	1	1	AC						LC		Det
Scirpus holoschoenus L.	1	1	1	0	0	0	1	R				LRMA1		NT		Det
Scirpus lacustris L. subsp. lacustris	1	1	1	1	1	1	1	AC						LC		
Scirpus lacustris L. subsp. tabernaemontani (C.C.Gmel.) Syme	1	1	1	1	0	1	1	AR						NT		Det
Scirpus maritimus L.	1	1	1	1	1	1	1	PC						LC		Det
Scirpus pungens Vahl	1	1	1	1	0	1	1	TR				LRMA1	LRN2	CR	P	Det
Scirpus setaceus L.	1	1	1	1	1	1	1	AC						LC		
Scirpus supinus L.	1	1	1	1	0	0	1	PC						LC		Det
Scirpus sylvaticus L.	1	1	1	1	1	1	1	AC						LC		Det
Scirpus triquetar L.	1	1	1	1	0	0	0	TR	PR			LRMA1	LRN2	VU	P	Det
Scorzonera humilis L.	1	1	1	1	1	1	1	TC						LC		
Scrophularia auriculata L.	1	1	1	1	1	1	1	TC						LC		
Scutellaria galericulata L.	1	1	1	1	1	1	1	C						LC		
Scutellaria hastifolia L.	1	1	1	1	0	1	1	R	PR			LRMA2*	LRN2	NT	P	Det
Scutellaria minor Huds.	1	1	1	1	1	1	1	AC						LC		
Sedum villosum L.	1	1	1	1	1	0	1	TR				LRMA1*		EN	P	Det
Selinum carvifolia (L.) L.	1	1	1	1	1	1	0	AR	PR			LRMA2		LC		Det
Senecio aquaticus Hill subsp. aquaticus	1	1	1	1	1	1	1	AC						LC		Det
Senecio aquaticus Hill subsp. erraticus (Bertol.) Tourlet	1	1	1	1	1	1	1	R						VU		Det
Serratula tinctoria L. subsp. tinctoria	1	1	1	1	1	1	1	AC						LC		Det
Sibthorpia europaea L.	1	1	1	1	1	1	0	TR	PR					EN	P	Det
Silaum silaus (L.) Schinz & Thell.	1	1	1	1	1	1	1	AC						LC		
Sium latifolium L.	1	1	1	1	0	1	1	PC				LRMA2		LC		Det
Solanum dulcamara L.	1	1	1	1	1	1	1	TC						LC		
Soleirolia soleirolii (Req.) Dandy	NI	1	1	0	1	0	0	TR						NE		
Sonchus maritimus L.	1	1	1	1	0	0	1	AR						LC		
Sparganium emersum Rehmman	1	1	1	1	1	1	1	PC						LC		
Sparganium erectum L.	1	1	1	1	1	1	1	C						LC		
Sparganium minimum Wallr.	1	1	1	1	1	1	0	TR	PR			LRMA1*		CR	P	Det
Spartina alterniflora Loisel.	NI	1	0	0	0	0	1	NSR						NE		
Spartina maritima (Curtis) Fernald	1	1	1	0	0	0	1	R						NT		
Spartina x townsendii H.Groves & J.Groves	1	1	1	0	0	0	1	TR						NE		
Spergularia marina (L.) Besser	1	1	1	0	0	0	1	AR						LC		
Spergularia media (L.) C.Presl	1	1	1	0	0	0	1	AR						LC		
Spiranthes aestivalis (Poir.) Rich.	1	1	1	1	1	1	1	TR		PN	II et IV	LRMA1	LRN2	CR	P	Det
Stachys palustris L.	1	1	1	1	1	1	1	C						LC		

Taxons (nomenclature CBNB)	Indigénat en Pays de la Loire	Signalé en Pays de la Loire	Signalé en Loire-Atlantique	Signalé en Maine-et-Loire	Signalé en Mayenne	Signalé en Sarthe	Signalé en Vendée	Coefficient de rareté en Pays de la Loire	Protection régionale	Protection nationale	Directive Habitats	Liste rouge armoricaine	Libre rouge national	Liste rouge régionale Pays de la Loire	Espèces prioritaires en Pays de la Loire	Espèces déterminantes Pays de la Loire
<i>Stellaria alsine</i> Grimm	1	1	1	1	1	1	1	AC						LC		
<i>Stellaria palustris</i> Retz.	1	1	1	1	1	1	1	AR	PR			LRMA2	LRN2	NT	P	Det
<i>Suaeda maritima</i> (L.) Dumort.	1	1	1	0	0	0	1	AR						LC		
<i>Suaeda vera</i> Forssk. ex J.F.Gmel.	1	1	1	0	0	0	1	AR						LC		
<i>Succisa pratensis</i> Moench	1	1	1	1	1	1	1	C						LC		
<i>Symphytum officinale</i> L.	1	1	1	1	1	1	1	TC						LC		
<i>Taraxacum gr. palustre</i>	1	1	1	1	1	1	1	AR						NE		Det
<i>Teucrium scordium</i> L.	1	1	1	1	1	1	1	AR				LRMA1		NT		
<i>Thalictrum flavum</i> L.	1	1	1	1	1	1	1	AC				LRMA1		LC		Det
<i>Thelypteris palustris</i> Schott	1	1	1	1	1	1	1	PC						LC		Det
<i>Thorella verticillatunidata</i> (Thore) Briq.	1	1	1	0	0	0	0	TR		PN	II	LRMA1*	LRN1	VU	P	Det
<i>Trifolium michelianum</i> Savi	1	1	1	1	0	1	1	AR	PR			LRMA2		LC		Det
<i>Trifolium ornithopodioides</i> L.	1	1	1	1	1	1	1	AR						NT		Det
<i>Trifolium patens</i> Schreb.	1	1	1	1	1	1	1	R				LRMA2		VU		Det
<i>Trifolium squamosum</i> L.	1	1	1	1	1	1	1	PC						LC		Det
<i>Triglochin maritima</i> L.	1	1	1	0	0	0	1	AR						LC		
<i>Triglochin palustris</i> L.	1	1	1	1	1	1	1	TR	PR			LRMA2		CR	P	Det
<i>Typha angustifolia</i> L.	1	1	1	1	1	1	1	C						LC		
<i>Typha latifolia</i> L.	1	1	1	1	1	1	1	TC						LC		
<i>Ulmus laevis</i> Pall.	1	1	1	1	1	0	1	AR						LC		Det
<i>Utricularia intermedia</i> Hayne	1	1	1	0	0	0	1	TR				LRMA1*		CR	P	Det
<i>Utricularia minor</i> L.	1	1	1	1	1	1	0	TR	PR			LRMA1*		CR	P	Det
<i>Vaccinium oxycoccos</i> L.	1	1	1	1	1	0	0	TR	PR			LRMA1*	LRN2	EN	P	Det
<i>Valeriana dioica</i> L.	1	1	1	1	1	1	0	AR				LRMA1*		NT		Det
<i>Valeriana officinalis</i> L. subsp. repens (Host) O.Bolós & Vigo	1	1	1	1	1	1	1	AC						LC		
<i>Veronica anagallis-aquatica</i> L. subsp. anagallis-aquatica	1	1	1	1	0	0	1	PC						LC		
<i>Veronica anagallis-aquatica</i> L. subsp. anagalloides (Guss.) Batt.	1	1	1	1	0	0	1	TR						VU		Det
<i>Veronica anagallis-aquatica</i> L. subsp. aquatica Nyman	1	1	1	1	1	1	1	AR						LC		
<i>Veronica beccabunga</i> L.	1	1	1	1	1	1	1	AC						LC		
<i>Veronica scutellata</i> L.	1	1	1	1	1	1	1	AC						LC		
<i>Viola palustris</i> L.	1	1	0	0	1	0	0	TR	PR					VU		Det
<i>Wahlenbergia hederacea</i> (L.) Rehb.	1	1	1	1	1	1	1	PC						LC		Det

Annexe 4

**Liste des plantes indicatrices de zones humides
inscrites à l'arrêté interministériel du 24 juin 2008
et présentes en Loire-Atlantique
(source : CBN de Brest)**

Taxons (nomenclature CBNB)	Indigénat en Pays de la Loire	Signalé en Pays de la Loire	Signalé en Loire-Atlantique	Coefficient de rareté en Pays de la Loire	Protection régionale	Protection nationale	Directive Habitats	Liste rouge armoricaine	Livre rouge national	Liste rouge régionale Pays de la Loire	Espèces prioritaires en Pays de la Loire	Espèces déterminantes Pays de la Loire
<i>Achillea ptarmica</i> L.	I	1	1	C						LC		
<i>Acorus calamus</i> L.	NI	1	1	R						NE		Det
<i>Agrostis canina</i> L.	I	1	1	C						LC		
<i>Agrostis gigantea</i> Roth	I	1	1	PC						LC		
<i>Agrostis stolonifera</i> L.	I	1	1	TC						LC		
<i>Alisma lanceolatum</i> With.	I	1	1	AC						LC		
<i>Alisma plantago-aquatica</i> L.	I	1	1	TC						LC		
<i>Alnus glutinosa</i> (L.) Gaertn.	I	1	1	TC						LC		
<i>Alopecurus aequalis</i> Sobol.	I	1	1	PC						LC		Det
<i>Alopecurus bulbosus</i> Gouan	I	1	1	PC						LC		
<i>Alopecurus geniculatus</i> L.	I	1	1	C						LC		
<i>Althaea officinalis</i> L.	I	1	1	AC						LC		
<i>Anagallis tenella</i> (L.) L.	I	1	1	AC						LC		
<i>Angelica heterocarpa</i> J.Lloyd	I	1	1	TR		PN	II*	LRMA1*	LRN1	VU	P	Det
<i>Angelica sylvestris</i> L.	I	1	1	C						LC		
<i>Antinoria agrostidea</i> (DC.) Parl.	I	1	1	TR	PR			LRMA1*	LRN2	CR	P	Det
<i>Apium graveolens</i> L.	I	1	1	R						NT		Det
<i>Apium inundatum</i> (L.) Rchb.f.	I	1	1	PC						LC		Det
<i>Apium nodiflorum</i> (L.) Lag.	I	1	1	TC						LC		
<i>Aristolochia clematitis</i> L.	I	1	1	PC						LC		Det
<i>Artemisia maritima</i> L.	I	1	1	TR	PR			LRMA1		VU	P	Det
<i>Arthrocnemum fruticosum</i> (L.) Moq.	I	1	1	R						NT		
<i>Arthrocnemum perenne</i> (Mill.) Moss	I	1	1	R						NT		
<i>Asplenium marinum</i> L.	I	1	1	TR	PR					EN	P	Det
<i>Aster squamatus</i> (Spreng.) Hieron.	NI	1	1	TR						NE		
<i>Aster tripolium</i> L.	I	1	1	AR						LC		
<i>Atriplex littoralis</i> L.	I	1	1	R				LRMA2		NT		Det
<i>Baldellia ranunculoides</i> (L.) Parl.	I	1	1	AC						LC		Det
<i>Berula erecta</i> (Huds.) Coville	I	1	1	PC				LRMA2		LC		Det
<i>Betula pubescens</i> Ehrh.	I	1	1	AC						LC		
<i>Bidens cernua</i> L.	I	1	1	AC						LC		Det
<i>Bidens connata</i> Muhl. ex Willd.	NI	1	1	AR						NE		
<i>Bidens frondosa</i> L.	NI	1	1	AC						NE		
<i>Bidens radiata</i> Thuill.	NI	1	1	TR						NE		
<i>Bidens tripartita</i> L.	I	1	1	TC						LC		
<i>Bromus racemosus</i> L.	I	1	1	AR						LC		
<i>Butomus umbellatus</i> L.	I	1	1	PC				LRMA2		LC		Det
<i>Calamagrostis canescens</i> (Weber) Roth	I	1	1	TR	PR			LRMA1*		EN	P	Det
<i>Caltha palustris</i> L.	I	1	1	AC						LC		Det
<i>Calystegia sepium</i> (L.) R.Br.	I	1	1	TC						LC		
<i>Cardamine flexuosa</i> With.	I	1	1	C						LC		
<i>Cardamine parviflora</i> L.	I	1	1	AR	PR			LRMA1		NT	P	Det
<i>Cardamine pratensis</i> L.	I	1	1	TC						LC		
<i>Carex acuta</i> L.	I	1	1	AC						LC		
<i>Carex acutiformis</i> Ehrh.	I	1	1	AC				LRMA2		LC		Det
<i>Carex binervis</i> Sm.	I	1	1	PC						LC		Det
<i>Carex curta</i> Gooden.	I	1	1	TR				LRMA1		EN	P	Det
<i>Carex demissa</i> Hornem.	I	1	1	PC						LC		
<i>Carex distans</i> L.	I	1	1	PC						LC		Det
<i>Carex disticha</i> Huds.	I	1	1	AC						LC		
<i>Carex divisa</i> Huds.	I	1	1	PC						LC		
<i>Carex echinata</i> Murray	I	1	1	AC						LC		Det
<i>Carex elata</i> All.	I	1	1	AC						LC		Det
<i>Carex elongata</i> L.	I	1	1	TR				LRMA2*		CR	P	Det
<i>Carex extensa</i> Gooden.	I	1	1	R						NT		
<i>Carex hostiana</i> DC.	I	1	1	AR						VU		Det
<i>Carex laevigata</i> Sm.	I	1	1	AC						LC		Det
<i>Carex lasiocarpa</i> Ehrh.	I	1	1	R	PR			LRMA1	LRN2	NT	P	Det
<i>Carex lepidocarpa</i> Tausch	I	1	1	R						NT		
<i>Carex melanostachya</i> M.Bieb. ex Willd.	I	1	1	TR				LRMA0*	LRN1	VU	P	Det
<i>Carex nigra</i> (L.) Reichard	I	1	1	PC						LC		Det
<i>Carex otrubae</i> Podp.	I	1	1	C						LC		
<i>Carex panicea</i> L.	I	1	1	AC						LC		
<i>Carex paniculata</i> L.	I	1	1	AC						LC		Det
<i>Carex pendula</i> Huds.	I	1	1	AC						LC		Det
<i>Carex pseudocyperus</i> L.	I	1	1	AC						LC		
<i>Carex pulicaris</i> L.	I	1	1	AR						NT		Det

Taxons (nomenclature CBNB)	Indigénat en Pays de la Loire	Signalé en Pays de la Loire	Signalé en Loire-Atlantique	Coefficient de rareté en Pays de la Loire	Protection régionale	Protection nationale	Directive Habitats	Liste rouge armoricaine	Livre rouge national	Liste rouge régionale Pays de la Loire	Espèces prioritaires en Pays de la Loire	Espèces déterminantes Pays de la Loire
Carex punctata Gaudin	I	1	1	TR				LRMA1		EN	P	Det
Carex remota L.	I	1	1	C						LC		
Carex riparia Curtis	I	1	1	C						LC		
Carex rostrata Stokes	I	1	1	AR				LRMA2		NT		Det
Carex serotina Mérat	I	1	1	TR						VU		
Carex strigosa Huds.	I	1	1	R	PR			LRMA2		NT		Det
Carex vesicaria L.	I	1	1	AC						LC		Det
Carex vulpina L.	I	1	1	AR						LC		Det
Carum verticillatum (L.) W.D.J.Koch	I	1	1	C						LC		
Catabrosa aquatica (L.) P.Beauv.	I	1	1	TR	PR			LRMA2		CR	P	Det
Centaurium tenuiflorum (Hoffmanns. & Link) Fritsch	I	1	1	R						NT		
Centunculus minimus L.	I	1	1	AR						VU		Det
Cerastium dubium (Bastard) Guépin	I	1	1	AR	PR			LRMA1	LRN2	LC	P	Det
Chenopodium chenopodioides (L.) Aellen	I	1	1	AR						LC		
Chenopodium rubrum L.	I	1	1	PC						LC		Det
Chrysosplenium oppositifolium L.	I	1	1	PC						LC		Det
Cicendia filiformis (L.) Delarbre	I	1	1	PC						LC		Det
Cicuta virosa L.	I	1	1	TR				LRMA1*	LRN2	EN	P	Det
Cirsium dissectum (L.) Hill	I	1	1	C						LC		
Cirsium filipendulum Lange	I	1	1	TR						VU	P	Det
Cirsium palustre (L.) Scop.	I	1	1	TC						LC		
Cladium mariscus (L.) Pohl	I	1	1	AR						NT		Det
Cochlearia anglica L.	I	1	1	TR	PR					EN	P	Det
Coleanthus subtilis (Tratt.) Seidl	I	1	1	TR		PN	II	LRMA1*	LRN1	EN	P	Det
Corrigiola littoralis L.	I	1	1	AC						LC		Det
Cotula coronopifolia L.	NI	1	1	R						NE		
Crassula vaillantii (Willd.) Roth	I	1	1	TR				LRMA1*		CR	P	Det
Crypsis aculeata (L.) Aiton	I	1	1	TR				LRMA0*	LRN2	CR	P	Det
Crypsis alopecuroides (Piller & Mitterp.) Schrad.	I	1	1	R				LRMA1*	LRN2	VU	P	Det
Crypsis schoenoides (L.) Lam.	I	1	1	TR				LRMA0*	LRN2	CR	P	Det
Cyperus eragrostis Lam.	NI	1	1	AR						NE		
Cyperus esculentus L.	NI	1	1	R						NE		
Cyperus flavescens L.	I	1	1	TR				LRMA2*	LRN2	CR	P	Det
Cyperus fuscus L.	I	1	1	AC				LRMA2		LC		Det
Cyperus longus L.	I	1	1	PC						LC		Det
Cyperus michelianus (L.) Link	I	1	1	R				LRMA2		VU		Det
Dactylorhiza incarnata (L.) Soó	I	1	1	AR				LRMA2		VU		Det
Dactylorhiza maculata (L.) Soó	I	1	1	C						LC		
Damasonium alisma Mill.	I	1	1	AR		PN		LRMA1	LRN2	NT	P	Det
Deschampsia cespitosa (L.) P.Beauv.	I	1	1	C						LC		
Deschampsia setacea (Huds.) Hack.	I	1	1	R	PR			LRMA1	LRN2	VU	P	Det
Dipsacus pilosus L.	I	1	1	R				LRMA1		NT		Det
Drosera intermedia Hayne	I	1	1	AR		PN		LRMA2	LRN2	VU	P	Det
Drosera rotundifolia L.	I	1	1	AR		PN		LRMA2	LRN2	VU	P	Det
Dryopteris carthusiana (Vill.) H.P.Fuchs	I	1	1	AC						LC		Det
Dryopteris dilatata (Hoffm.) A.Gray	I	1	1	AC						LC		
Elatine hexandra (Lapierre) DC.	I	1	1	AR				LRMA2		VU		Det
Elatine macropoda Guss.	I	1	1	TR				LRMA1*	LRN2	CR	P	Det
Elatine triandra Schkuhr	I	1	1	NSR				LRMA0*	LRN1	Ex		Det
Eleocharis acicularis (L.) Roem. & Schult.	I	1	1	PC						LC		Det
Eleocharis bonariensis Nees	NI	1	1	TR						NE		
Eleocharis multicaulis (Sm.) Desv.	I	1	1	AC						LC		Det
Eleocharis ovata (Roth) Roem. & Schult.	I	1	1	R				LRMA1		VU		Det
Eleocharis palustris (L.) Roem. & Schult.	I	1	1	TC						LC		
Eleocharis parvula (Roem. & Schult.) Link ex Bluff, Nees & Schauer	I	1	1	NSR				LRMA0*		Ex		Det
Eleocharis quinqueflora (Hartmann) O.Schwarz	I	1	1	NSR				LRMA1*		EX		Det
Eleocharis uniglumis (Link) Schult.	I	1	1	PC						LC		Det
Elymus pycnanthus (Godr.) Melderis	I	1	1	AR						LC		
Epilobium hirsutum L.	I	1	1	TC						LC		
Epilobium obscurum Schreb.	I	1	1	PC						LC		Det
Epilobium palustre L.	I	1	1	AR				LRMA2		VU		Det
Epilobium parviflorum Schreb.	I	1	1	AC						LC		
Epilobium tetragonum L. subsp. tetragonum	I	1	1	C						LC		
Epipactis palustris (L.) Crantz	I	1	1	AR						VU		Det
Equisetum fluviatile L.	I	1	1	AC						LC		
Equisetum palustre L.	I	1	1	AC						LC		
Equisetum telmateia Ehrh.	I	1	1	PC				LRMA2		LC		Det

Taxons (nomenclature CBNB)	Indigénat en Pays de la Loire	Signalé en Pays de la Loire	Signalé en Loire-Atlantique	Coefficient de rareté en Pays de la Loire	Protection régionale	Protection nationale	Directive Habitats	Liste rouge armoricaine	Livre rouge national	Liste rouge régionale Pays de la Loire	Espèces prioritaires en Pays de la Loire	Espèces déterminantes Pays de la Loire
<i>Erica tetralix</i> L.	I	1	1	AC						LC		
<i>Eriophorum angustifolium</i> Honck.	I	1	1	PC						LC		Det
<i>Eriophorum gracile</i> W.D.J.Koch ex Roth	I	1	1	NSR		PN		LRMA1*		Ex		Det
<i>Eriophorum latifolium</i> Hoppe	I	1	1	TR	PR			LRMA1*		CR	P	Det
<i>Eriophorum vaginatum</i> L.	I	1	1	TR	PR			LRMA1		CR	P	Det
<i>Eupatorium cannabinum</i> L.	I	1	1	TC						LC		
<i>Exaculum pusillum</i> (Lam.) Caruel	I	1	1	PC	PR			LRMA2	LRN2	VU	P	Det
<i>Festuca gigantea</i> (L.) Vill.	I	1	1	PC						VU		Det
<i>Festuca rubra</i> L. subsp. <i>litoralis</i> (G.Mey.) Auquier	I	1	1	R						NT		
<i>Filipendula ulmaria</i> (L.) Maxim.	I	1	1	C						LC		
<i>Fraxinus angustifolia</i> Vahl.	I	1	1	AC						LC		
<i>Fritillaria meleagris</i> L.	I	1	1	AC				LRMA1		LC		Det
<i>Galium debile</i> Desv.	I	1	1	AR				LRMA2		VU		Det
<i>Galium palustre</i> L.	I	1	1	TC						LC		
<i>Galium uliginosum</i> L.	I	1	1	AC						LC		Det
<i>Gentiana pneumonanthe</i> L.	I	1	1	AR	PR			LRMA2		VU		Det
<i>Glaux maritima</i> L.	I	1	1	AR						LC		
<i>Glyceria declinata</i> Bréb.	I	1	1	AC						LC		
<i>Glyceria fluitans</i> (L.) R.Br.	I	1	1	TC						LC		
<i>Glyceria maxima</i> (Hartm.) Holmb.	I	1	1	AC						LC		
<i>Glyceria plicata</i> (Fr.) Fr.	I	1	1	PC						LC		
<i>Gnaphalium luteo-album</i> L.	I	1	1	PC						LC		Det
<i>Gnaphalium uliginosum</i> L.	I	1	1	TC						LC		
<i>Gratiola officinalis</i> L.	I	1	1	PC		PN		LRMA1	LRN2	LC	P	Det
<i>Halimione portulacoides</i> (L.) Aellen	I	1	1	AR						LC		
<i>Hammarbya paludosa</i> (L.) Kuntze	I	1	1	TR		PN		LRMA1*	LRN1	CR	P	Det
<i>Hordeum marinum</i> Huds.	I	1	1	AR						LC		
<i>Humulus lupulus</i> L.	I	1	1	TC						LC		
<i>Hydrocotyle ranunculoides</i> L.f.	NI	1	1	TR						NE		
<i>Hydrocotyle vulgaris</i> L.	I	1	1	C						LC		
<i>Hymenolobus procumbens</i> (L.) Nutt. ex Schinz & Thell.	I	1	1	TR				LRMA1*		CR	P	Det
<i>Hypericum androsaemum</i> L.	I	1	1	PC						VU		Det
<i>Hypericum elodes</i> L.	I	1	1	AC						LC		Det
<i>Hypericum humifusum</i> L.	I	1	1	TC						LC		
<i>Hypericum maculatum</i> Crantz subsp. <i>obtusiusculum</i> (Tourlet) Hayek	I	1	1	PC						LC		
<i>Hypericum tetrapterum</i> Fr.	I	1	1	C						LC		
<i>Illecebrum verticillatum</i> L.	I	1	1	R						VU		Det
<i>Impatiens capensis</i> Meerb.	NI	1	1	TR						NE		
<i>Impatiens glandulifera</i> Royle	NI	1	1	TR						NE		
<i>Impatiens noli-tangere</i> L.	I	1	1	TR				LRMA1*		EN	P	Det
<i>Inula britannica</i> L.	I	1	1	AR	PR			LRMA1	LRN2	NT	P	Det
<i>Inula crithmoides</i> L.	I	1	1	AR						LC		
<i>Iris pseudacorus</i> L.	I	1	1	TC						LC		
<i>Isoetes echinospora</i> Durieu	I	1	1	NSR		PN		LRMA0*		Ex		Det
<i>Juncus acutiflorus</i> Ehrh. ex Hoffm.	I	1	1	C						LC		
<i>Juncus acutus</i> L.	I	1	1	R						NT		Det
<i>Juncus ambiguus</i> Guss.	I	1	1	R						NT		
<i>Juncus anceps</i> Laharpe	I	1	1	TR	PR			LRMA1		EN	P	Det
<i>Juncus articulatus</i> L.	I	1	1	C						LC		
<i>Juncus bufonius</i> L.	I	1	1	TC						LC		
<i>Juncus bulbosus</i> L.	I	1	1	C						LC		
<i>Juncus capitatus</i> Weigel	I	1	1	AR						VU		Det
<i>Juncus compressus</i> Jacq.	I	1	1	PC						LC		Det
<i>Juncus conglomeratus</i> L.	I	1	1	TC						LC		
<i>Juncus effusus</i> L.	I	1	1	TC						LC		
<i>Juncus foliosus</i> Desf.	I	1	1	AR						LC		
<i>Juncus gerardi</i> Loisel.	I	1	1	PC						LC		
<i>Juncus heterophyllus</i> Dufour	I	1	1	PC				LRMA2		LC		Det
<i>Juncus hybridus</i> Brot.	I	1	1	TR						EN	P	
<i>Juncus inflexus</i> L.	I	1	1	TC						LC		
<i>Juncus maritimus</i> Lam.	I	1	1	AR						LC		
<i>Juncus pygmaeus</i> Rich. ex Thuill.	I	1	1	AR				LRMA1		VU		Det
<i>Juncus squarrosus</i> L.	I	1	1	AR	PR			LRMA1		NT		Det
<i>Juncus subnodulosus</i> Schrank	I	1	1	AR						LC		Det
<i>Juncus tenageia</i> Ehrh. ex L.f.	I	1	1	PC						LC		Det
<i>Kickxia commutata</i> (Bernh. ex Rchb.) Fritsch subsp. <i>commutata</i>	I	1	1	NSR		PN		LRMA1*		Ex		Det
<i>Lathraea clandestina</i> L.	I	1	1	AC						LC		Det

Taxons (nomenclature CBNB)	Indigénat en Pays de la Loire	Signalé en Pays de la Loire	Signalé en Loire-Atlantique	Coefficient de rareté en Pays de la Loire	Protection régionale	Protection nationale	Directive Habitats	Liste rouge armoricaine	Livre rouge national	Liste rouge régionale Pays de la Loire	Espèces prioritaires en Pays de la Loire	Espèces déterminantes Pays de la Loire
<i>Lathraea squamaria</i> L.	I	1	1	TR	PR			LRMA1*		EN	P	Det
<i>Lathyrus palustris</i> L. subsp. <i>palustris</i>	I	1	1	TR	PR			LRMA1		EN	P	Det
<i>Leersia oryzoides</i> (L.) Sw.	I	1	1	PC						LC		Det
<i>Limonium auriculae-ursifolium</i> (Pourr.) Druce	I	1	1	TR	PR			LRMA1	LRN2	EN	P	Det
<i>Limosella aquatica</i> L.	I	1	1	AR				LRMA1	LRN2	VU	P	Det
<i>Lindernia dubia</i> (L.) Pennell	NI	1	1	R						NE		Det
<i>Lindernia procumbens</i> (Krock.) Philcox	I	1	1	NSR		PN	II et IV	LRMA0*		Ex		Det
<i>Littorella uniflora</i> (L.) Asch.	I	1	1	AR		PN			LRN2	VU	P	Det
<i>Lobelia dortmanna</i> L.	I	1	1	NSR		PN		LRMA0*	LRN1	Ex		Det
<i>Lobelia urens</i> L.	I	1	1	AC						LC		
<i>Lotus uliginosus</i> Schkuhr	I	1	1	TC						LC		
<i>Ludwigia palustris</i> (L.) Elliott	I	1	1	PC						LC		Det
<i>Ludwigia peploides</i> (Kunth) P.H.Raven	NI	1	1	AC						NE		
<i>Ludwigia uruguayensis</i> (Cambess.) H.Hara	NI	1	1	AR						NE		
<i>Luzula multiflora</i> (Ehrh.) Lej. subsp. <i>congesta</i> (Thuill.) Arcang.	I	1	1	PC						LC		
<i>Lychnis flos-cuculi</i> L.	I	1	1	TC						LC		
<i>Lycopodiella inundata</i> (L.) Holub	I	1	1	TR		PN		LRMA1	LRN1	CR	P	Det
<i>Lycopus europaeus</i> L.	I	1	1	TC						LC		
<i>Lysimachia nemorum</i> L.	I	1	1	PC						LC		Det
<i>Lysimachia nummularia</i> L.	I	1	1	TC						LC		
<i>Lysimachia vulgaris</i> L.	I	1	1	TC						LC		
<i>Lythrum borysthenicum</i> (Schrank) Litv.	I	1	1	TR	PR			LRMA1*		EN	P	Det
<i>Lythrum hyssopifolia</i> L.	I	1	1	C						LC		Det
<i>Lythrum portula</i> (L.) D.A.Webb	I	1	1	AC						LC		Det
<i>Lythrum salicaria</i> L.	I	1	1	TC						LC		
<i>Lythrum tribracteatum</i> Salzm. ex Spreng.	I	1	1	TR		PN		LRMA1*	LRN1	CR	P	Det
<i>Marsilea quadrifolia</i> L.	I	1	1	TR		PN	II	LRMA0*	LRN1	CR	P	Det
<i>Matteuccia struthiopteris</i> (L.) Tod.	NI	1	1	TR		PN			LRN1	NE		
<i>Mentha aquatica</i> L.	I	1	1	TC						LC		
<i>Mentha arvensis</i> L.	I	1	1	C						LC		
<i>Mentha longifolia</i> (L.) Huds.	NI	1	1	TR						NE		
<i>Mentha pulegium</i> L.	I	1	1	C						LC		
<i>Mentha spicata</i> L.	NI	1	1	R						NE		
<i>Mentha suaveolens</i> Ehrh.	I	1	1	TC						LC		
<i>Menyanthes trifoliata</i> L.	I	1	1	AR	PR			LRMA2		VU		Det
<i>Molinia caerulea</i> (L.) Moench	I	1	1	C						LC		
<i>Montia fontana</i> L.	I	1	1	C						LC		Det
<i>Myosotis laxa</i> Lehm. subsp. <i>cespitosa</i> (C.F.Schultz) Hyl. ex Nordh.	I	1	1	C						LC		
<i>Myosotis scorpioides</i> L.	I	1	1	PC						LC		
<i>Myosotis secunda</i> A.Murray	I	1	1	PC						LC		Det
<i>Myosotis sicula</i> Guss.	I	1	1	R				LRMA1*	LRN2	NT	P	Det
<i>Myosoton aquaticum</i> (L.) Moench	I	1	1	AC						LC		
<i>Myosurus minimus</i> L.	I	1	1	PC				LRMA1		LC		Det
<i>Myrica gale</i> L.	I	1	1	AR	PR			LRMA2		LC		Det
<i>Narthecium ossifragum</i> (L.) Huds.	I	1	1	R	PR			LRMA2		VU		Det
<i>Nasturtium microphyllum</i> (Boenn.) Rchb.	I	1	1	TR						VU		Det
<i>Nasturtium officinale</i> R.Br.	I	1	1	C						LC		
<i>Oenanthe aquatica</i> (L.) Poir.	I	1	1	AC						LC		
<i>Oenanthe crocata</i> L.	I	1	1	C						LC		Det
<i>Oenanthe fistulosa</i> L.	I	1	1	AC						LC		
<i>Oenanthe lachenalii</i> C.C.Gmel.	I	1	1	AR						NT		Det
<i>Oenanthe peucedanifolia</i> Pollich	I	1	1	PC						LC		Det
<i>Oenanthe silaifolia</i> M.Bieb.	I	1	1	AC						LC		
<i>Ophioglossum azoricum</i> C.Presl	I	1	1	TR		PN		LRMA1*	LRN1	CR	P	Det
<i>Ophioglossum vulgatum</i> L.	I	1	1	PC				LRMA1		LC		Det
<i>Oreopteris limbosperma</i> (Bellardi ex All.) Holub	I	1	1	R	PR			LRMA2		NT		Det
<i>Osmunda regalis</i> L.	I	1	1	AC						LC		Det
<i>Parentucellia viscosa</i> (L.) Caruel	I	1	1	AC						LC		Det
<i>Paspalum distichum</i> L.	NI	1	1	AR						NE		
<i>Pedicularis palustris</i> L.	I	1	1	TR	PR			LRMA1		CR	P	Det
<i>Pedicularis sylvatica</i> L.	I	1	1	AC						LC		
<i>Petasites hybridus</i> (L.) P.Gaertn., B.Mey. & Scherb.	I	1	1	R						VU		Det
<i>Peucedanum gallicum</i> Latourr.	I	1	1	PC	PR			LRMA1		LC		Det
<i>Peucedanum lancifolium</i> Lange	I	1	1	TR	PR					EN	P	Det
<i>Peucedanum palustre</i> (L.) Moench	I	1	1	R				LRMA1*		NT		Det
<i>Phalaris arundinacea</i> L.	I	1	1	TC						LC		
<i>Phragmites australis</i> (Cav.) Steud.	I	1	1	C						LC		

Taxons (nomenclature CBNB)	Indigénat en Pays de la Loire	Signalé en Pays de la Loire	Signalé en Loire-Atlantique	Coefficient de rareté en Pays de la Loire	Protection régionale	Protection nationale	Directive Habitats	Liste rouge armoricaine	Livre rouge national	Liste rouge régionale Pays de la Loire	Espèces prioritaires en Pays de la Loire	Espèces déterminantes Pays de la Loire
<i>Pitularia globulifera</i> L.	I	1	1	PC		PN		LRMA1		LC		Det
<i>Pinguicula lusitanica</i> L.	I	1	1	AR	PR			LRMA2		VU		Det
<i>Plantago major</i> L. subsp. <i>intermedia</i> (Gilib.) Lange	I	1	1	PC						LC		
<i>Plantago maritima</i> L.	I	1	1	R						VU		
<i>Poa palustris</i> L.	I	1	1	TR				LRMA0*		EN	P	Det
<i>Polygonum amphibium</i> L.	I	1	1	TC						LC		
<i>Polygonum bistorta</i> L.	I	1	1	TR	PR			LRMA1		CR	P	Det
<i>Polygonum hydropiper</i> L.	I	1	1	TC						LC		
<i>Polygonum lapathifolium</i> L.	I	1	1	TC						LC		
<i>Polygonum minus</i> Huds.	I	1	1	R						NT		Det
<i>Polygonum mite</i> Schrank	I	1	1	PC						LC		Det
<i>Polypogon maritimus</i> Willd.	I	1	1	AR						LC		
<i>Polypogon monspeliensis</i> (L.) Desf.	I	1	1	AR						LC		
<i>Populus alba</i> L.	NI	1	1	AC						NE		
<i>Populus nigra</i> L.	I	1	1	PC						LC		
<i>Potentilla anserina</i> L.	I	1	1	C						LC		
<i>Potentilla palustris</i> (L.) Scop.	I	1	1	AR	PR			LRMA2		NT		Det
<i>Puccinellia distans</i> (L.) Parl.	I	1	1	TR						CR	P	
<i>Puccinellia fasciculata</i> (Torr.) E.P.Bicknell	I	1	1	R				LRMA1		NT		Det
<i>Puccinellia maritima</i> (Huds.) Parl.	I	1	1	AR						LC		
<i>Pulicaria dysenterica</i> (L.) Bernh.	I	1	1	TC						LC		
<i>Pulicaria vulgaris</i> Gaertn.	I	1	1	AC		PN		LRMA2		LC		Det
<i>Radiola linooides</i> Roth	I	1	1	PC						LC		Det
<i>Ranunculus baudotii</i> Godr.	I	1	1	AR				LRMA2		LC		Det
<i>Ranunculus flammula</i> L.	I	1	1	TC						LC		
<i>Ranunculus lingua</i> L.	I	1	1	AR		PN		LRMA1	LRN2	NT	P	Det
<i>Ranunculus nodiflorus</i> L.	I	1	1	TR		PN		LRMA1*	LRN1	EN	P	Det
<i>Ranunculus ololeucos</i> J.Lloyd	I	1	1	TR				LRMA1*		CR	P	Det
<i>Ranunculus omiophyllus</i> Ten.	I	1	1	AR						VU		Det
<i>Ranunculus ophioglossifolius</i> Vill.	I	1	1	PC		PN		LRMA1		LC		Det
<i>Ranunculus repens</i> L.	I	1	1	TC						LC		
<i>Ranunculus sardous</i> Crantz	I	1	1	TC						LC		
<i>Ranunculus sceleratus</i> L.	I	1	1	AC						LC		
<i>Rhynchospora alba</i> (L.) Vahl	I	1	1	R	PR			LRMA1		VU		Det
<i>Rhynchospora fusca</i> (L.) W.T.Aiton	I	1	1	TR	PR			LRMA1	LRN2	CR	P	Det
<i>Ribes rubrum</i> L.	I	1	1	C						LC		
<i>Rorippa amphibia</i> (L.) Besser	I	1	1	C						LC		
<i>Rorippa palustris</i> (L.) Besser	I	1	1	PC						LC		Det
<i>Rorippa sylvestris</i> (L.) Besser	I	1	1	PC						LC		Det
<i>Rubus caesius</i> L.	I	1	1	C						LC		
<i>Rumex conglomeratus</i> Murray	I	1	1	TC						LC		
<i>Rumex crispus</i> L. subsp. <i>uliginosus</i> (Le Gall) Akeroyd	I	1	1	NSR						NE		
<i>Rumex hydrolapathum</i> Huds.	I	1	1	AC						LC		
<i>Rumex maritimus</i> L.	I	1	1	PC				LRMA1		LC		Det
<i>Rumex palustris</i> Sm.	I	1	1	AR				LRMA1		LC		Det
<i>Rumex rupestris</i> Le Gall	I	1	1	R		PN	II	LRMA1	LRN1	NT	P	Det
<i>Rumex sanguineus</i> L.	I	1	1	TC						LC		
<i>Ruppia cirrhosa</i> (Petagna) Grande	I	1	1	TR						VU		
<i>Ruppia maritima</i> L.	I	1	1	TR					LRN2	VU	P	
<i>Sagina nodosa</i> (L.) Fenzl	I	1	1	NSR	PR			LRMA1*		Ex		Det
<i>Sagina subulata</i> (Sw.) C.Presl	I	1	1	TR						CR	P	Det
<i>Sagittaria latifolia</i> Willd.	NI	1	1	TR						NE		
<i>Sagittaria sagittifolia</i> L.	I	1	1	PC						LC		Det
<i>Salicornia dolichostachya</i> Moss	I	1	1	R						NT		
<i>Salicornia emerici</i> Duval-Jouve	I	1	1	TR						VU		
<i>Salicornia fragilis</i> P.W.Ball & Tutin	I	1	1	R						NT		
<i>Salicornia obscura</i> P.W.Ball & Tutin	I	1	1	R						NT		
<i>Salicornia pusilla</i> J.Woods	I	1	1	TR	PR					VU	P	Det
<i>Salicornia ramosissima</i> J.Woods	I	1	1	AR						LC		
<i>Salix alba</i> L.	I	1	1	C						LC		
<i>Salix atrocinerea</i> Brot.	I	1	1	TC						LC		
<i>Salix aurita</i> L.	I	1	1	PC						LC		
<i>Salix fragilis</i> L.	I	1	1	AC						LC		
<i>Salix purpurea</i> L.	I	1	1	R						NE		
<i>Salix repens</i> L. subsp. <i>dunensis</i> Rouy	I	1	1	AR				LRMA1		LC		Det
<i>Salix repens</i> L. subsp. <i>repens</i>	I	1	1	PC						LC		Det
<i>Salix triandra</i> L.	I	1	1	AR						NT		Det

Taxons (nomenclature CBNB)	Indigénat en Pays de la Loire	Signalé en Pays de la Loire	Signalé en Loire-Atlantique	Coefficient de rareté en Pays de la Loire	Protection régionale	Protection nationale	Directive Habitats	Liste rouge armoricaine	Livre rouge national	Liste rouge régionale Pays de la Loire	Espèces prioritaires en Pays de la Loire	Espèces déterminantes Pays de la Loire
<i>Salix viminalis</i> L.	I	1	1	PC						LC		
<i>Salsola soda</i> L.	I	1	1	AR						LC		
<i>Samolus valerandi</i> L.	I	1	1	PC						LC		Det
<i>Sanguisorba officinalis</i> L.	I	1	1	AR				LRMA1		VU		Det
<i>Schoenus nigricans</i> L.	I	1	1	AR				LRMA2		VU		Det
<i>Scirpus cespitosus</i> L.	I	1	1	TR	PR			LRMA2		CR	P	Det
<i>Scirpus fluitans</i> L.	I	1	1	AC						LC		Det
<i>Scirpus holoschoenus</i> L.	I	1	1	R				LRMA1		NT		Det
<i>Scirpus lacustris</i> L. subsp. <i>lacustris</i>	I	1	1	AC						LC		
<i>Scirpus lacustris</i> L. subsp. <i>tabernaemontani</i> (C.C.Gmel.) Syme	I	1	1	AR						NT		Det
<i>Scirpus maritimus</i> L.	I	1	1	PC						LC		Det
<i>Scirpus pungens</i> Vahl	I	1	1	TR				LRMA1	LRN2	CR	P	Det
<i>Scirpus setaceus</i> L.	I	1	1	AC						LC		
<i>Scirpus supinus</i> L.	I	1	1	PC						LC		Det
<i>Scirpus sylvaticus</i> L.	I	1	1	AC						LC		Det
<i>Scirpus triquetus</i> L.	I	1	1	TR	PR			LRMA1	LRN2	VU	P	Det
<i>Scorzonera humilis</i> L.	I	1	1	TC						LC		
<i>Scrophularia auriculata</i> L.	I	1	1	TC						LC		
<i>Scutellaria galericulata</i> L.	I	1	1	C						LC		
<i>Scutellaria hastifolia</i> L.	I	1	1	R	PR			LRMA2*	LRN2	NT	P	Det
<i>Scutellaria minor</i> Huds.	I	1	1	AC						LC		
<i>Sedum villosum</i> L.	I	1	1	TR				LRMA1*		EN	P	Det
<i>Selinum carvifolia</i> (L.) L.	I	1	1	AR	PR			LRMA2		LC		Det
<i>Senecio aquaticus</i> Hill subsp. <i>aquaticus</i>	I	1	1	AC						LC		Det
<i>Senecio aquaticus</i> Hill subsp. <i>erraticus</i> (Bertol.) Tourlet	I	1	1	R						VU		Det
<i>Serratula tinctoria</i> L. subsp. <i>tinctoria</i>	I	1	1	AC						LC		Det
<i>Sibthorpia europaea</i> L.	I	1	1	TR	PR					EN	P	Det
<i>Silaum silaus</i> (L.) Schinz & Thell.	I	1	1	AC						LC		
<i>Sium latifolium</i> L.	I	1	1	PC				LRMA2		LC		Det
<i>Solanum dulcamara</i> L.	I	1	1	TC						LC		
<i>Soleirolia soleirolia</i> (Req.) Dandy	NI	1	1	TR						NE		
<i>Sonchus maritimus</i> L.	I	1	1	AR						LC		
<i>Sparganium emersum</i> Rehmman	I	1	1	PC						LC		
<i>Sparganium erectum</i> L.	I	1	1	C						LC		
<i>Sparganium minimum</i> Wallr.	I	1	1	TR	PR			LRMA1*		CR	P	Det
<i>Spartina maritima</i> (Curtis) Fernald	I	1	1	R						NT		
<i>Spartina x townsendii</i> H.Groves & J.Groves	I	1	1	TR						NE		
<i>Spergularia marina</i> (L.) Besser	I	1	1	AR						LC		
<i>Spergularia media</i> (L.) C.Presl	I	1	1	AR						LC		
<i>Spiranthes aestivalis</i> (Poir.) Rich.	I	1	1	TR		PN	II et IV	LRMA1	LRN2	CR	P	Det
<i>Stachys palustris</i> L.	I	1	1	C						LC		
<i>Stellaria alsine</i> Grimm	I	1	1	AC						LC		
<i>Stellaria palustris</i> Retz.	I	1	1	AR	PR			LRMA2	LRN2	NT	P	Det
<i>Suaeda maritima</i> (L.) Dumort.	I	1	1	AR						LC		
<i>Suaeda vera</i> Forssk. ex J.F.Gmel.	I	1	1	AR						LC		
<i>Succisa pratensis</i> Moench	I	1	1	C						LC		
<i>Symphytum officinale</i> L.	I	1	1	TC						LC		
<i>Taraxacum gr. palustre</i>	I	1	1	AR						NE		Det
<i>Teucrium scordium</i> L.	I	1	1	AR				LRMA1		NT		
<i>Thalictrum flavum</i> L.	I	1	1	AC				LRMA1		LC		Det
<i>Thelypteris palustris</i> Schott	I	1	1	PC				LRMA1		LC		Det
<i>Thorella verticillatundata</i> (Thore) Briq.	I	1	1	TR		PN	II	LRMA1*	LRN1	VU	P	Det
<i>Trifolium michelianum</i> Savi	I	1	1	AR	PR			LRMA2		LC		Det
<i>Trifolium ornithopodioides</i> L.	I	1	1	AR						NT		Det
<i>Trifolium patens</i> Schreb.	I	1	1	R				LRMA2		VU		Det
<i>Trifolium squamosum</i> L.	I	1	1	PC						LC		Det
<i>Triglochin maritima</i> L.	I	1	1	AR						LC		
<i>Triglochin palustris</i> L.	I	1	1	TR	PR			LRMA2		CR	P	Det
<i>Typha angustifolia</i> L.	I	1	1	C						LC		
<i>Typha latifolia</i> L.	I	1	1	TC						LC		
<i>Ulmus laevis</i> Pall.	I	1	1	AR						LC		Det
<i>Utricularia intermedia</i> Hayne	I	1	1	TR				LRMA1*		CR	P	Det
<i>Utricularia minor</i> L.	I	1	1	TR	PR			LRMA1*		CR	P	Det
<i>Vaccinium oxycoccus</i> L.	I	1	1	TR	PR			LRMA1*	LRN2	EN	P	Det
<i>Valeriana dioica</i> L.	I	1	1	AR				LRMA1*		NT		Det
<i>Valeriana officinalis</i> L. subsp. <i>repens</i> (Host) O.Bolòs & Vigo	I	1	1	AC						LC		
<i>Veronica anagallis-aquatica</i> L. subsp. <i>anagallis-aquatica</i>	I	1	1	PC						LC		

Taxons (nomenclature CBNB)	Indigénat en Pays de la Loire	Signalé en Pays de la Loire	Signalé en Loire-Atlantique	Coefficient de rareté en Pays de la Loire	Protection régionale	Protection nationale	Directive Habitats	Liste rouge armoricaine	Livre rouge national	Liste rouge régionale Pays de la Loire	Espèces prioritaires en Pays de la Loire	Espèces déterminantes Pays de la Loire
<i>Veronica anagallis-aquatica</i> L. subsp. <i>anagalloides</i> (Guss.) Batt.	1	1	1	TR						VU		Det
<i>Veronica anagallis-aquatica</i> L. subsp. <i>aquatica</i> Nyman	1	1	1	AR						LC		
<i>Veronica beccabunga</i> L.	1	1	1	AC						LC		
<i>Veronica scutellata</i> L.	1	1	1	AC						LC		
<i>Wahlenbergia hederacea</i> (L.) Rchb.	1	1	1	PC						LC		Det

Annexe 5

**Liste des plantes indicatrices de zones humides
inscrites à l'arrêté interministériel du 24 juin 2008
et présentes en Maine-et-Loire
(source : CBN de Brest)**

Taxons (nomenclature CBNB)	Indigénat en Pays de la Loire	Signalé en Pays de la Loire	Signalé en Maine-et-Loire	Coefficient de rareté en Pays de la Loire	Protection régionale	Protection nationale	Directive Habitats	Liste rouge armoricaine	Livre rouge national	Liste rouge régionale Pays de la Loire	Espèces prioritaires en Pays de la Loire	Espèces déterminantes Pays de la Loire
Achillea ptarmica L.	I	1	1	C						LC		
Aconitum napellus L.	I	1	1	TR	PR					EN	P	Det
Acorus calamus L.	NI	1	1	R						NE		Det
Agrostis canina L.	I	1	1	C						LC		
Agrostis gigantea Roth	I	1	1	PC						LC		
Agrostis stolonifera L.	I	1	1	TC						LC		
Alisma lanceolatum With.	I	1	1	AC						LC		
Alisma plantago-aquatica L.	I	1	1	TC						LC		
Alnus glutinosa (L.) Gaertn.	I	1	1	TC						LC		
Alopecurus aequalis Sobol.	I	1	1	PC						LC		Det
Alopecurus bulbosus Gouan	I	1	1	PC						LC		
Alopecurus geniculatus L.	I	1	1	C						LC		
Althaea officinalis L.	I	1	1	AC						LC		
Anagallis tenella (L.) L.	I	1	1	AC						LC		
Angelica sylvestris L.	I	1	1	C						LC		
Antinoria agrostidea (DC.) Parl.	I	1	1	TR	PR			LRMA1*	LRN2	CR	P	Det
Apium graveolens L.	I	1	1	R						NT		Det
Apium inundatum (L.) Rchb.f.	I	1	1	PC						LC		Det
Apium nodiflorum (L.) Lag.	I	1	1	TC						LC		
Apium repens (Jacq.) Lag.	I	1	1	NSR		PN	II	LRMA1*	LRN2	Ex		Det
Aristolochia clematitis L.	I	1	1	PC						LC		Det
Baldellia ranunculoides (L.) Parl.	I	1	1	AC						LC		Det
Berula erecta (Huds.) Coville	I	1	1	PC				LRMA2		LC		Det
Betula pubescens Ehrh.	I	1	1	AC						LC		
Bidens cernua L.	I	1	1	AC						LC		Det
Bidens connata Muhl. ex Willd.	NI	1	1	AR						NE		
Bidens frondosa L.	NI	1	1	AC						NE		
Bidens radiata Thuill.	NI	1	1	TR						NE		
Bidens tripartita L.	I	1	1	TC						LC		
Blysmus compressus (L.) Panz. ex Link	I	1	1	NSR	PR					Ex		Det
Bromus racemosus L.	I	1	1	AR						LC		
Butomus umbellatus L.	I	1	1	PC				LRMA2		LC		Det
Calamagrostis canescens (Weber) Roth	I	1	1	TR	PR			LRMA1*		EN	P	Det
Caltha palustris L.	I	1	1	AC						LC		Det
Calystegia sepium (L.) R.Br.	I	1	1	TC						LC		
Cardamine amara L.	I	1	1	AR	PR			LRMA1		LC		Det
Cardamine flexuosa With.	I	1	1	C						LC		
Cardamine parviflora L.	I	1	1	AR	PR			LRMA1		NT	P	Det
Cardamine pratensis L.	I	1	1	TC						LC		
Carex acuta L.	I	1	1	AC						LC		
Carex acutiformis Ehrh.	I	1	1	AC				LRMA2		LC		Det
Carex binervis Sm.	I	1	1	PC						LC		Det
Carex curta Gooden.	I	1	1	TR				LRMA1		EN	P	Det
Carex davalliana Sm.	I	1	1	NSR						Ex		Det
Carex demissa Hornem.	I	1	1	PC						LC		
Carex dioica L.	I	1	1	NSR				LRMA0*		Ex		Det
Carex distans L.	I	1	1	PC						LC		Det
Carex disticha Huds.	I	1	1	AC						LC		
Carex divisa Huds.	I	1	1	PC						LC		
Carex echinata Murray	I	1	1	AC						LC		Det
Carex elata All.	I	1	1	AC						LC		Det
Carex hostiana DC.	I	1	1	AR						VU		Det
Carex laevigata Sm.	I	1	1	AC						LC		Det
Carex lasiocarpa Ehrh.	I	1	1	R	PR			LRMA1	LRN2	NT	P	Det
Carex lepidocarpa Tausch	I	1	1	R						NT		
Carex melanostachya M.Bieb. ex Willd.	I	1	1	TR				LRMA0*	LRN1	VU	P	Det
Carex nigra (L.) Reichard	I	1	1	PC						LC		Det
Carex otrubae Podp.	I	1	1	C						LC		
Carex panicea L.	I	1	1	AC						LC		
Carex paniculata L.	I	1	1	AC						LC		Det
Carex pendula Huds.	I	1	1	AC						LC		Det
Carex pseudocyperus L.	I	1	1	AC						LC		
Carex pulicaris L.	I	1	1	AR						NT		Det
Carex punctata Gaudin	I	1	1	TR				LRMA1		EN	P	Det
Carex remota L.	I	1	1	C						LC		
Carex riparia Curtis	I	1	1	C						LC		
Carex rostrata Stokes	I	1	1	AR				LRMA2		NT		Det

Taxons (nomenclature CBNB)	Indigénat en Pays de la Loire	Signalé en Pays de la Loire	Signalé en Maine-et-Loire	Coefficient de rareté en Pays de la Loire	Protection régionale	Protection nationale	Directive Habitats	Liste rouge armoricaine	Livre rouge national	Liste rouge régionale Pays de la Loire	Espèces prioritaires en Pays de la Loire	Espèces déterminantes Pays de la Loire
Carex serotina Mérat	I	1	1	TR						VU		
Carex strigosa Huds.	I	1	1	R	PR			LRMA2		NT		Det
Carex vesicaria L.	I	1	1	AC						LC		Det
Carex vulpina L.	I	1	1	AR						LC		Det
Carum verticillatum (L.) W.D.J.Koch	I	1	1	C						LC		
Catabrosa aquatica (L.) P.Beauv.	I	1	1	TR	PR			LRMA2		CR	P	Det
Centaurium tenuiflorum (Hoffmanns. & Link) Fritsch	I	1	1	R						NT		
Centunculus minimus L.	I	1	1	AR						VU		Det
Cerastium dubium (Bastard) Guépin	I	1	1	AR	PR			LRMA1	LRN2	LC	P	Det
Chenopodium rubrum L.	I	1	1	PC						LC		Det
Chrysosplenium oppositifolium L.	I	1	1	PC						LC		Det
Cicendia filiformis (L.) Delarbre	I	1	1	PC						LC		Det
Cicuta virosa L.	I	1	1	TR				LRMA1*	LRN2	EN	P	Det
Cirsium dissectum (L.) Hill	I	1	1	C						LC		
Cirsium oleraceum (L.) Scop.	I	1	1	R						NT		Det
Cirsium palustre (L.) Scop.	I	1	1	TC						LC		
Cladium mariscus (L.) Pohl	I	1	1	AR						NT		Det
Coleanthus subtilis (Tratt.) Seidl	I	1	1	TR		PN	II	LRMA1*	LRN1	EN	P	Det
Corrigiola littoralis L.	I	1	1	AC						LC		Det
Crassula vaillantii (Willd.) Roth	I	1	1	TR				LRMA1*		CR	P	Det
Crypsis alopecuroides (Piller & Mitterp.) Schrad.	I	1	1	R				LRMA1*	LRN2	VU	P	Det
Crypsis schoenoides (L.) Lam.	I	1	1	TR				LRMA0*	LRN2	CR	P	Det
Cyperus eragrostis Lam.	NI	1	1	AR						NE		
Cyperus esculentus L.	NI	1	1	R						NE		
Cyperus flavescens L.	I	1	1	TR				LRMA2*	LRN2	CR	P	Det
Cyperus fuscus L.	I	1	1	AC				LRMA2		LC		Det
Cyperus longus L.	I	1	1	PC						LC		Det
Cyperus michelianus (L.) Link	I	1	1	R				LRMA2		VU		Det
Dactylorhiza elata (Poir.) Soó	I	1	1	R						NT		Det
Dactylorhiza incarnata (L.) Soó	I	1	1	AR				LRMA2		VU		Det
Dactylorhiza maculata (L.) Soó	I	1	1	C						LC		
Dactylorhiza praetermissa (Druce) Soó	I	1	1	R				LRMA1		NT		Det
Dactylorhiza traunsteineri (Saut.) Soó	I	1	1	NSR				LRMA1*		Ex		Det
Damasonium alisma Mill.	I	1	1	AR		PN		LRMA1	LRN2	NT	P	Det
Deschampsia cespitosa (L.) P.Beauv.	I	1	1	C						LC		
Deschampsia media (Gouan) Roem. & Schult.	I	1	1	NSR	PR					Ex		Det
Deschampsia setacea (Huds.) Hack.	I	1	1	R	PR			LRMA1	LRN2	VU	P	Det
Dipsacus pilosus L.	I	1	1	R				LRMA1		NT		Det
Drosera intermedia Hayne	I	1	1	AR		PN		LRMA2	LRN2	VU	P	Det
Drosera rotundifolia L.	I	1	1	AR		PN		LRMA2	LRN2	VU	P	Det
Dryopteris aemula (Aiton) Kuntze	I	1	1	TR		PN		LRMA1	LRN1	VU	P	Det
Dryopteris carthusiana (Vill.) H.P.Fuchs	I	1	1	AC						LC		Det
Dryopteris dilatata (Hoffm.) A.Gray	I	1	1	AC						LC		
Elatine hexandra (Lapierre) DC.	I	1	1	AR				LRMA2		VU		Det
Elatine macropoda Guss.	I	1	1	TR				LRMA1*	LRN2	CR	P	Det
Eleocharis acicularis (L.) Roem. & Schult.	I	1	1	PC						LC		Det
Eleocharis multicaulis (Sm.) Desv.	I	1	1	AC						LC		Det
Eleocharis ovata (Roth) Roem. & Schult.	I	1	1	R				LRMA1		VU		Det
Eleocharis palustris (L.) Roem. & Schult.	I	1	1	TC						LC		
Eleocharis quinqueflora (Hartmann) O.Schwarz	I	1	1	NSR				LRMA1*		Ex		Det
Eleocharis uniglumis (Link) Schult.	I	1	1	PC						LC		Det
Epilobium hirsutum L.	I	1	1	TC						LC		
Epilobium obscurum Schreb.	I	1	1	PC						LC		Det
Epilobium palustre L.	I	1	1	AR				LRMA2		VU		Det
Epilobium parviflorum Schreb.	I	1	1	AC						LC		
Epilobium tetragonum L. subsp. tetragonum	I	1	1	C						LC		
Epipactis palustris (L.) Crantz	I	1	1	AR						VU		Det
Equisetum fluviatile L.	I	1	1	AC						LC		
Equisetum hyemale L.	I	1	1	TR				LRMA1*		CR	P	Det
Equisetum palustre L.	I	1	1	AC						LC		
Equisetum telmateia Ehrh.	I	1	1	PC				LRMA2		LC		Det
Erica tetralix L.	I	1	1	AC						LC		
Eriophorum angustifolium Honck.	I	1	1	PC						LC		Det
Eriophorum gracile W.D.J.Koch ex Roth	I	1	1	NSR		PN		LRMA1*		Ex		Det
Eriophorum latifolium Hoppe	I	1	1	TR	PR			LRMA1*		CR	P	Det
Eriophorum vaginatum L.	I	1	1	TR	PR			LRMA1		CR	P	Det
Eupatorium cannabinum L.	I	1	1	TC						LC		

Taxons (nomenclature CBNB)	Indigénat en Pays de la Loire	Signalé en Pays de la Loire	Signalé en Maine-et-Loire	Coefficient de rareté en Pays de la Loire	Protection régionale	Protection nationale	Directive Habitats	Liste rouge armoricaine	Livre rouge national	Liste rouge régionale Pays de la Loire	Espèces prioritaires en Pays de la Loire	Espèces déterminantes Pays de la Loire
<i>Euphorbia palustris</i> L.	I	1	1	TR	PR			LRMA0*	LRN2	EN	P	Det
<i>Exaculum pusillum</i> (Lam.) Caruel	I	1	1	PC	PR			LRMA2	LRN2	VU	P	Det
<i>Festuca gigantea</i> (L.) Vill.	I	1	1	PC						VU		Det
<i>Filipendula ulmaria</i> (L.) Maxim.	I	1	1	C						LC		
<i>Fraxinus angustifolia</i> Vahl.	I	1	1	AC						LC		
<i>Fritillaria meleagris</i> L.	I	1	1	AC				LRMA1		LC		Det
<i>Galium debile</i> Desv.	I	1	1	AR				LRMA2		VU		Det
<i>Galium palustre</i> L.	I	1	1	TC						LC		
<i>Galium uliginosum</i> L.	I	1	1	AC						LC		Det
<i>Gentiana pneumonanthe</i> L.	I	1	1	AR	PR			LRMA2		VU		Det
<i>Glyceria declinata</i> Bréb.	I	1	1	AC						LC		
<i>Glyceria fluitans</i> (L.) R.Br.	I	1	1	TC						LC		
<i>Glyceria maxima</i> (Hartm.) Holmb.	I	1	1	AC						LC		
<i>Glyceria plicata</i> (Fr.) Fr.	I	1	1	PC						LC		
<i>Gnaphalium luteo-album</i> L.	I	1	1	PC						LC		Det
<i>Gnaphalium uliginosum</i> L.	I	1	1	TC						LC		
<i>Gratiola officinalis</i> L.	I	1	1	PC		PN		LRMA1	LRN2	LC	P	Det
<i>Humulus lupulus</i> L.	I	1	1	TC						LC		
<i>Hydrocotyle ranunculoides</i> L.f.	NI	1	1	TR						NE		
<i>Hydrocotyle vulgaris</i> L.	I	1	1	C						LC		
<i>Hypericum androsaemum</i> L.	I	1	1	PC						VU		Det
<i>Hypericum elodes</i> L.	I	1	1	AC						LC		Det
<i>Hypericum humifusum</i> L.	I	1	1	TC						LC		
<i>Hypericum maculatum</i> Crantz subsp. obtusiusculum (Tourlet) Hayek	I	1	1	PC						LC		
<i>Hypericum tetrapterum</i> Fr.	I	1	1	C						LC		
<i>Illecebrum verticillatum</i> L.	I	1	1	R						VU		Det
<i>Impatiens capensis</i> Meerb.	NI	1	1	TR						NE		
<i>Impatiens glandulifera</i> Royle	NI	1	1	TR						NE		
<i>Impatiens noli-tangere</i> L.	I	1	1	TR				LRMA1*		EN	P	Det
<i>Inula britannica</i> L.	I	1	1	AR	PR			LRMA1	LRN2	NT	P	Det
<i>Iris pseudacorus</i> L.	I	1	1	TC						LC		
<i>Juncus acutiflorus</i> Ehrh. ex Hoffm.	I	1	1	C						LC		
<i>Juncus anceps</i> Laharpe	I	1	1	TR	PR			LRMA1		EN	P	Det
<i>Juncus articulatus</i> L.	I	1	1	C						LC		
<i>Juncus bufonius</i> L.	I	1	1	TC						LC		
<i>Juncus bulbosus</i> L.	I	1	1	C						LC		
<i>Juncus capitatus</i> Weigel	I	1	1	AR						VU		Det
<i>Juncus compressus</i> Jacq.	I	1	1	PC						LC		Det
<i>Juncus conglomeratus</i> L.	I	1	1	TC						LC		
<i>Juncus effusus</i> L.	I	1	1	TC						LC		
<i>Juncus foliosus</i> Desf.	I	1	1	AR						LC		
<i>Juncus gerardi</i> Loisel.	I	1	1	PC						LC		
<i>Juncus heterophyllus</i> Dufour	I	1	1	PC				LRMA2		LC		Det
<i>Juncus inflexus</i> L.	I	1	1	TC						LC		
<i>Juncus pygmaeus</i> Rich. ex Thuill.	I	1	1	AR				LRMA1		VU		Det
<i>Juncus squarrosus</i> L.	I	1	1	AR	PR			LRMA1		NT		Det
<i>Juncus subnodulosus</i> Schrank	I	1	1	AR						LC		Det
<i>Juncus tenageia</i> Ehrh. ex L.f.	I	1	1	PC						LC		Det
<i>Lathraea clandestina</i> L.	I	1	1	AC						LC		Det
<i>Lathraea squamaria</i> L.	I	1	1	TR	PR			LRMA1*		EN	P	Det
<i>Lathyrus palustris</i> L. subsp. palustris	I	1	1	TR	PR			LRMA1		EN	P	Det
<i>Leersia oryzoides</i> (L.) Sw.	I	1	1	PC						LC		Det
<i>Leucocjum aestivum</i> L. subsp. aestivum	NI	1	1	TR		PN		LRMA1*		NE		Det
<i>Limosella aquatica</i> L.	I	1	1	AR				LRMA1	LRN2	VU	P	Det
<i>Lindernia dubia</i> (L.) Pennell	NI	1	1	R						NE		Det
<i>Lindernia procumbens</i> (Krock.) Philcox	I	1	1	NSR		PN	II et IV	LRMA0*		Ex		Det
<i>Liparis loeselii</i> (L.) Rich.	I	1	1	NSR		PN	II	LRMA1*	LRN1	Ex		Det
<i>Littorella uniflora</i> (L.) Asch.	I	1	1	AR		PN			LRN2	VU	P	Det
<i>Lobelia urens</i> L.	I	1	1	AC						LC		
<i>Lotus uliginosus</i> Schkuhr	I	1	1	TC						LC		
<i>Ludwigia palustris</i> (L.) Elliott	I	1	1	PC						LC		Det
<i>Ludwigia peploides</i> (Kunth) P.H.Raven	NI	1	1	AC						NE		
<i>Ludwigia uruguayensis</i> (Cambess.) H.Hara	NI	1	1	AR						NE		
<i>Luzula multiflora</i> (Ehrh.) Lej. subsp. congesta (Thuill.) Arcang.	I	1	1	PC						LC		
<i>Lychnis flos-cuculi</i> L.	I	1	1	TC						LC		
<i>Lycopodiella inundata</i> (L.) Holub	I	1	1	TR		PN		LRMA1	LRN1	CR	P	Det
<i>Lycopus europaeus</i> L.	I	1	1	TC						LC		

Taxons (nomenclature CBNB)	Indigénat en Pays de la Loire	Signalé en Pays de la Loire	Signalé en Maine-et-Loire	Coefficient de rareté en Pays de la Loire	Protection régionale	Protection nationale	Directive Habitats	Liste rouge armoricaine	Livre rouge national	Liste rouge régionale Pays de la Loire	Espèces prioritaires en Pays de la Loire	Espèces déterminantes Pays de la Loire
<i>Lysimachia nemorum</i> L.	I	1	1	PC						LC		Det
<i>Lysimachia nummularia</i> L.	I	1	1	TC						LC		
<i>Lysimachia vulgaris</i> L.	I	1	1	TC						LC		
<i>Lythrum borysthenicum</i> (Schrank) Litv.	I	1	1	TR	PR			LRMA1*		EN	P	Det
<i>Lythrum hyssopifolia</i> L.	I	1	1	C						LC		Det
<i>Lythrum portula</i> (L.) D.A.Webb	I	1	1	AC						LC		Det
<i>Lythrum salicaria</i> L.	I	1	1	TC						LC		
<i>Marsilea quadrifolia</i> L.	I	1	1	TR		PN	II	LRMA0*	LRN1	CR	P	Det
<i>Mentha aquatica</i> L.	I	1	1	TC						LC		
<i>Mentha arvensis</i> L.	I	1	1	C						LC		
<i>Mentha longifolia</i> (L.) Huds.	NI	1	1	TR						NE		
<i>Mentha pulegium</i> L.	I	1	1	C						LC		
<i>Mentha spicata</i> L.	NI	1	1	R						NE		
<i>Mentha suaveolens</i> Ehrh.	I	1	1	TC						LC		
<i>Menyanthes trifoliata</i> L.	I	1	1	AR	PR			LRMA2		VU		Det
<i>Molinia caerulea</i> (L.) Moench	I	1	1	C						LC		
<i>Montia fontana</i> L.	I	1	1	C						LC		Det
<i>Myosotis laxa</i> Lehm. subsp. <i>cespitosa</i> (C.F.Schultz) Hyl. ex Nordh.	I	1	1	C						LC		
<i>Myosotis scorpioides</i> L.	I	1	1	PC						LC		
<i>Myosotis secunda</i> A.Murray	I	1	1	PC						LC		Det
<i>Myosotis sicula</i> Guss.	I	1	1	R				LRMA1*	LRN2	NT	P	Det
<i>Myosoton aquaticum</i> (L.) Moench	I	1	1	AC						LC		
<i>Myosurus minimus</i> L.	I	1	1	PC				LRMA1		LC		Det
<i>Narthecium ossifragum</i> (L.) Huds.	I	1	1	R	PR			LRMA2		VU		Det
<i>Nasturtium microphyllum</i> (Boenn.) Rchb.	I	1	1	TR						VU		Det
<i>Nasturtium officinale</i> R.Br.	I	1	1	C						LC		
<i>Oenanthe aquatica</i> (L.) Poir.	I	1	1	AC						LC		
<i>Oenanthe crocata</i> L.	I	1	1	C						LC		Det
<i>Oenanthe fistulosa</i> L.	I	1	1	AC						LC		
<i>Oenanthe lachenalii</i> C.C.Gmel.	I	1	1	AR						NT		Det
<i>Oenanthe peucedanifolia</i> Pollich	I	1	1	PC						LC		Det
<i>Oenanthe silaifolia</i> M.Bieb.	I	1	1	AC						LC		
<i>Ophioglossum azoricum</i> C.Presl	I	1	1	TR		PN		LRMA1*	LRN1	CR	P	Det
<i>Ophioglossum vulgatum</i> L.	I	1	1	PC				LRMA1		LC		Det
<i>Osmunda regalis</i> L.	I	1	1	AC						LC		Det
<i>Parentucellia viscosa</i> (L.) Caruel	I	1	1	AC						LC		Det
<i>Parnassia palustris</i> L.	I	1	1	TR	PR			LRMA1*		CR	P	Det
<i>Paspalum distichum</i> L.	NI	1	1	AR						NE		
<i>Pedicularis palustris</i> L.	I	1	1	TR	PR			LRMA1		CR	P	Det
<i>Pedicularis sylvatica</i> L.	I	1	1	AC						LC		
<i>Petasites hybridus</i> (L.) P.Gaertn., B.Mey. & Scherb.	I	1	1	R						VU		Det
<i>Peucedanum gallicum</i> Latourr.	I	1	1	PC	PR			LRMA1		LC		Det
<i>Peucedanum palustre</i> (L.) Moench	I	1	1	R				LRMA1*		NT		Det
<i>Phalaris arundinacea</i> L.	I	1	1	TC						LC		
<i>Phragmites australis</i> (Cav.) Steud.	I	1	1	C						LC		
<i>Pilularia globulifera</i> L.	I	1	1	PC		PN		LRMA1		LC		Det
<i>Pinguicula lusitanica</i> L.	I	1	1	AR	PR			LRMA2		VU		Det
<i>Pinguicula vulgaris</i> L.	I	1	1	TR	PR					CR	P	Det
<i>Plantago major</i> L. subsp. <i>intermedia</i> (Gilib.) Lange	I	1	1	PC						LC		
<i>Poa palustris</i> L.	I	1	1	TR				LRMA0*		EN	P	Det
<i>Polygonum amphibium</i> L.	I	1	1	TC						LC		
<i>Polygonum bistorta</i> L.	I	1	1	TR	PR			LRMA1		CR	P	Det
<i>Polygonum hydropiper</i> L.	I	1	1	TC						LC		
<i>Polygonum lapathifolium</i> L.	I	1	1	TC						LC		
<i>Polygonum minus</i> Huds.	I	1	1	R						NT		Det
<i>Polygonum mite</i> Schrank	I	1	1	PC						LC		Det
<i>Polypogon maritimus</i> Willd.	I	1	1	AR						LC		
<i>Polypogon monspeliensis</i> (L.) Desf.	I	1	1	AR						LC		
<i>Pontederia cordata</i> L.	NI	1	1	TR						NE		
<i>Populus alba</i> L.	NI	1	1	AC						NE		
<i>Populus nigra</i> L.	I	1	1	PC						LC		
<i>Potentilla anserina</i> L.	I	1	1	C						LC		
<i>Potentilla supina</i> L.	I	1	1	TR	PR			LRMA1*	LRN2	EN	P	Det
<i>Prunus padus</i> L. subsp. <i>padus</i>	NI	1	1	R						NE		Det
<i>Pulicaria dysenterica</i> (L.) Bernh.	I	1	1	TC						LC		
<i>Pulicaria vulgaris</i> Gaertn.	I	1	1	AC		PN		LRMA2		LC		Det
<i>Radiola linoides</i> Roth	I	1	1	PC						LC		Det

Taxons (nomenclature CBNB)	Indigénat en Pays de la Loire	Signalé en Pays de la Loire	Signalé en Maine-et-Loire	Coefficient de rareté en Pays de la Loire	Protection régionale	Protection nationale	Directive Habitats	Liste rouge armoricaine	Livre rouge national	Liste rouge régionale Pays de la Loire	Espèces prioritaires en Pays de la Loire	Espèces déterminantes Pays de la Loire
Ranunculus baudotii Godr.	I	1	1	AR				LRMA2		LC		Det
Ranunculus flammula L.	I	1	1	TC						LC		
Ranunculus lingua L.	I	1	1	AR		PN		LRMA1	LRN2	NT	P	Det
Ranunculus nodiflorus L.	I	1	1	TR		PN		LRMA1*	LRN1	EN	P	Det
Ranunculus ololeucus J.Lloyd	I	1	1	TR				LRMA1*		CR	P	Det
Ranunculus omiophyllus Ten.	I	1	1	AR						VU		Det
Ranunculus ophioglossifolius Vill.	I	1	1	PC		PN		LRMA1		LC		Det
Ranunculus repens L.	I	1	1	TC						LC		
Ranunculus sardous Crantz	I	1	1	TC						LC		
Ranunculus sceleratus L.	I	1	1	AC						LC		
Rhynchospora alba (L.) Vahl	I	1	1	R	PR			LRMA1		VU		Det
Rhynchospora fusca (L.) W.T.Aiton	I	1	1	TR	PR			LRMA1	LRN2	CR	P	Det
Ribes rubrum L.	I	1	1	C						LC		
Rorippa amphibia (L.) Besser	I	1	1	C						LC		
Rorippa palustris (L.) Besser	I	1	1	PC						LC		Det
Rorippa sylvestris (L.) Besser	I	1	1	PC						LC		Det
Rubus caesius L.	I	1	1	C						LC		
Rumex conglomeratus Murray	I	1	1	TC						LC		
Rumex hydrolapathum Huds.	I	1	1	AC						LC		
Rumex maritimus L.	I	1	1	PC				LRMA1		LC		Det
Rumex palustris Sm.	I	1	1	AR				LRMA1		LC		Det
Rumex sanguineus L.	I	1	1	TC						LC		
Sagina nodosa (L.) Fenzl	I	1	1	NSR	PR			LRMA1*		Ex		Det
Sagina subulata (Sw.) C.Presl	I	1	1	TR						CR	P	Det
Sagittaria latifolia Willd.	NI	1	1	TR						NE		
Sagittaria sagittifolia L.	I	1	1	PC						LC		Det
Salix alba L.	I	1	1	C						LC		
Salix atrocinerea Brot.	I	1	1	TC						LC		
Salix aurita L.	I	1	1	PC						LC		
Salix cinerea L.	I	1	1	NE						NE		
Salix fragilis L.	I	1	1	AC						LC		
Salix pentandra L.	NI	1	1	TR						NE		
Salix purpurea L.	I	1	1	R						NE		
Salix triandra L.	I	1	1	AR						NT		Det
Salix viminalis L.	I	1	1	PC						LC		
Samolus valerandi L.	I	1	1	PC						LC		Det
Sanguisorba officinalis L.	I	1	1	AR				LRMA1		VU		Det
Schoenus nigricans L.	I	1	1	AR				LRMA2		VU		Det
Scirpus cespitosus L.	I	1	1	TR	PR			LRMA2		CR	P	Det
Scirpus fluviatilis L.	I	1	1	AC						LC		Det
Scirpus lacustris L. subsp. lacustris	I	1	1	AC						LC		
Scirpus lacustris L. subsp. tabernaemontani (C.C.Gmel.) Syme	I	1	1	AR						NT		Det
Scirpus maritimus L.	I	1	1	PC						LC		Det
Scirpus pungens Vahl	I	1	1	TR				LRMA1	LRN2	CR	P	Det
Scirpus setaceus L.	I	1	1	AC						LC		
Scirpus supinus L.	I	1	1	PC						LC		Det
Scirpus sylvaticus L.	I	1	1	AC						LC		Det
Scirpus triquetus L.	I	1	1	TR	PR			LRMA1	LRN2	VU	P	Det
Scorzonera humilis L.	I	1	1	TC						LC		
Scrophularia auriculata L.	I	1	1	TC						LC		
Scutellaria galericulata L.	I	1	1	C						LC		
Scutellaria hastifolia L.	I	1	1	R	PR			LRMA2*	LRN2	NT	P	Det
Scutellaria minor Huds.	I	1	1	AC						LC		
Sedum villosum L.	I	1	1	TR				LRMA1*		EN	P	Det
Selinum carvifolia (L.) L.	I	1	1	AR	PR			LRMA2		LC		Det
Senecio aquaticus Hill subsp. aquaticus	I	1	1	AC						LC		Det
Senecio aquaticus Hill subsp. erraticus (Bertol.) Tourlet	I	1	1	R						VU		Det
Serratula tinctoria L. subsp. tinctoria	I	1	1	AC						LC		Det
Sibthorpia europaea L.	I	1	1	TR	PR					EN	P	Det
Silaum silaus (L.) Schinz & Thell.	I	1	1	AC						LC		
Sium latifolium L.	I	1	1	PC				LRMA2		LC		Det
Solanum dulcamara L.	I	1	1	TC						LC		
Sonchus maritimus L.	I	1	1	AR						LC		
Sparganium emersum Rehmann	I	1	1	PC						LC		
Sparganium erectum L.	I	1	1	C						LC		
Sparganium minimum Wallr.	I	1	1	TR	PR			LRMA1*		CR	P	Det
Spiranthes aestivalis (Poir.) Rich.	I	1	1	TR		PN	II et IV	LRMA1	LRN2	CR	P	Det

Taxons (nomenclature CBNB)	Indigénat en Pays de la Loire	Signalé en Pays de la Loire	Signalé en Maine-et-Loire	Coefficient de rareté en Pays de la Loire	Protection régionale	Protection nationale	Directive Habitats	Liste rouge armoricaine	Livre rouge national	Liste rouge régionale Pays de la Loire	Espèces prioritaires en Pays de la Loire	Espèces déterminantes Pays de la Loire
<i>Stachys palustris</i> L.	I	1	1	C						LC		
<i>Stellaria alsine</i> Grimm	I	1	1	AC						LC		
<i>Stellaria palustris</i> Retz.	I	1	1	AR	PR			LRMA2	LRN2	NT	P	Det
<i>Succisa pratensis</i> Moench	I	1	1	C						LC		
<i>Symphytum officinale</i> L.	I	1	1	TC						LC		
<i>Taraxacum gr. palustre</i>	I	1	1	AR						NE		Det
<i>Teucrium scordium</i> L.	I	1	1	AR				LRMA1		NT		
<i>Thalictrum flavum</i> L.	I	1	1	AC				LRMA1		LC		Det
<i>Thelypteris palustris</i> Schott	I	1	1	PC				LRMA1		LC		Det
<i>Trifolium michelianum</i> Savi	I	1	1	AR	PR			LRMA2		LC		Det
<i>Trifolium ornithopodioides</i> L.	I	1	1	AR						NT		Det
<i>Trifolium patens</i> Schreb.	I	1	1	R				LRMA2		VU		Det
<i>Trifolium squamosum</i> L.	I	1	1	PC						LC		Det
<i>Triglochin palustris</i> L.	I	1	1	TR	PR			LRMA2		CR	P	Det
<i>Typha angustifolia</i> L.	I	1	1	C						LC		
<i>Typha latifolia</i> L.	I	1	1	TC						LC		
<i>Ulmus laevis</i> Pall.	I	1	1	AR						LC		Det
<i>Utricularia minor</i> L.	I	1	1	TR	PR			LRMA1*		CR	P	Det
<i>Vaccinium oxycoccus</i> L.	I	1	1	TR	PR			LRMA1*	LRN2	EN	P	Det
<i>Valeriana dioica</i> L.	I	1	1	AR				LRMA1*		NT		Det
<i>Valeriana officinalis</i> L. subsp. <i>repens</i> (Host) O.Bolòs & Vigo	I	1	1	AC						LC		
<i>Veronica anagallis-aquatica</i> L. subsp. <i>anagallis-aquatica</i>	I	1	1	PC						LC		
<i>Veronica anagallis-aquatica</i> L. subsp. <i>anagalloides</i> (Guss.) Batt.	I	1	1	TR						VU		Det
<i>Veronica anagallis-aquatica</i> L. subsp. <i>aquatica</i> Nyman	I	1	1	AR						LC		
<i>Veronica beccabunga</i> L.	I	1	1	AC						LC		
<i>Veronica scutellata</i> L.	I	1	1	AC						LC		
<i>Wahlenbergia hederacea</i> (L.) Rchb.	I	1	1	PC						LC		Det

Annexe 6

**Liste des plantes indicatrices de zones humides
inscrites à l'arrêté interministériel du 24 juin 2008
et présentes en Mayenne
(source : CBN de Brest)**

Taxons (nomenclature CBNB)	Indigénat en Pays de la Loire	Signalé en Pays de la Loire	Signalé en Mayenne	Coefficient de rareté en Pays de la Loire	Protection régionale	Protection nationale	Directive Habitats	Liste rouge armoricaine	Livre rouge national	Liste rouge régionale Pays de la Loire	Espèces prioritaires en Pays de la Loire	Espèces déterminantes Pays de la Loire
Achillea ptarmica L.	I	1	1	C						LC		
Aconitum napellus L.	I	1	1	TR	PR					EN	P	Det
Agrostis canina L.	I	1	1	C						LC		
Agrostis gigantea Roth	I	1	1	PC						LC		
Agrostis stolonifera L.	I	1	1	TC						LC		
Alisma gramineum Lej.	I	1	1	TR						NE		
Alisma lanceolatum With.	I	1	1	AC						LC		
Alisma plantago-aquatica L.	I	1	1	TC						LC		
Alnus glutinosa (L.) Gaertn.	I	1	1	TC						LC		
Alopecurus aequalis Sobol.	I	1	1	PC						LC		Det
Alopecurus geniculatus L.	I	1	1	C						LC		
Althaea officinalis L.	I	1	1	AC						LC		
Anagallis tenella (L.) L.	I	1	1	AC						LC		
Angelica sylvestris L.	I	1	1	C						LC		
Antinoria agrostidea (DC.) Parl.	I	1	1	TR	PR			LRMA1*	LRN2	CR	P	Det
Apium inundatum (L.) Rchb.f.	I	1	1	PC						LC		Det
Apium nodiflorum (L.) Lag.	I	1	1	TC						LC		
Aristolochia clematitis L.	I	1	1	PC						LC		Det
Baldellia ranunculoides (L.) Parl.	I	1	1	AC						LC		Det
Berula erecta (Huds.) Coville	I	1	1	PC				LRMA2		LC		Det
Betula pubescens Ehrh.	I	1	1	AC						LC		
Bidens cernua L.	I	1	1	AC						LC		Det
Bidens frondosa L.	NI	1	1	AC						NE		
Bidens radiata Thuill.	NI	1	1	TR						NE		
Bidens tripartita L.	I	1	1	TC						LC		
Bromus racemosus L.	I	1	1	AR						LC		
Butomus umbellatus L.	I	1	1	PC				LRMA2		LC		Det
Caltha palustris L.	I	1	1	AC						LC		Det
Calystegia sepium (L.) R.Br.	I	1	1	TC						LC		
Cardamine amara L.	I	1	1	AR	PR			LRMA1		LC		Det
Cardamine flexuosa With.	I	1	1	C						LC		
Cardamine pratensis L.	I	1	1	TC						LC		
Carex acuta L.	I	1	1	AC						LC		
Carex acutiformis Ehrh.	I	1	1	AC				LRMA2		LC		Det
Carex binervis Sm.	I	1	1	PC						LC		Det
Carex curta Gooden.	I	1	1	TR				LRMA1		EN	P	Det
Carex demissa Hornem.	I	1	1	PC						LC		
Carex dioica L.	I	1	1	NSR				LRMA0*		Ex		Det
Carex distans L.	I	1	1	PC						LC		Det
Carex disticha Huds.	I	1	1	AC						LC		
Carex divisa Huds.	I	1	1	PC						LC		
Carex echinata Murray	I	1	1	AC						LC		Det
Carex elata All.	I	1	1	AC						LC		Det
Carex elongata L.	I	1	1	TR				LRMA2*		CR	P	Det
Carex hostiana DC.	I	1	1	AR						VU		Det
Carex laevigata Sm.	I	1	1	AC						LC		Det
Carex lasiocarpa Ehrh.	I	1	1	R	PR			LRMA1	LRN2	NT	P	Det
Carex limosa L.	I	1	1	NSR		PN		LRMA1*		Ex		Det
Carex mairei Coss. & Germ.	I	1	1	NSR						Ex		
Carex nigra (L.) Reichard	I	1	1	PC						LC		Det
Carex otrubae Podp.	I	1	1	C						LC		
Carex panicea L.	I	1	1	AC						LC		
Carex paniculata L.	I	1	1	AC						LC		Det
Carex pendula Huds.	I	1	1	AC						LC		Det
Carex pseudocyperus L.	I	1	1	AC						LC		
Carex pulicaris L.	I	1	1	AR						NT		Det
Carex punctata Gaudin	I	1	1	TR				LRMA1		EN	P	Det
Carex remota L.	I	1	1	C						LC		
Carex riparia Curtis	I	1	1	C						LC		
Carex rostrata Stokes	I	1	1	AR				LRMA2		NT		Det
Carex serotina Mérat	I	1	1	TR						VU		
Carex strigosa Huds.	I	1	1	R	PR			LRMA2		NT		Det
Carex vesicaria L.	I	1	1	AC						LC		Det
Carex vulpina L.	I	1	1	AR						LC		Det
Carum verticillatum (L.) W.D.J.Koch	I	1	1	C						LC		
Catabrosa aquatica (L.) P.Beauv.	I	1	1	TR	PR			LRMA2		CR	P	Det
Centunculus minimus L.	I	1	1	AR						VU		Det

Taxons (nomenclature CBNB)	Indigénat en Pays de la Loire	Signalé en Pays de la Loire	Signalé en Mayenne	Coefficient de rareté en Pays de la Loire	Protection régionale	Protection nationale	Directive Habitats	Liste rouge armoricaine	Livre rouge national	Liste rouge régionale Pays de la Loire	Espèces prioritaires en Pays de la Loire	Espèces déterminantes Pays de la Loire
Cerastium dubium (Bastard) Guépin	I	1	1	AR	PR			LRMA1	LRN2	LC	P	Det
Chenopodium rubrum L.	I	1	1	PC						LC		Det
Chrysosplenium oppositifolium L.	I	1	1	PC						LC		Det
Cicendia filiformis (L.) Delarbre	I	1	1	PC						LC		Det
Cicuta virosa L.	I	1	1	TR				LRMA1*	LRN2	EN	P	Det
Cirsium dissectum (L.) Hill	I	1	1	C						LC		
Cirsium oleraceum (L.) Scop.	I	1	1	R						NT		Det
Cirsium palustre (L.) Scop.	I	1	1	TC						LC		
Cladium mariscus (L.) Pohl	I	1	1	AR						NT		Det
Coleanthus subtilis (Tratt.) Seidl	I	1	1	TR		PN	II	LRMA1*	LRN1	EN	P	Det
Corrigiola littoralis L.	I	1	1	AC						LC		Det
Cyperus eragrostis Lam.	NI	1	1	AR						NE		
Cyperus esculentus L.	NI	1	1	R						NE		
Cyperus flavescens L.	I	1	1	TR				LRMA2*	LRN2	CR	P	Det
Cyperus fuscus L.	I	1	1	AC				LRMA2		LC		Det
Cyperus longus L.	I	1	1	PC						LC		Det
Dactylorhiza incarnata (L.) Soó	I	1	1	AR				LRMA2		VU		Det
Dactylorhiza praetermissa (Druce) Soó	I	1	1	R				LRMA1		NT		Det
Dactylorhiza traunsteineri (Saut.) Soó	I	1	1	NSR				LRMA1*		Ex		Det
Damasonium alisma Mill.	I	1	1	AR		PN		LRMA1	LRN2	NT	P	Det
Deschampsia cespitosa (L.) P.Beauv.	I	1	1	C						LC		
Deschampsia setacea (Huds.) Hack.	I	1	1	R	PR			LRMA1	LRN2	VU	P	Det
Dipsacus pilosus L.	I	1	1	R				LRMA1		NT		Det
Drosera intermedia Hayne	I	1	1	AR		PN		LRMA2	LRN2	VU	P	Det
Drosera rotundifolia L.	I	1	1	AR		PN		LRMA2	LRN2	VU	P	Det
Dryopteris carthusiana (Vill.) H.P.Fuchs	I	1	1	AC						LC		Det
Dryopteris dilatata (Hoffm.) A.Gray	I	1	1	AC						LC		
Elatine hexandra (Lapierre) DC.	I	1	1	AR				LRMA2		VU		Det
Eleocharis acicularis (L.) Roem. & Schult.	I	1	1	PC						LC		Det
Eleocharis multicaulis (Sm.) Desv.	I	1	1	AC						LC		Det
Eleocharis ovata (Roth) Roem. & Schult.	I	1	1	R				LRMA1		VU		Det
Eleocharis palustris (L.) Roem. & Schult.	I	1	1	TC						LC		
Eleocharis uniglumis (Link) Schult.	I	1	1	PC						LC		Det
Epilobium hirsutum L.	I	1	1	TC						LC		
Epilobium obscurum Schreb.	I	1	1	PC						LC		Det
Epilobium palustre L.	I	1	1	AR				LRMA2		VU		Det
Epilobium parviflorum Schreb.	I	1	1	AC						LC		
Epilobium tetragonum L. subsp. tetragonum	I	1	1	C						LC		
Epipactis palustris (L.) Crantz	I	1	1	AR						VU		Det
Equisetum fluviatile L.	I	1	1	AC						LC		
Equisetum palustre L.	I	1	1	AC						LC		
Equisetum sylvaticum L.	I	1	1	TR				LRMA1		VU		
Equisetum telmateia Ehrh.	I	1	1	PC				LRMA2		LC		Det
Erica tetralix L.	I	1	1	AC						LC		
Eriophorum angustifolium Honck.	I	1	1	PC						LC		Det
Eriophorum gracile W.D.J.Koch ex Roth	I	1	1	NSR		PN		LRMA1*		Ex		Det
Eriophorum latifolium Hoppe	I	1	1	TR	PR			LRMA1*		CR	P	Det
Eriophorum vaginatum L.	I	1	1	TR	PR			LRMA1		CR	P	Det
Eupatorium cannabinum L.	I	1	1	TC						LC		
Exaculum pusillum (Lam.) Caruel	I	1	1	PC	PR			LRMA2	LRN2	VU	P	Det
Festuca gigantea (L.) Vill.	I	1	1	PC						VU		Det
Filipendula ulmaria (L.) Maxim.	I	1	1	C						LC		
Fraxinus angustifolia Vahl.	I	1	1	AC						LC		
Fritillaria meleagris L.	I	1	1	AC				LRMA1		LC		Det
Galium debile Desv.	I	1	1	AR				LRMA2		VU		Det
Galium palustre L.	I	1	1	TC						LC		
Galium uliginosum L.	I	1	1	AC						LC		Det
Gentiana pneumonanthe L.	I	1	1	AR	PR			LRMA2		VU		Det
Glyceria declinata Bréb.	I	1	1	AC						LC		
Glyceria fluitans (L.) R.Br.	I	1	1	TC						LC		
Glyceria maxima (Hartm.) Holmb.	I	1	1	AC						LC		
Glyceria plicata (Fr.) Fr.	I	1	1	PC						LC		
Gnaphalium luteo-album L.	I	1	1	PC						LC		Det
Gnaphalium uliginosum L.	I	1	1	TC						LC		
Gratiola officinalis L.	I	1	1	PC		PN		LRMA1	LRN2	LC	P	Det
Hammarbya paludosa (L.) Kuntze	I	1	1	TR		PN		LRMA1*	LRN1	CR	P	Det
Humulus lupulus L.	I	1	1	TC						LC		

Taxons (nomenclature CBNB)	Indigénat en Pays de la Loire	Signalé en Pays de la Loire	Signalé en Mayenne	Coefficient de rareté en Pays de la Loire	Protection régionale	Protection nationale	Directive Habitats	Liste rouge armoricaine	Livre rouge national	Liste rouge régionale Pays de la Loire	Espèces prioritaires en Pays de la Loire	Espèces déterminantes Pays de la Loire
Hydrocotyle vulgaris L.	I	1	1	C						LC		
Hypericum androsaemum L.	I	1	1	PC						VU		Det
Hypericum elodes L.	I	1	1	AC						LC		Det
Hypericum humifusum L.	I	1	1	TC						LC		
Hypericum maculatum Crantz subsp. obtusiusculum (Tourlet) Hayek	I	1	1	PC						LC		
Hypericum tetrapterum Fr.	I	1	1	C						LC		
Illecebrum verticillatum L.	I	1	1	R						VU		Det
Impatiens capensis Meerb.	NI	1	1	TR						NE		
Impatiens glandulifera Royle	NI	1	1	TR						NE		
Impatiens noli-tangere L.	I	1	1	TR				LRMA1*		EN	P	Det
Inula britannica L.	I	1	1	AR	PR			LRMA1	LRN2	NT	P	Det
Iris pseudacorus L.	I	1	1	TC						LC		
Juncus acutiflorus Ehrh. ex Hoffm.	I	1	1	C						LC		
Juncus ambiguus Guss.	I	1	1	R						NT		
Juncus articulatus L.	I	1	1	C						LC		
Juncus bufonius L.	I	1	1	TC						LC		
Juncus bulbosus L.	I	1	1	C						LC		
Juncus capitatus Weigel	I	1	1	AR						VU		Det
Juncus compressus Jacq.	I	1	1	PC						LC		Det
Juncus conglomeratus L.	I	1	1	TC						LC		
Juncus effusus L.	I	1	1	TC						LC		
Juncus foliosus Desf.	I	1	1	AR						LC		
Juncus inflexus L.	I	1	1	TC						LC		
Juncus pygmaeus Rich. ex Thuill.	I	1	1	AR				LRMA1		VU		Det
Juncus squarrosus L.	I	1	1	AR	PR			LRMA1		NT		Det
Juncus subnodulosus Schrank	I	1	1	AR						LC		Det
Juncus tenageia Ehrh. ex L.f.	I	1	1	PC						LC		Det
Lathraea clandestina L.	I	1	1	AC						LC		Det
Lathraea squamaria L.	I	1	1	TR	PR			LRMA1*		EN	P	Det
Leersia oryzoides (L.) Sw.	I	1	1	PC						LC		Det
Limosella aquatica L.	I	1	1	AR				LRMA1	LRN2	VU	P	Det
Lindernia dubia (L.) Pennell	NI	1	1	R						NE		Det
Lindernia procumbens (Krock.) Philcox	I	1	1	NSR		PN	II et IV	LRMA0*		Ex		Det
Littorella uniflora (L.) Asch.	I	1	1	AR		PN			LRN2	VU	P	Det
Lobelia urens L.	I	1	1	AC						LC		
Lotus uliginosus Schkuhr	I	1	1	TC						LC		
Ludwigia palustris (L.) Elliott	I	1	1	PC						LC		Det
Ludwigia peploides (Kunth) P.H.Raven	NI	1	1	AC						NE		
Ludwigia uruguayensis (Cambess.) H.Hara	NI	1	1	AR						NE		
Luzula multiflora (Ehrh.) Lej. subsp. congesta (Thuill.) Arcang.	I	1	1	PC						LC		
Lychnis flos-cuculi L.	I	1	1	TC						LC		
Lycopodiella inundata (L.) Holub	I	1	1	TR		PN		LRMA1	LRN1	CR	P	Det
Lycopus europaeus L.	I	1	1	TC						LC		
Lysimachia nemorum L.	I	1	1	PC						LC		Det
Lysimachia nummularia L.	I	1	1	TC						LC		
Lysimachia vulgaris L.	I	1	1	TC						LC		
Lythrum hyssopifolia L.	I	1	1	C						LC		Det
Lythrum portula (L.) D.A.Webb	I	1	1	AC						LC		Det
Lythrum salicaria L.	I	1	1	TC						LC		
Marsilea quadrifolia L.	I	1	1	TR		PN	II	LRMA0*	LRN1	CR	P	Det
Mentha aquatica L.	I	1	1	TC						LC		
Mentha arvensis L.	I	1	1	C						LC		
Mentha longifolia (L.) Huds.	NI	1	1	TR						NE		
Mentha pulegium L.	I	1	1	C						LC		
Mentha spicata L.	NI	1	1	R						NE		
Mentha suaveolens Ehrh.	I	1	1	TC						LC		
Menyanthes trifoliata L.	I	1	1	AR	PR			LRMA2		VU		Det
Mimulus moschatus Douglas ex Lindl.	NI	1	1	TR						NE		
Molinia caerulea (L.) Moench	I	1	1	C						LC		
Montia fontana L.	I	1	1	C						LC		Det
Myosotis laxa Lehm. subsp. cespitosa (C.F.Schultz) Hyl. ex Nordh.	I	1	1	C						LC		
Myosotis scorpioides L.	I	1	1	PC						LC		
Myosotis secunda A.Murray	I	1	1	PC						LC		Det
Myosotis sicula Guss.	I	1	1	R				LRMA1*	LRN2	NT	P	Det
Myosoton aquaticum (L.) Moench	I	1	1	AC						LC		
Myosurus minimus L.	I	1	1	PC				LRMA1		LC		Det
Narthecium ossifragum (L.) Huds.	I	1	1	R	PR			LRMA2		VU		Det

Taxons (nomenclature CBNB)	Indigénat en Pays de la Loire	Signalé en Pays de la Loire	Signalé en Mayenne	Coefficient de rareté en Pays de la Loire	Protection régionale	Protection nationale	Directive Habitats	Liste rouge armoricaine	Livre rouge national	Liste rouge régionale Pays de la Loire	Espèces prioritaires en Pays de la Loire	Espèces déterminantes Pays de la Loire
<i>Nasturtium officinale</i> R.Br.	1	1	1	C						LC		
<i>Oenanthe aquatica</i> (L.) Poir.	1	1	1	AC						LC		
<i>Oenanthe crocata</i> L.	1	1	1	C						LC		Det
<i>Oenanthe fistulosa</i> L.	1	1	1	AC						LC		
<i>Oenanthe lachenalii</i> C.C.Gmel.	1	1	1	AR						NT		Det
<i>Oenanthe peucedanifolia</i> Pollich	1	1	1	PC						LC		Det
<i>Oenanthe silaifolia</i> M.Bieb.	1	1	1	AC						LC		
<i>Ophioglossum vulgatum</i> L.	1	1	1	PC				LRMA1		LC		Det
<i>Oreopteris limbosperma</i> (Bellardi ex All.) Holub	1	1	1	R	PR			LRMA2		NT		Det
<i>Osmunda regalis</i> L.	1	1	1	AC						LC		Det
<i>Parentucellia viscosa</i> (L.) Caruel	1	1	1	AC						LC		Det
<i>Parnassia palustris</i> L.	1	1	1	TR	PR			LRMA1*		CR	P	Det
<i>Pedicularis palustris</i> L.	1	1	1	TR	PR			LRMA1		CR	P	Det
<i>Pedicularis sylvatica</i> L.	1	1	1	AC						LC		
<i>Petasites hybridus</i> (L.) P.Gaertn., B.Mey. & Scherb.	1	1	1	R						VU		Det
<i>Phalaris arundinacea</i> L.	1	1	1	TC						LC		
<i>Phragmites australis</i> (Cav.) Steud.	1	1	1	C						LC		
<i>Pilularia globulifera</i> L.	1	1	1	PC		PN		LRMA1		LC		Det
<i>Pinguicula lusitanica</i> L.	1	1	1	AR	PR			LRMA2		VU		Det
<i>Pinguicula vulgaris</i> L.	1	1	1	TR	PR					CR	P	Det
<i>Plantago major</i> L. subsp. <i>intermedia</i> (Gilib.) Lange	1	1	1	PC						LC		
<i>Polygonum amphibium</i> L.	1	1	1	TC						LC		
<i>Polygonum bistorta</i> L.	1	1	1	TR	PR			LRMA1		CR	P	Det
<i>Polygonum hydropiper</i> L.	1	1	1	TC						LC		
<i>Polygonum lapathifolium</i> L.	1	1	1	TC						LC		
<i>Polygonum minus</i> Huds.	1	1	1	R						NT		Det
<i>Polygonum mite</i> Schrank	1	1	1	PC						LC		Det
<i>Polypogon monspeliensis</i> (L.) Desf.	1	1	1	AR						LC		
<i>Populus alba</i> L.	NI	1	1	AC						NE		
<i>Populus nigra</i> L.	1	1	1	PC						LC		
<i>Potentilla anserina</i> L.	1	1	1	C						LC		
<i>Potentilla palustris</i> (L.) Scop.	1	1	1	AR	PR			LRMA2		NT		Det
<i>Potentilla supina</i> L.	1	1	1	TR	PR			LRMA1*	LRN2	EN	P	Det
<i>Prunus padus</i> L. subsp. <i>padus</i>	NI	1	1	R						NE		Det
<i>Pulicaria dysenterica</i> (L.) Bernh.	1	1	1	TC						LC		
<i>Pulicaria vulgaris</i> Gaertn.	1	1	1	AC		PN		LRMA2		LC		Det
<i>Radiola linoides</i> Roth	1	1	1	PC						LC		Det
<i>Ranunculus flammula</i> L.	1	1	1	TC						LC		
<i>Ranunculus lingua</i> L.	1	1	1	AR		PN		LRMA1	LRN2	NT	P	Det
<i>Ranunculus ololeucos</i> J.Lloyd	1	1	1	TR				LRMA1*		CR	P	Det
<i>Ranunculus omiophyllus</i> Ten.	1	1	1	AR						VU		Det
<i>Ranunculus ophioglossifolius</i> Vill.	1	1	1	PC		PN		LRMA1		LC		Det
<i>Ranunculus repens</i> L.	1	1	1	TC						LC		
<i>Ranunculus sardous</i> Crantz	1	1	1	TC						LC		
<i>Ranunculus sceleratus</i> L.	1	1	1	AC						LC		
<i>Rhynchospora alba</i> (L.) Vahl	1	1	1	R	PR			LRMA1		VU		Det
<i>Rhynchospora fusca</i> (L.) W.T.Aiton	1	1	1	TR	PR			LRMA1	LRN2	CR	P	Det
<i>Ribes rubrum</i> L.	1	1	1	C						LC		
<i>Rorippa amphibia</i> (L.) Besser	1	1	1	C						LC		
<i>Rorippa palustris</i> (L.) Besser	1	1	1	PC						LC		Det
<i>Rorippa sylvestris</i> (L.) Besser	1	1	1	PC						LC		Det
<i>Rubus caesius</i> L.	1	1	1	C						LC		
<i>Rumex conglomeratus</i> Murray	1	1	1	TC						LC		
<i>Rumex hydrolapathum</i> Huds.	1	1	1	AC						LC		
<i>Rumex maritimus</i> L.	1	1	1	PC				LRMA1		LC		Det
<i>Rumex palustris</i> Sm.	1	1	1	AR				LRMA1		LC		Det
<i>Rumex sanguineus</i> L.	1	1	1	TC						LC		
<i>Sagina nodosa</i> (L.) Fenzl	1	1	1	NSR	PR			LRMA1*		Ex		Det
<i>Sagittaria sagittifolia</i> L.	1	1	1	PC						LC		Det
<i>Salix alba</i> L.	1	1	1	C						LC		
<i>Salix atrocinerea</i> Brot.	1	1	1	TC						LC		
<i>Salix aurita</i> L.	1	1	1	PC						LC		
<i>Salix cinerea</i> L.	1	1	1	NE						NE		
<i>Salix fragilis</i> L.	1	1	1	AC						LC		
<i>Salix purpurea</i> L.	1	1	1	R						NE		
<i>Salix repens</i> L. subsp. <i>repens</i>	1	1	1	PC						LC		Det
<i>Salix triandra</i> L.	1	1	1	AR						NT		Det

Taxons (nomenclature CBNB)	Indigénat en Pays de la Loire	Signalé en Pays de la Loire	Signalé en Mayenne	Coefficient de rareté en Pays de la Loire	Protection régionale	Protection nationale	Directive Habitats	Liste rouge armoricaine	Livre rouge national	Liste rouge régionale Pays de la Loire	Espèces prioritaires en Pays de la Loire	Espèces déterminantes Pays de la Loire
<i>Salix viminalis</i> L.	I	1	1	PC						LC		
<i>Samolus valerandi</i> L.	I	1	1	PC						LC		Det
<i>Schoenus nigricans</i> L.	I	1	1	AR				LRMA2		VU		Det
<i>Scirpus cespitosus</i> L.	I	1	1	TR	PR			LRMA2		CR	P	Det
<i>Scirpus fluitans</i> L.	I	1	1	AC						LC		Det
<i>Scirpus lacustris</i> L. subsp. <i>lacustris</i>	I	1	1	AC						LC		
<i>Scirpus maritimus</i> L.	I	1	1	PC						LC		Det
<i>Scirpus setaceus</i> L.	I	1	1	AC						LC		
<i>Scirpus sylvaticus</i> L.	I	1	1	AC						LC		Det
<i>Scorzonera humilis</i> L.	I	1	1	TC						LC		
<i>Scrophularia auriculata</i> L.	I	1	1	TC						LC		
<i>Scutellaria galericulata</i> L.	I	1	1	C						LC		
<i>Scutellaria minor</i> Huds.	I	1	1	AC						LC		
<i>Sedum villosum</i> L.	I	1	1	TR				LRMA1*		EN	P	Det
<i>Selinum carvifolia</i> (L.) L.	I	1	1	AR	PR			LRMA2		LC		Det
<i>Senecio aquaticus</i> Hill subsp. <i>aquaticus</i>	I	1	1	AC						LC		Det
<i>Senecio aquaticus</i> Hill subsp. <i>erraticus</i> (Bertol.) Tourlet	I	1	1	R						VU		Det
<i>Serratula tinctoria</i> L. subsp. <i>tinctoria</i>	I	1	1	AC						LC		Det
<i>Sibthorpia europaea</i> L.	I	1	1	TR	PR					EN	P	Det
<i>Silaum silaus</i> (L.) Schinz & Thell.	I	1	1	AC						LC		
<i>Solanum dulcamara</i> L.	I	1	1	TC						LC		
<i>Soleirolia soleirolii</i> (Req.) Dandy	NI	1	1	TR						NE		
<i>Sparganium emersum</i> Rehmman	I	1	1	PC						LC		
<i>Sparganium erectum</i> L.	I	1	1	C						LC		
<i>Sparganium minimum</i> Wallr.	I	1	1	TR	PR			LRMA1*		CR	P	Det
<i>Spiranthes aestivalis</i> (Poir.) Rich.	I	1	1	TR		PN	II et IV	LRMA1	LRN2	CR	P	Det
<i>Stachys palustris</i> L.	I	1	1	C						LC		
<i>Stellaria alsine</i> Grimm	I	1	1	AC						LC		
<i>Stellaria palustris</i> Retz.	I	1	1	AR	PR			LRMA2	LRN2	NT	P	Det
<i>Succisa pratensis</i> Moench	I	1	1	C						LC		
<i>Symphytum officinale</i> L.	I	1	1	TC						LC		
<i>Taraxacum gr. palustre</i>	I	1	1	AR						NE		Det
<i>Teucrium scordium</i> L.	I	1	1	AR				LRMA1		NT		
<i>Thalictrum flavum</i> L.	I	1	1	AC				LRMA1		LC		Det
<i>Thelypteris palustris</i> Schott	I	1	1	PC				LRMA1		LC		Det
<i>Trifolium ornithopodioides</i> L.	I	1	1	AR						NT		Det
<i>Trifolium patens</i> Schreb.	I	1	1	R				LRMA2		VU		Det
<i>Trifolium squamosum</i> L.	I	1	1	PC						LC		Det
<i>Triglochin palustris</i> L.	I	1	1	TR	PR			LRMA2		CR	P	Det
<i>Typha angustifolia</i> L.	I	1	1	C						LC		
<i>Typha latifolia</i> L.	I	1	1	TC						LC		
<i>Ulmus laevis</i> Pall.	I	1	1	AR						LC		Det
<i>Utricularia minor</i> L.	I	1	1	TR	PR			LRMA1*		CR	P	Det
<i>Vaccinium oxycoccos</i> L.	I	1	1	TR	PR			LRMA1*	LRN2	EN	P	Det
<i>Valeriana dioica</i> L.	I	1	1	AR				LRMA1*		NT		Det
<i>Valeriana officinalis</i> L. subsp. <i>repens</i> (Host) O.Bolós & Vigo	I	1	1	AC						LC		
<i>Veronica anagallis-aquatica</i> L. subsp. <i>aquatica</i> Nyman	I	1	1	AR						LC		
<i>Veronica beccabunga</i> L.	I	1	1	AC						LC		
<i>Veronica scutellata</i> L.	I	1	1	AC						LC		
<i>Viola palustris</i> L.	I	1	1	TR	PR					VU		Det
<i>Wahlenbergia hederacea</i> (L.) Rchb.	I	1	1	PC						LC		Det

Annexe 7

**Liste des plantes indicatrices de zones humides
inscrites à l'arrêté interministériel du 24 juin 2008
et présentes en Sarthe
(source : CBN du Bassin Parisien)**

Taxons (nomenclature CBNB)	Indigénat en Pays de la Loire	Signalé en Pays de la Loire	Signalé en Sarthe	Coefficient de rareté en Pays de la Loire	Protection régionale	Protection nationale	Directive Habitats	Liste rouge armoricaine	Livre rouge national	Liste rouge régionale Pays de la Loire	Espèces prioritaires en Pays de la Loire	Espèces déterminantes Pays de la Loire
<i>Achillea ptarmica</i> L.	I	1	1	C						LC		
<i>Aconitum napellus</i> L.	I	1	1	TR	PR					EN	P	Det
<i>Acorus calamus</i> L.	NI	1	1	R						NE		Det
<i>Adiantum capillus-veneris</i> L.	I	1	1	TR	PR			LRMA1*		VU		Det
<i>Agrostis canina</i> L.	I	1	1	C						LC		
<i>Agrostis gigantea</i> Roth	I	1	1	PC						LC		
<i>Agrostis stolonifera</i> L.	I	1	1	TC						LC		
<i>Alisma lanceolatum</i> With.	I	1	1	AC						LC		
<i>Alisma plantago-aquatica</i> L.	I	1	1	TC						LC		
<i>Alnus glutinosa</i> (L.) Gaertn.	I	1	1	TC						LC		
<i>Alopecurus aequalis</i> Sobol.	I	1	1	PC						LC		Det
<i>Alopecurus geniculatus</i> L.	I	1	1	C						LC		
<i>Althaea officinalis</i> L.	I	1	1	AC						LC		
<i>Anagallis tenella</i> (L.) L.	I	1	1	AC						LC		
<i>Angelica sylvestris</i> L.	I	1	1	C						LC		
<i>Antinoria agrostidea</i> (DC.) Parl.	I	1	1	TR	PR			LRMA1*	LRN2	CR	P	Det
<i>Apium graveolens</i> L.	I	1	1	R						NT		Det
<i>Apium inundatum</i> (L.) Rehb.f.	I	1	1	PC						LC		Det
<i>Apium nodiflorum</i> (L.) Lag.	I	1	1	TC						LC		
<i>Aristolochia clematitis</i> L.	I	1	1	PC						LC		Det
<i>Baldellia ranunculoides</i> (L.) Parl.	I	1	1	AC						LC		Det
<i>Berula erecta</i> (Huds.) Coville	I	1	1	PC				LRMA2		LC		Det
<i>Betula pubescens</i> Ehrh.	I	1	1	AC						LC		
<i>Bidens cernua</i> L.	I	1	1	AC						LC		Det
<i>Bidens frondosa</i> L.	NI	1	1	AC						NE		
<i>Bidens radiata</i> Thuill.	NI	1	1	TR						NE		
<i>Bidens tripartita</i> L.	I	1	1	TC						LC		
<i>Blysmus compressus</i> (L.) Panz. ex Link	I	1	1	NSR	PR					Ex		Det
<i>Bromus racemosus</i> L.	I	1	1	AR						LC		
<i>Butomus umbellatus</i> L.	I	1	1	PC				LRMA2		LC		Det
<i>Caltha palustris</i> L.	I	1	1	AC						LC		Det
<i>Calystegia sepium</i> (L.) R.Br.	I	1	1	TC						LC		
<i>Cardamine amara</i> L.	I	1	1	AR	PR			LRMA1		LC		Det
<i>Cardamine flexuosa</i> With.	I	1	1	C						LC		
<i>Cardamine parviflora</i> L.	I	1	1	AR	PR			LRMA1		NT	P	Det
<i>Cardamine pratensis</i> L.	I	1	1	TC						LC		
<i>Carex acuta</i> L.	I	1	1	AC						LC		
<i>Carex acutiformis</i> Ehrh.	I	1	1	AC				LRMA2		LC		Det
<i>Carex binervis</i> Sm.	I	1	1	PC						LC		Det
<i>Carex curta</i> Gooden.	I	1	1	TR				LRMA1		EN	P	Det
<i>Carex davalliana</i> Sm.	I	1	1	NSR						Ex		Det
<i>Carex demissa</i> Hornem.	I	1	1	PC						LC		
<i>Carex diandra</i> Schrank	I	1	1	NSR				LRMA1*		Ex		Det
<i>Carex dioica</i> L.	I	1	1	NSR				LRMA0*		Ex		Det
<i>Carex distans</i> L.	I	1	1	PC						LC		Det
<i>Carex disticha</i> Huds.	I	1	1	AC						LC		
<i>Carex divisa</i> Huds.	I	1	1	PC						LC		
<i>Carex echinata</i> Murray	I	1	1	AC						LC		Det
<i>Carex elata</i> All.	I	1	1	AC						LC		Det
<i>Carex elongata</i> L.	I	1	1	TR				LRMA2*		CR	P	Det
<i>Carex hostiana</i> DC.	I	1	1	AR						VU		Det
<i>Carex laevigata</i> Sm.	I	1	1	AC						LC		Det
<i>Carex lasiocarpa</i> Ehrh.	I	1	1	R	PR			LRMA1	LRN2	NT	P	Det
<i>Carex lepidocarpa</i> Tausch	I	1	1	R						NT		
<i>Carex nigra</i> (L.) Reichard	I	1	1	PC						LC		Det
<i>Carex otrubae</i> Podp.	I	1	1	C						LC		
<i>Carex panicea</i> L.	I	1	1	AC						LC		
<i>Carex paniculata</i> L.	I	1	1	AC						LC		Det
<i>Carex pendula</i> Huds.	I	1	1	AC						LC		Det
<i>Carex pseudocyperus</i> L.	I	1	1	AC						LC		
<i>Carex pulicaris</i> L.	I	1	1	AR						NT		Det
<i>Carex punctata</i> Gaudin	I	1	1	TR				LRMA1		EN	P	Det
<i>Carex remota</i> L.	I	1	1	C						LC		
<i>Carex riparia</i> Curtis	I	1	1	C						LC		
<i>Carex rostrata</i> Stokes	I	1	1	AR				LRMA2		NT		Det
<i>Carex serotina</i> Mérat	I	1	1	TR						VU		
<i>Carex strigosa</i> Huds.	I	1	1	R	PR			LRMA2		NT		Det

Taxons (nomenclature CBNB)	Indigénat en Pays de la Loire	Signalé en Pays de la Loire	Signalé en Sarthe	Coefficient de rareté en Pays de la Loire	Protection régionale	Protection nationale	Directive Habitats	Liste rouge armoricaine	Livre rouge national	Liste rouge régionale Pays de la Loire	Espèces prioritaires en Pays de la Loire	Espèces déterminantes Pays de la Loire
Carex vesicaria L.	I	1	1	AC						LC		Det
Carex vulpina L.	I	1	1	AR						LC		Det
Carum verticillatum (L.) W.D.J.Koch	I	1	1	C						LC		
Catabrosa aquatica (L.) P.Beauv.	I	1	1	TR	PR			LRMA2		CR	P	Det
Centunculus minimus L.	I	1	1	AR						VU		Det
Chenopodium rubrum L.	I	1	1	PC						LC		Det
Chrysosplenium oppositifolium L.	I	1	1	PC						LC		Det
Cicendia filiformis (L.) Delarbre	I	1	1	PC						LC		Det
Cirsium dissectum (L.) Hill	I	1	1	C						LC		
Cirsium oleraceum (L.) Scop.	I	1	1	R						NT		Det
Cirsium palustre (L.) Scop.	I	1	1	TC						LC		
Cladium mariscus (L.) Pohl	I	1	1	AR						NT		Det
Corrigiola littoralis L.	I	1	1	AC						LC		Det
Crypsis alopecuroides (Piller & Mitterp.) Schrad.	I	1	1	R				LRMA1*	LRN2	VU	P	Det
Cyperus esculentus L.	NI	1	1	R						NE		
Cyperus flavescens L.	I	1	1	TR				LRMA2*	LRN2	CR	P	Det
Cyperus fuscus L.	I	1	1	AC				LRMA2		LC		Det
Cyperus longus L.	I	1	1	PC						LC		Det
Cyperus michelianus (L.) Link	I	1	1	R				LRMA2		VU		Det
Dactylorhiza elata (Poir.) Soó	I	1	1	R						NT		Det
Dactylorhiza incarnata (L.) Soó	I	1	1	AR				LRMA2		VU		Det
Dactylorhiza praetermissa (Druce) Soó	I	1	1	R				LRMA1		NT		Det
Damasonium alisma Mill.	I	1	1	AR		PN		LRMA1	LRN2	NT	P	Det
Deschampsia cespitosa (L.) P.Beauv.	I	1	1	C						LC		
Deschampsia setacea (Huds.) Hack.	I	1	1	R	PR			LRMA1	LRN2	VU	P	Det
Dipsacus pilosus L.	I	1	1	R				LRMA1		NT		Det
Drosera intermedia Hayne	I	1	1	AR		PN		LRMA2	LRN2	VU	P	Det
Drosera rotundifolia L.	I	1	1	AR		PN		LRMA2	LRN2	VU	P	Det
Dryopteris carthusiana (Vill.) H.P.Fuchs	I	1	1	AC						LC		Det
Dryopteris dilatata (Hoffm.) A.Gray	I	1	1	AC						LC		
Elatine hexandra (Lapierre) DC.	I	1	1	AR				LRMA2		VU		Det
Eleocharis acicularis (L.) Roem. & Schult.	I	1	1	PC						LC		Det
Eleocharis multicaulis (Sm.) Desv.	I	1	1	AC						LC		Det
Eleocharis ovata (Roth) Roem. & Schult.	I	1	1	R				LRMA1		VU		Det
Eleocharis palustris (L.) Roem. & Schult.	I	1	1	TC						LC		
Eleocharis quinqueflora (Hartmann) O.Schwarz	I	1	1	NSR				LRMA1*		Ex		Det
Eleocharis uniglumis (Link) Schult.	I	1	1	PC						LC		Det
Epilobium hirsutum L.	I	1	1	TC						LC		
Epilobium obscurum Schreb.	I	1	1	PC						LC		Det
Epilobium palustre L.	I	1	1	AR				LRMA2		VU		Det
Epilobium parviflorum Schreb.	I	1	1	AC						LC		
Epilobium tetragonum L. subsp. tetragonum	I	1	1	C						LC		
Epipactis palustris (L.) Crantz	I	1	1	AR						VU		Det
Equisetum fluviatile L.	I	1	1	AC						LC		
Equisetum hyemale L.	I	1	1	TR				LRMA1*		CR	P	Det
Equisetum palustre L.	I	1	1	AC						LC		
Equisetum telmateia Ehrh.	I	1	1	PC				LRMA2		LC		Det
Erica tetralix L.	I	1	1	AC						LC		
Eriophorum angustifolium Honck.	I	1	1	PC						LC		Det
Eriophorum gracile W.D.J.Koch ex Roth	I	1	1	NSR		PN		LRMA1*		Ex		Det
Eriophorum latifolium Hoppe	I	1	1	TR	PR			LRMA1*		CR	P	Det
Eriophorum vaginatum L.	I	1	1	TR	PR			LRMA1		CR	P	Det
Eupatorium cannabinum L.	I	1	1	TC						LC		
Exaculum pusillum (Lam.) Caruel	I	1	1	PC	PR			LRMA2	LRN2	VU	P	Det
Festuca gigantea (L.) Vill.	I	1	1	PC						VU		Det
Filipendula ulmaria (L.) Maxim.	I	1	1	C						LC		
Fraxinus angustifolia Vahl.	I	1	1	AC						LC		
Fritillaria meleagris L.	I	1	1	AC				LRMA1		LC		Det
Galium debile Desv.	I	1	1	AR				LRMA2		VU		Det
Galium palustre L.	I	1	1	TC						LC		
Galium uliginosum L.	I	1	1	AC						LC		Det
Gentiana pneumonanthe L.	I	1	1	AR	PR			LRMA2		VU		Det
Glyceria declinata Bréb.	I	1	1	AC						LC		
Glyceria fluitans (L.) R.Br.	I	1	1	TC						LC		
Glyceria maxima (Hartm.) Holmb.	I	1	1	AC						LC		
Glyceria plicata (Fr.) Fr.	I	1	1	PC						LC		
Gnaphalium luteo-album L.	I	1	1	PC						LC		Det

Taxons (nomenclature CBNB)	Indigénat en Pays de la Loire	Signalé en Pays de la Loire	Signalé en Sarthe	Coefficient de rareté en Pays de la Loire	Protection régionale	Protection nationale	Directive Habitats	Liste rouge armoricaine	Livre rouge national	Liste rouge régionale Pays de la Loire	Espèces prioritaires en Pays de la Loire	Espèces déterminantes Pays de la Loire
Gnaphalium uliginosum L.	I	1	1	TC						LC		
Gratiola officinalis L.	I	1	1	PC		PN		LRMA1	LRN2	LC	P	Det
Humulus lupulus L.	I	1	1	TC						LC		
Hydrocotyle vulgaris L.	I	1	1	C						LC		
Hypericum androsaemum L.	I	1	1	PC						VU		Det
Hypericum elodes L.	I	1	1	AC						LC		Det
Hypericum humifusum L.	I	1	1	TC						LC		
Hypericum maculatum Crantz subsp. obtusiusculum (Tourlet) Hayek	I	1	1	PC						LC		
Hypericum tetrapterum Fr.	I	1	1	C						LC		
Illecebrum verticillatum L.	I	1	1	R						VU		Det
Impatiens glandulifera Royle	NI	1	1	TR						NE		
Inula britannica L.	I	1	1	AR	PR			LRMA1	LRN2	NT	P	Det
Iris pseudacorus L.	I	1	1	TC						LC		
Juncus acutiflorus Ehrh. ex Hoffm.	I	1	1	C						LC		
Juncus ambiguus Guss.	I	1	1	R						NT		
Juncus anceps Laharpe	I	1	1	TR	PR			LRMA1		EN	P	Det
Juncus articulatus L.	I	1	1	C						LC		
Juncus bufonius L.	I	1	1	TC						LC		
Juncus bulbosus L.	I	1	1	C						LC		
Juncus capitatus Weigel	I	1	1	AR						VU		Det
Juncus compressus Jacq.	I	1	1	PC						LC		Det
Juncus conglomeratus L.	I	1	1	TC						LC		
Juncus effusus L.	I	1	1	TC						LC		
Juncus foliosus Desf.	I	1	1	AR						LC		
Juncus gerardi Loisel.	I	1	1	PC						LC		
Juncus heterophyllus Dufour	I	1	1	PC				LRMA2		LC		Det
Juncus inflexus L.	I	1	1	TC						LC		
Juncus pygmaeus Rich. ex Thuill.	I	1	1	AR				LRMA1		VU		Det
Juncus squarrosus L.	I	1	1	AR	PR			LRMA1		NT		Det
Juncus subnodulosus Schrank	I	1	1	AR						LC		Det
Juncus tenageia Ehrh. ex L.f.	I	1	1	PC						LC		Det
Lathraea clandestina L.	I	1	1	AC						LC		Det
Lathraea squamaria L.	I	1	1	TR	PR			LRMA1*		EN	P	Det
Leersia oryzoides (L.) Sw.	I	1	1	PC						LC		Det
Leucojum aestivum L. subsp. aestivum	NI	1	1	TR		PN		LRMA1*		NE		Det
Limosella aquatica L.	I	1	1	AR				LRMA1	LRN2	VU	P	Det
Liparis loeselii (L.) Rich.	I	1	1	NSR		PN	II	LRMA1*	LRN1	Ex		Det
Littorella uniflora (L.) Asch.	I	1	1	AR		PN			LRN2	VU	P	Det
Lobelia urens L.	I	1	1	AC						LC		
Lotus uliginosus Schkuhr	I	1	1	TC						LC		
Ludwigia palustris (L.) Elliott	I	1	1	PC						LC		Det
Ludwigia peploides (Kunth) P.H.Raven	NI	1	1	AC						NE		
Ludwigia uruguayensis (Cambess.) H.Hara	NI	1	1	AR						NE		
Luzula multiflora (Ehrh.) Lej. subsp. congesta (Thuill.) Arcang.	I	1	1	PC						LC		
Lychnis flos-cuculi L.	I	1	1	TC						LC		
Lycopodiella inundata (L.) Holub	I	1	1	TR		PN		LRMA1	LRN1	CR	P	Det
Lycopus europaeus L.	I	1	1	TC						LC		
Lysimachia nemorum L.	I	1	1	PC						LC		Det
Lysimachia nummularia L.	I	1	1	TC						LC		
Lysimachia vulgaris L.	I	1	1	TC						LC		
Lythrum borsthenicum (Schrank) Litv.	I	1	1	TR	PR			LRMA1*		EN	P	Det
Lythrum hyssopifolia L.	I	1	1	C						LC		Det
Lythrum portula (L.) D.A.Webb	I	1	1	AC						LC		Det
Lythrum salicaria L.	I	1	1	TC						LC		
Marsilea quadrifolia L.	I	1	1	TR		PN	II	LRMA0*	LRN1	CR	P	Det
Mentha aquatica L.	I	1	1	TC						LC		
Mentha arvensis L.	I	1	1	C						LC		
Mentha longifolia (L.) Huds.	NI	1	1	TR						NE		
Mentha pulegium L.	I	1	1	C						LC		
Mentha spicata L.	NI	1	1	R						NE		
Mentha suaveolens Ehrh.	I	1	1	TC						LC		
Menyanthes trifoliata L.	I	1	1	AR	PR			LRMA2		VU		Det
Mimulus guttatus Fisch. ex DC.	NI	1	1	TR						NE		
Molinia caerulea (L.) Moench	I	1	1	C						LC		
Montia fontana L.	I	1	1	C						LC		Det
Myosotis laxa Lehm. subsp. cespitosa (C.F.Schultz) Hyl. ex Nordh.	I	1	1	C						LC		
Myosotis scorpioides L.	I	1	1	PC						LC		

Taxons (nomenclature CBNB)	Indigénat en Pays de la Loire	Signalé en Pays de la Loire	Signalé en Sarthe	Coefficient de rareté en Pays de la Loire	Protection régionale	Protection nationale	Directive Habitats	Liste rouge armoricaine	Livre rouge national	Liste rouge régionale Pays de la Loire	Espèces prioritaires en Pays de la Loire	Espèces déterminantes Pays de la Loire
Myosotis secunda A.Murray	I	1	1	PC						LC		Det
Myosoton aquaticum (L.) Moench	I	1	1	AC						LC		
Myosurus minimus L.	I	1	1	PC				LRMA1		LC		Det
Myrica gale L.	I	1	1	AR	PR			LRMA2		LC		Det
Narthecium ossifragum (L.) Huds.	I	1	1	R	PR			LRMA2		VU		Det
Nasturtium microphyllum (Boenn.) Rechb.	I	1	1	TR						VU		Det
Nasturtium officinale R.Br.	I	1	1	C						LC		
Oenanthe aquatica (L.) Poir.	I	1	1	AC						LC		
Oenanthe crocata L.	I	1	1	C						LC		Det
Oenanthe fistulosa L.	I	1	1	AC						LC		
Oenanthe lachenalii C.C.Gmel.	I	1	1	AR						NT		Det
Oenanthe peucedanifolia Pollich	I	1	1	PC						LC		Det
Oenanthe silaifolia M.Bieb.	I	1	1	AC						LC		
Ophioglossum vulgatum L.	I	1	1	PC				LRMA1		LC		Det
Oreopteris limbosperma (Bellardi ex All.) Holub	I	1	1	R	PR			LRMA2		NT		Det
Osmunda regalis L.	I	1	1	AC						LC		Det
Parentucellia viscosa (L.) Caruel	I	1	1	AC						LC		Det
Parnassia palustris L.	I	1	1	TR	PR			LRMA1*		CR	P	Det
Paspalum distichum L.	NI	1	1	AR						NE		
Pedicularis palustris L.	I	1	1	TR	PR			LRMA1		CR	P	Det
Pedicularis sylvatica L.	I	1	1	AC						LC		
Petasites hybridus (L.) P.Gaertn., B.Mey. & Scherb.	I	1	1	R						VU		Det
Peucedanum gallicum Latourr.	I	1	1	PC	PR			LRMA1		LC		Det
Phalaris arundinacea L.	I	1	1	TC						LC		
Phragmites australis (Cav.) Steud.	I	1	1	C						LC		
Pitularia globulifera L.	I	1	1	PC		PN		LRMA1		LC		Det
Pinguicula lusitanica L.	I	1	1	AR	PR			LRMA2		VU		Det
Pinguicula vulgaris L.	I	1	1	TR	PR					CR	P	Det
Plantago major L. subsp. intermedia (Gilib.) Lange	I	1	1	PC						LC		
Polygonum amphibium L.	I	1	1	TC						LC		
Polygonum bistorta L.	I	1	1	TR	PR			LRMA1		CR	P	Det
Polygonum hydropiper L.	I	1	1	TC						LC		
Polygonum lapathifolium L.	I	1	1	TC						LC		
Polygonum minus Huds.	I	1	1	R						NT		Det
Polygonum mite Schrank	I	1	1	PC						LC		Det
Polypogon maritimus Willd.	I	1	1	AR						LC		
Polypogon monspeliensis (L.) Desf.	I	1	1	AR						LC		
Populus alba L.	NI	1	1	AC						NE		
Populus nigra L.	I	1	1	PC						LC		
Potentilla anserina L.	I	1	1	C						LC		
Potentilla palustris (L.) Scop.	I	1	1	AR	PR			LRMA2		NT		Det
Prunus padus L. subsp. padus	NI	1	1	R						NE		Det
Pulicaria dysenterica (L.) Bernh.	I	1	1	TC						LC		
Pulicaria vulgaris Gaertn.	I	1	1	AC		PN		LRMA2		LC		Det
Radiola linoides Roth	I	1	1	PC						LC		Det
Ranunculus flammula L.	I	1	1	TC						LC		
Ranunculus lingua L.	I	1	1	AR		PN		LRMA1	LRN2	NT	P	Det
Ranunculus ololeucus J.Lloyd	I	1	1	TR				LRMA1*		CR	P	Det
Ranunculus omiophyllus Ten.	I	1	1	AR						VU		Det
Ranunculus ophioglossifolius Vill.	I	1	1	PC		PN		LRMA1		LC		Det
Ranunculus repens L.	I	1	1	TC						LC		
Ranunculus sardous Crantz	I	1	1	TC						LC		
Ranunculus sceleratus L.	I	1	1	AC						LC		
Rhynchospora alba (L.) Vahl	I	1	1	R	PR			LRMA1		VU		Det
Rhynchospora fusca (L.) W.T.Aiton	I	1	1	TR	PR			LRMA1	LRN2	CR	P	Det
Ribes rubrum L.	I	1	1	C						LC		
Rorippa amphibia (L.) Besser	I	1	1	C						LC		
Rorippa palustris (L.) Besser	I	1	1	PC						LC		Det
Rorippa sylvestris (L.) Besser	I	1	1	PC						LC		Det
Rubus caesius L.	I	1	1	C						LC		
Rumex conglomeratus Murray	I	1	1	TC						LC		
Rumex hydrolapathum Huds.	I	1	1	AC						LC		
Rumex maritimus L.	I	1	1	PC				LRMA1		LC		Det
Rumex sanguineus L.	I	1	1	TC						LC		
Sagina nodosa (L.) Fenzl	I	1	1	NSR	PR			LRMA1*		Ex		Det
Sagina subulata (Sw.) C.Presl	I	1	1	TR						CR	P	Det
Sagittaria sagittifolia L.	I	1	1	PC						LC		Det

Taxons (nomenclature CBNB)	Indigénat en Pays de la Loire	Signalé en Pays de la Loire	Signalé en Sarthe	Coefficient de rareté en Pays de la Loire	Protection régionale	Protection nationale	Directive Habitats	Liste rouge armoricaine	Livre rouge national	Liste rouge régionale Pays de la Loire	Espèces prioritaires en Pays de la Loire	Espèces déterminantes Pays de la Loire
Salix alba L.	1	1	1	C						LC		
Salix atrocinerea Brot.	1	1	1	TC						LC		
Salix aurita L.	1	1	1	PC						LC		
Salix cinerea L.	1	1	1	NE						NE		
Salix fragilis L.	1	1	1	AC						LC		
Salix purpurea L.	1	1	1	R						NE		
Salix repens L. subsp. repens	1	1	1	PC						LC		Det
Salix triandra L.	1	1	1	AR						NT		Det
Salix viminalis L.	1	1	1	PC						LC		
Samolus valerandi L.	1	1	1	PC						LC		Det
Sanguisorba officinalis L.	1	1	1	AR				LRMA1		VU		Det
Schoenus nigricans L.	1	1	1	AR				LRMA2		VU		Det
Scirpus cespitosus L.	1	1	1	TR	PR			LRMA2		CR	P	Det
Scirpus fluitans L.	1	1	1	AC						LC		Det
Scirpus lacustris L. subsp. lacustris	1	1	1	AC						LC		
Scirpus lacustris L. subsp. tabernaemontani (C.C.Gmel.) Syme	1	1	1	AR						NT		Det
Scirpus maritimus L.	1	1	1	PC						LC		Det
Scirpus pungens Vahl	1	1	1	TR				LRMA1	LRN2	CR	P	Det
Scirpus setaceus L.	1	1	1	AC						LC		
Scirpus sylvaticus L.	1	1	1	AC						LC		Det
Scorzonera humilis L.	1	1	1	TC						LC		
Scrophularia auriculata L.	1	1	1	TC						LC		
Scutellaria galericulata L.	1	1	1	C						LC		
Scutellaria hastifolia L.	1	1	1	R	PR			LRMA2*	LRN2	NT	P	Det
Scutellaria minor Huds.	1	1	1	AC						LC		
Selinum carvifolia (L.) L.	1	1	1	AR	PR			LRMA2		LC		Det
Senecio aquaticus Hill subsp. aquaticus	1	1	1	AC						LC		Det
Senecio aquaticus Hill subsp. erraticus (Bertol.) Tourlet	1	1	1	R						VU		Det
Serratula tinctoria L. subsp. tinctoria	1	1	1	AC						LC		Det
Sibthorpia europaea L.	1	1	1	TR	PR					EN	P	Det
Silaum silaus (L.) Schinz & Thell.	1	1	1	AC						LC		
Sium latifolium L.	1	1	1	PC				LRMA2		LC		Det
Solanum dulcamara L.	1	1	1	TC						LC		
Sparganium emersum Rehmman	1	1	1	PC						LC		
Sparganium erectum L.	1	1	1	C						LC		
Sparganium minimum Wallr.	1	1	1	TR	PR			LRMA1*		CR	P	Det
Spiranthes aestivalis (Poir.) Rich.	1	1	1	TR		PN	II et IV	LRMA1	LRN2	CR	P	Det
Stachys palustris L.	1	1	1	C						LC		
Stellaria alsine Grimm	1	1	1	AC						LC		
Stellaria palustris Retz.	1	1	1	AR	PR			LRMA2	LRN2	NT	P	Det
Succisa pratensis Moench	1	1	1	C						LC		
Symphytum officinale L.	1	1	1	TC						LC		
Taraxacum gr. palustre	1	1	1	AR						NE		Det
Teucrium scordium L.	1	1	1	AR				LRMA1		NT		
Thalictrum flavum L.	1	1	1	AC				LRMA1		LC		Det
Thelypteris palustris Schott	1	1	1	PC				LRMA1		LC		Det
Trifolium michelianum Savi	1	1	1	AR	PR			LRMA2		LC		Det
Trifolium ornithopodioides L.	1	1	1	AR						NT		Det
Trifolium patens Schreb.	1	1	1	R				LRMA2		VU		Det
Trifolium squamosum L.	1	1	1	PC						LC		Det
Triglochin palustris L.	1	1	1	TR	PR			LRMA2		CR	P	Det
Typha angustifolia L.	1	1	1	C						LC		
Typha latifolia L.	1	1	1	TC						LC		
Utricularia minor L.	1	1	1	TR	PR			LRMA1*		CR	P	Det
Valeriana dioica L.	1	1	1	AR				LRMA1*		NT		Det
Valeriana officinalis L. subsp. repens (Host) O.Bolòs & Vigo	1	1	1	AC						LC		
Veronica anagallis-aquatica L. subsp. aquatica Nyman	1	1	1	AR						LC		
Veronica beccabunga L.	1	1	1	AC						LC		
Veronica scutellata L.	1	1	1	AC						LC		
Wahlenbergia hederacea (L.) Rchb.	1	1	1	PC						LC		Det

Annexe 8

**Liste des plantes indicatrices de zones humides
inscrites à l'arrêté interministériel du 24 juin 2008
et présentes en Vendée
(source : CBN de Brest)**

Taxons (nomenclature CBNB)	Indigénat en Pays de la Loire	Signalé en Pays de la Loire	Signalé en Vendée	Coefficient de rareté en Pays de la Loire	Protection régionale	Protection nationale	Directive Habitats	Liste rouge armoricaine	Livre rouge national	Liste rouge régionale Pays de la Loire	Espèces prioritaires en Pays de la Loire	Espèces déterminantes Pays de la Loire
<i>Achillea ptarmica</i> L.	I	1	1	C						LC		
<i>Acorus calamus</i> L.	NI	1	1	R						NE		Det
<i>Adiantum capillus-veneris</i> L.	I	1	1	TR	PR			LRMA1*		VU		Det
<i>Agrostis canina</i> L.	I	1	1	C						LC		
<i>Agrostis gigantea</i> Roth	I	1	1	PC						LC		
<i>Agrostis stolonifera</i> L.	I	1	1	TC						LC		
<i>Alisma lanceolatum</i> With.	I	1	1	AC						LC		
<i>Alisma plantago-aquatica</i> L.	I	1	1	TC						LC		
<i>Alnus glutinosa</i> (L.) Gaertn.	I	1	1	TC						LC		
<i>Alopecurus aequalis</i> Sobol.	I	1	1	PC						LC		Det
<i>Alopecurus bulbosus</i> Gouan	I	1	1	PC						LC		
<i>Alopecurus geniculatus</i> L.	I	1	1	C						LC		
<i>Althaea officinalis</i> L.	I	1	1	AC						LC		
<i>Anagallis tenella</i> (L.) L.	I	1	1	AC						LC		
<i>Angelica sylvestris</i> L.	I	1	1	C						LC		
<i>Antinoria agrostidea</i> (DC.) Parl.	I	1	1	TR	PR			LRMA1*	LRN2	CR	P	Det
<i>Apium graveolens</i> L.	I	1	1	R						NT		Det
<i>Apium inundatum</i> (L.) Rchb.f.	I	1	1	PC						LC		Det
<i>Apium nodiflorum</i> (L.) Lag.	I	1	1	TC						LC		
<i>Apium repens</i> (Jacq.) Lag.	I	1	1	NSR		PN	II	LRMA1*	LRN2	Ex		Det
<i>Aristolochia clematitis</i> L.	I	1	1	PC						LC		Det
<i>Artemisia maritima</i> L.	I	1	1	TR	PR			LRMA1		VU	P	Det
<i>Arthrocnemum fruticosum</i> (L.) Moq.	I	1	1	R						NT		
<i>Arthrocnemum perenne</i> (Mill.) Moss	I	1	1	R						NT		
<i>Asplenium marinum</i> L.	I	1	1	TR	PR					EN	P	Det
<i>Aster squamatus</i> (Spreng.) Hieron.	NI	1	1	TR						NE		
<i>Aster tripolium</i> L.	I	1	1	AR						LC		
<i>Atriplex littoralis</i> L.	I	1	1	R				LRMA2		NT		Det
<i>Baldellia ranunculoides</i> (L.) Parl.	I	1	1	AC						LC		Det
<i>Berula erecta</i> (Huds.) Coville	I	1	1	PC				LRMA2		LC		Det
<i>Betula pubescens</i> Ehrh.	I	1	1	AC						LC		
<i>Bidens cernua</i> L.	I	1	1	AC						LC		Det
<i>Bidens connata</i> Muhl. ex Willd.	NI	1	1	AR						NE		
<i>Bidens frondosa</i> L.	NI	1	1	AC						NE		
<i>Bidens radiata</i> Thuill.	NI	1	1	TR						NE		
<i>Bidens tripartita</i> L.	I	1	1	TC						LC		
<i>Blackstonia perfoliata</i> (L.) Huds. subsp. <i>imperfoliata</i> (L.f.) Franco & Rocha Afonso	I	1	1	TR				LRMA1*		CR	P	Det
<i>Bromus racemosus</i> L.	I	1	1	AR						LC		
<i>Butomus umbellatus</i> L.	I	1	1	PC				LRMA2		LC		Det
<i>Caltha palustris</i> L.	I	1	1	AC						LC		Det
<i>Calystegia sepium</i> (L.) R.Br.	I	1	1	TC						LC		
<i>Cardamine flexuosa</i> With.	I	1	1	C						LC		
<i>Cardamine parviflora</i> L.	I	1	1	AR	PR			LRMA1		NT	P	Det
<i>Cardamine pratensis</i> L.	I	1	1	TC						LC		
<i>Carex acuta</i> L.	I	1	1	AC						LC		
<i>Carex acutiformis</i> Ehrh.	I	1	1	AC				LRMA2		LC		Det
<i>Carex binervis</i> Sm.	I	1	1	PC						LC		Det
<i>Carex demissa</i> Hornem.	I	1	1	PC						LC		
<i>Carex diandra</i> Schrank	I	1	1	NSR				LRMA1*		Ex		Det
<i>Carex dioica</i> L.	I	1	1	NSR				LRMA0*		Ex		Det
<i>Carex distans</i> L.	I	1	1	PC						LC		Det
<i>Carex disticha</i> Huds.	I	1	1	AC						LC		
<i>Carex divisa</i> Huds.	I	1	1	PC						LC		
<i>Carex echinata</i> Murray	I	1	1	AC						LC		Det
<i>Carex elata</i> All.	I	1	1	AC						LC		Det
<i>Carex extensa</i> Gooden.	I	1	1	R						NT		
<i>Carex hostiana</i> DC.	I	1	1	AR						VU		Det
<i>Carex laevigata</i> Sm.	I	1	1	AC						LC		Det
<i>Carex lasiocarpa</i> Ehrh.	I	1	1	R	PR			LRMA1	LRN2	NT	P	Det
<i>Carex lepidocarpa</i> Tausch	I	1	1	R						NT		
<i>Carex nigra</i> (L.) Reichard	I	1	1	PC						LC		Det
<i>Carex otrubae</i> Podp.	I	1	1	C						LC		
<i>Carex panicea</i> L.	I	1	1	AC						LC		
<i>Carex paniculata</i> L.	I	1	1	AC						LC		Det
<i>Carex pendula</i> Huds.	I	1	1	AC						LC		Det
<i>Carex pseudocyperus</i> L.	I	1	1	AC						LC		
<i>Carex pulicaris</i> L.	I	1	1	AR						NT		Det

Taxons (nomenclature CBNB)	Indigénat en Pays de la Loire	Signalé en Pays de la Loire	Signalé en Vendée	Coefficient de rareté en Pays de la Loire	Protection régionale	Protection nationale	Directive Habitats	Liste rouge armoricaine	Livre rouge national	Liste rouge régionale Pays de la Loire	Espèces prioritaires en Pays de la Loire	Espèces déterminantes Pays de la Loire
Carex punctata Gaudin	I	1	1	TR				LRMA1		EN	P	Det
Carex remota L.	I	1	1	C						LC		
Carex riparia Curtis	I	1	1	C						LC		
Carex rostrata Stokes	I	1	1	AR				LRMA2		NT		Det
Carex serotina Mérat	I	1	1	TR						VU		
Carex strigosa Huds.	I	1	1	R	PR			LRMA2		NT		Det
Carex vesicaria L.	I	1	1	AC						LC		Det
Carum verticillatum (L.) W.D.J.Koch	I	1	1	C						LC		
Catabrosa aquatica (L.) P.Beauv.	I	1	1	TR	PR			LRMA2		CR	P	Det
Centaurium spicatum (L.) Fritsch ex Janch.	I	1	1	NSR						Ex		Det
Centaurium tenuiflorum (Hoffmanns. & Link) Fritsch	I	1	1	R						NT		
Centunculus minimus L.	I	1	1	AR						VU		Det
Cerastium dubium (Bastard) Guépin	I	1	1	AR	PR			LRMA1	LRN2	LC	P	Det
Chenopodium chenopodioides (L.) Aellen	I	1	1	AR						LC		
Chenopodium rubrum L.	I	1	1	PC						LC		Det
Chrysosplenium oppositifolium L.	I	1	1	PC						LC		Det
Cicendia filiformis (L.) Delarbre	I	1	1	PC						LC		Det
Cirsium dissectum (L.) Hill	I	1	1	C						LC		
Cirsium filipendulum Lange	I	1	1	TR						VU	P	Det
Cirsium palustre (L.) Scop.	I	1	1	TC						LC		
Cladium mariscus (L.) Pohl	I	1	1	AR						NT		Det
Cochlearia anglica L.	I	1	1	TR	PR					EN	P	Det
Cochlearia glastifolia L.	NI	1	1	TR						NE		
Corrigiola littoralis L.	I	1	1	AC						LC		Det
Cotula coronopifolia L.	NI	1	1	R						NE		
Crypsis aculeata (L.) Aiton	I	1	1	TR				LRMA0*	LRN2	CR	P	Det
Crypsis alopecuroides (Piller & Mitterp.) Schrad.	I	1	1	R				LRMA1*	LRN2	VU	P	Det
Crypsis schoenoides (L.) Lam.	I	1	1	TR				LRMA0*	LRN2	CR	P	Det
Cyperus eragrostis Lam.	NI	1	1	AR						NE		
Cyperus flavescens L.	I	1	1	TR				LRMA2*	LRN2	CR	P	Det
Cyperus fuscus L.	I	1	1	AC				LRMA2		LC		Det
Cyperus longus L.	I	1	1	PC						LC		Det
Cyperus michelianus (L.) Link	I	1	1	R				LRMA2		VU		Det
Dactylorhiza incarnata (L.) Soó	I	1	1	AR				LRMA2		VU		Det
Dactylorhiza maculata (L.) Soó	I	1	1	C						LC		
Damasonium alisma Mill.	I	1	1	AR		PN		LRMA1	LRN2	NT	P	Det
Deschampsia cespitosa (L.) P.Beauv.	I	1	1	C						LC		
Deschampsia media (Gouan) Roem. & Schult.	I	1	1	NSR	PR					Ex		Det
Deschampsia setacea (Huds.) Hack.	I	1	1	R	PR			LRMA1	LRN2	VU	P	Det
Dipsacus pilosus L.	I	1	1	R				LRMA1		NT		Det
Drosera intermedia Hayne	I	1	1	AR		PN		LRMA2	LRN2	VU	P	Det
Drosera rotundifolia L.	I	1	1	AR		PN		LRMA2	LRN2	VU	P	Det
Dryopteris carthusiana (Vill.) H.P.Fuchs	I	1	1	AC						LC		Det
Dryopteris dilatata (Hoffm.) A.Gray	I	1	1	AC						LC		
Elatine hexandra (Lapierre) DC.	I	1	1	AR				LRMA2		VU		Det
Elatine macropoda Guss.	I	1	1	TR				LRMA1*	LRN2	CR	P	Det
Eleocharis acicularis (L.) Roem. & Schult.	I	1	1	PC						LC		Det
Eleocharis multicaulis (Sm.) Desv.	I	1	1	AC						LC		Det
Eleocharis ovata (Roth) Roem. & Schult.	I	1	1	R				LRMA1		VU		Det
Eleocharis palustris (L.) Roem. & Schult.	I	1	1	TC						LC		
Eleocharis quinqueflora (Hartmann) O.Schwarz	I	1	1	NSR				LRMA1*		Ex		Det
Eleocharis uniglumis (Link) Schult.	I	1	1	PC						LC		Det
Elymus pycnanthus (Godr.) Melderis	I	1	1	AR						LC		
Epilobium hirsutum L.	I	1	1	TC						LC		
Epilobium obscurum Schreb.	I	1	1	PC						LC		Det
Epilobium palustre L.	I	1	1	AR				LRMA2		VU		Det
Epilobium parviflorum Schreb.	I	1	1	AC						LC		
Epilobium tetragonum L. subsp. tetragonum	I	1	1	C						LC		
Epipactis palustris (L.) Crantz	I	1	1	AR						VU		Det
Equisetum fluviatile L.	I	1	1	AC						LC		
Equisetum palustre L.	I	1	1	AC						LC		
Equisetum telmateia Ehrh.	I	1	1	PC				LRMA2		LC		Det
Erica tetralix L.	I	1	1	AC						LC		
Eriophorum angustifolium Honck.	I	1	1	PC						LC		Det
Eriophorum gracile W.D.J.Koch ex Roth	I	1	1	NSR		PN		LRMA1*		Ex		Det
Eriophorum latifolium Hoppe	I	1	1	TR	PR			LRMA1*		CR	P	Det
Eupatorium cannabinum L.	I	1	1	TC						LC		

Taxons (nomenclature CBNB)	Indigénat en Pays de la Loire	Signalé en Pays de la Loire	Signalé en Vendée	Coefficient de rareté en Pays de la Loire	Protection régionale	Protection nationale	Directive Habitats	Liste rouge armoricaine	Livre rouge national	Liste rouge régionale Pays de la Loire	Espèces prioritaires en Pays de la Loire	Espèces déterminantes Pays de la Loire
<i>Euphorbia palustris</i> L.	I	1	1	TR	PR			LRMA0*	LRN2	EN	P	Det
<i>Exaculum pusillum</i> (Lam.) Caruel	I	1	1	PC	PR			LRMA2	LRN2	VU	P	Det
<i>Festuca gigantea</i> (L.) Vill.	I	1	1	PC						VU		Det
<i>Filipendula ulmaria</i> (L.) Maxim.	I	1	1	C						LC		
<i>Fraxinus angustifolia</i> Vahl.	I	1	1	AC						LC		
<i>Fritillaria meleagris</i> L.	I	1	1	AC				LRMA1		LC		Det
<i>Galium debile</i> Desv.	I	1	1	AR				LRMA2		VU		Det
<i>Galium palustre</i> L.	I	1	1	TC						LC		
<i>Galium uliginosum</i> L.	I	1	1	AC						LC		Det
<i>Gentiana pneumonanthe</i> L.	I	1	1	AR	PR			LRMA2		VU		Det
<i>Glaux maritima</i> L.	I	1	1	AR						LC		
<i>Glyceria declinata</i> Bréb.	I	1	1	AC						LC		
<i>Glyceria fluitans</i> (L.) R.Br.	I	1	1	TC						LC		
<i>Glyceria maxima</i> (Hartm.) Holmb.	I	1	1	AC						LC		
<i>Glyceria plicata</i> (Fr.) Fr.	I	1	1	PC						LC		
<i>Gnaphalium luteo-album</i> L.	I	1	1	PC						LC		Det
<i>Gnaphalium uliginosum</i> L.	I	1	1	TC						LC		
<i>Gratiola officinalis</i> L.	I	1	1	PC		PN		LRMA1	LRN2	LC	P	Det
<i>Halimione portulacoides</i> (L.) Aellen	I	1	1	AR						LC		
<i>Hordeum marinum</i> Huds.	I	1	1	AR						LC		
<i>Humulus lupulus</i> L.	I	1	1	TC						LC		
<i>Hydrocotyle vulgaris</i> L.	I	1	1	C						LC		
<i>Hymenolobus procumbens</i> (L.) Nutt. ex Schinz & Thell.	I	1	1	TR				LRMA1*		CR	P	Det
<i>Hypericum androsaemum</i> L.	I	1	1	PC						VU		Det
<i>Hypericum elodes</i> L.	I	1	1	AC						LC		Det
<i>Hypericum humifusum</i> L.	I	1	1	TC						LC		
<i>Hypericum tetrapterum</i> Fr.	I	1	1	C						LC		
<i>Illecebrum verticillatum</i> L.	I	1	1	R						VU		Det
<i>Impatiens glandulifera</i> Royle	NI	1	1	TR						NE		
<i>Inula britannica</i> L.	I	1	1	AR	PR			LRMA1	LRN2	NT	P	Det
<i>Inula crithmoides</i> L.	I	1	1	AR						LC		
<i>Iris pseudacorus</i> L.	I	1	1	TC						LC		
<i>Isoetes histrix</i> Bory	I	1	1	TR		PN		LRMA1	LRN2	EN	P	Det
<i>Juncus acutiflorus</i> Ehrh. ex Hoffm.	I	1	1	C						LC		
<i>Juncus acutus</i> L.	I	1	1	R						NT		Det
<i>Juncus ambiguus</i> Guss.	I	1	1	R						NT		
<i>Juncus anceps</i> Laharpe	I	1	1	TR	PR			LRMA1		EN	P	Det
<i>Juncus articulatus</i> L.	I	1	1	C						LC		
<i>Juncus bufonius</i> L.	I	1	1	TC						LC		
<i>Juncus bulbosus</i> L.	I	1	1	C						LC		
<i>Juncus capitatus</i> Weigel	I	1	1	AR						VU		Det
<i>Juncus compressus</i> Jacq.	I	1	1	PC						LC		Det
<i>Juncus conglomeratus</i> L.	I	1	1	TC						LC		
<i>Juncus effusus</i> L.	I	1	1	TC						LC		
<i>Juncus foliosus</i> Desf.	I	1	1	AR						LC		
<i>Juncus gerardi</i> Loisel.	I	1	1	PC						LC		
<i>Juncus heterophyllus</i> Dufour	I	1	1	PC				LRMA2		LC		Det
<i>Juncus hybridus</i> Brot.	I	1	1	TR						EN	P	
<i>Juncus inflexus</i> L.	I	1	1	TC						LC		
<i>Juncus maritimus</i> Lam.	I	1	1	AR						LC		
<i>Juncus pygmaeus</i> Rich. ex Thuill.	I	1	1	AR				LRMA1		VU		Det
<i>Juncus subnodulosus</i> Schrank	I	1	1	AR						LC		Det
<i>Juncus tenageia</i> Ehrh. ex L.f.	I	1	1	PC						LC		Det
<i>Lathraea clandestina</i> L.	I	1	1	AC						LC		Det
<i>Lathraea squamaria</i> L.	I	1	1	TR	PR			LRMA1*		EN	P	Det
<i>Lathyrus palustris</i> L. subsp. <i>palustris</i>	I	1	1	TR	PR			LRMA1		EN	P	Det
<i>Leersia oryzoides</i> (L.) Sw.	I	1	1	PC						LC		Det
<i>Limonium auriculae-ursifolium</i> (Pourr.) Druce	I	1	1	TR	PR			LRMA1	LRN2	EN	P	Det
<i>Limosella aquatica</i> L.	I	1	1	AR				LRMA1	LRN2	VU	P	Det
<i>Lindernia dubia</i> (L.) Pennell	NI	1	1	R						NE		Det
<i>Littorella uniflora</i> (L.) Asch.	I	1	1	AR		PN			LRN2	VU	P	Det
<i>Lobelia urens</i> L.	I	1	1	AC						LC		
<i>Lotus uliginosus</i> Schkuhr	I	1	1	TC						LC		
<i>Ludwigia palustris</i> (L.) Elliott	I	1	1	PC						LC		Det
<i>Ludwigia peploides</i> (Kunth) P.H.Raven	NI	1	1	AC						NE		
<i>Ludwigia uruguayensis</i> (Cambess.) H.Hara	NI	1	1	AR						NE		
<i>Luzula multiflora</i> (Ehrh.) Lej. subsp. <i>congesta</i> (Thuill.) Arcang.	I	1	1	PC						LC		

Taxons (nomenclature CBNB)	Indigénat en Pays de la Loire	Signalé en Pays de la Loire	Signalé en Vendée	Coefficient de rareté en Pays de la Loire	Protection régionale	Protection nationale	Directive Habitats	Liste rouge armoricaine	Livre rouge national	Liste rouge régionale Pays de la Loire	Espèces prioritaires en Pays de la Loire	Espèces déterminantes Pays de la Loire
<i>Lychnis flos-cuculi</i> L.	I	1	1	TC						LC		
<i>Lycopus europaeus</i> L.	I	1	1	TC						LC		
<i>Lysimachia nemorum</i> L.	I	1	1	PC						LC		Det
<i>Lysimachia nummularia</i> L.	I	1	1	TC						LC		
<i>Lysimachia vulgaris</i> L.	I	1	1	TC						LC		
<i>Lythrum borysthenicum</i> (Schrank) Litv.	I	1	1	TR	PR			LRMA1*		EN	P	Det
<i>Lythrum hyssopifolia</i> L.	I	1	1	C						LC		Det
<i>Lythrum portula</i> (L.) D.A.Webb	I	1	1	AC						LC		Det
<i>Lythrum salicaria</i> L.	I	1	1	TC						LC		
<i>Lythrum tribracteatum</i> Salzm. ex Spreng.	I	1	1	TR		PN		LRMA1*	LRN1	CR	P	Det
<i>Marsilea quadrifolia</i> L.	I	1	1	TR		PN	II	LRMA0*	LRN1	CR	P	Det
<i>Mentha aquatica</i> L.	I	1	1	TC						LC		
<i>Mentha arvensis</i> L.	I	1	1	C						LC		
<i>Mentha longifolia</i> (L.) Huds.	NI	1	1	TR						NE		
<i>Mentha pulegium</i> L.	I	1	1	C						LC		
<i>Mentha spicata</i> L.	NI	1	1	R						NE		
<i>Mentha suaveolens</i> Ehrh.	I	1	1	TC						LC		
<i>Menyanthes trifoliata</i> L.	I	1	1	AR	PR			LRMA2		VU		Det
<i>Molinia caerulea</i> (L.) Moench	I	1	1	C						LC		
<i>Montia fontana</i> L.	I	1	1	C						LC		Det
<i>Myosotis laxa</i> Lehm. subsp. <i>cespitosa</i> (C.F.Schultz) Hyl. ex Nordh.	I	1	1	C						LC		
<i>Myosotis scorpioides</i> L.	I	1	1	PC						LC		
<i>Myosotis secunda</i> A.Murray	I	1	1	PC						LC		Det
<i>Myosotis sicula</i> Guss.	I	1	1	R				LRMA1*	LRN2	NT	P	Det
<i>Myosoton aquaticum</i> (L.) Moench	I	1	1	AC						LC		
<i>Myosurus minimus</i> L.	I	1	1	PC				LRMA1		LC		Det
<i>Myrica gale</i> L.	I	1	1	AR	PR			LRMA2		LC		Det
<i>Narthecium ossifragum</i> (L.) Huds.	I	1	1	R	PR			LRMA2		VU		Det
<i>Nasturtium microphyllum</i> (Boenn.) Rchb.	I	1	1	TR						VU		Det
<i>Nasturtium officinale</i> R.Br.	I	1	1	C						LC		
<i>Oenanthe aquatica</i> (L.) Poir.	I	1	1	AC						LC		
<i>Oenanthe crocata</i> L.	I	1	1	C						LC		Det
<i>Oenanthe fistulosa</i> L.	I	1	1	AC						LC		
<i>Oenanthe foucaudii</i> Tess.	I	1	1	TR		PN			LRN1	VU	P	Det
<i>Oenanthe lachenalii</i> C.C.Gmel.	I	1	1	AR						NT		Det
<i>Oenanthe peucedanifolia</i> Pollich	I	1	1	PC						LC		Det
<i>Oenanthe silaifolia</i> M.Bieb.	I	1	1	AC						LC		
<i>Ophioglossum lusitanicum</i> L.	I	1	1	TR	PR			LRMA1	LRN2	VU	P	Det
<i>Ophioglossum vulgatum</i> L.	I	1	1	PC				LRMA1		LC		Det
<i>Osmunda regalis</i> L.	I	1	1	AC						LC		Det
<i>Parentuccella viscosa</i> (L.) Caruel	I	1	1	AC						LC		Det
<i>Paspalum distichum</i> L.	NI	1	1	AR						NE		
<i>Pedicularis palustris</i> L.	I	1	1	TR	PR			LRMA1		CR	P	Det
<i>Pedicularis sylvatica</i> L.	I	1	1	AC						LC		
<i>Peucedanum gallicum</i> Latourr.	I	1	1	PC	PR			LRMA1		LC		Det
<i>Peucedanum palustre</i> (L.) Moench	I	1	1	R				LRMA1*		NT		Det
<i>Phalaris arundinacea</i> L.	I	1	1	TC						LC		
<i>Phragmites australis</i> (Cav.) Steud.	I	1	1	C						LC		
<i>Pitularia globulifera</i> L.	I	1	1	PC		PN		LRMA1		LC		Det
<i>Pinguicula lusitanica</i> L.	I	1	1	AR	PR			LRMA2		VU		Det
<i>Plantago major</i> L. subsp. <i>intermedia</i> (Gilib.) Lange	I	1	1	PC						LC		
<i>Plantago maritima</i> L.	I	1	1	R						VU		
<i>Polygonum amphibium</i> L.	I	1	1	TC						LC		
<i>Polygonum hydropiper</i> L.	I	1	1	TC						LC		
<i>Polygonum lapathifolium</i> L.	I	1	1	TC						LC		
<i>Polygonum minus</i> Huds.	I	1	1	R						NT		Det
<i>Polygonum mite</i> Schrank	I	1	1	PC						LC		Det
<i>Polypogon maritimus</i> Willd.	I	1	1	AR						LC		
<i>Polypogon monspeliensis</i> (L.) Desf.	I	1	1	AR						LC		
<i>Pontederia cordata</i> L.	NI	1	1	TR						NE		
<i>Populus alba</i> L.	NI	1	1	AC						NE		
<i>Populus nigra</i> L.	I	1	1	PC						LC		
<i>Potentilla anserina</i> L.	I	1	1	C						LC		
<i>Potentilla palustris</i> (L.) Scop.	I	1	1	AR	PR			LRMA2		NT		Det
<i>Puccinellia distans</i> (L.) Parl.	I	1	1	TR						CR	P	
<i>Puccinellia fasciculata</i> (Torr.) E.P.Bicknell	I	1	1	R				LRMA1		NT		Det
<i>Puccinellia foucaudii</i> (Hack.) Holmb.	I	1	1	TR				_*	LRN1	CR	P	Det

Taxons (nomenclature CBNB)	Indigénat en Pays de la Loire	Signalé en Pays de la Loire	Signalé en Vendée	Coefficient de rareté en Pays de la Loire	Protection régionale	Protection nationale	Directive Habitats	Liste rouge armoricaine	Livre rouge national	Liste rouge régionale Pays de la Loire	Espèces prioritaires en Pays de la Loire	Espèces déterminantes Pays de la Loire
<i>Puccinellia maritima</i> (Huds.) Parl.	I	1	1	AR						LC		
<i>Pulicaria dysenterica</i> (L.) Bernh.	I	1	1	TC						LC		
<i>Pulicaria vulgaris</i> Gaertn.	I	1	1	AC		PN		LRMA2		LC		Det
<i>Radiola linoides</i> Roth	I	1	1	PC						LC		Det
<i>Ranunculus baudotii</i> Godr.	I	1	1	AR				LRMA2		LC		Det
<i>Ranunculus flammula</i> L.	I	1	1	TC						LC		
<i>Ranunculus lingua</i> L.	I	1	1	AR		PN		LRMA1	LRN2	NT	P	Det
<i>Ranunculus ololeucus</i> J.Lloyd	I	1	1	TR				LRMA1*		CR	P	Det
<i>Ranunculus omiophyllus</i> Ten.	I	1	1	AR						VU		Det
<i>Ranunculus ophioglossifolius</i> Vill.	I	1	1	PC		PN		LRMA1		LC		Det
<i>Ranunculus repens</i> L.	I	1	1	TC						LC		
<i>Ranunculus sardous</i> Crantz	I	1	1	TC						LC		
<i>Ranunculus sceleratus</i> L.	I	1	1	AC						LC		
<i>Rhynchospora alba</i> (L.) Vahl	I	1	1	R	PR			LRMA1		VU		Det
<i>Rhynchospora fusca</i> (L.) W.T.Aiton	I	1	1	TR	PR			LRMA1	LRN2	CR	P	Det
<i>Ribes rubrum</i> L.	I	1	1	C						LC		
<i>Rorippa amphibia</i> (L.) Besser	I	1	1	C						LC		
<i>Rorippa palustris</i> (L.) Besser	I	1	1	PC						LC		Det
<i>Rorippa sylvestris</i> (L.) Besser	I	1	1	PC						LC		Det
<i>Rubus caesius</i> L.	I	1	1	C						LC		
<i>Rumex conglomeratus</i> Murray	I	1	1	TC						LC		
<i>Rumex crispus</i> L. subsp. <i>uliginosus</i> (Le Gall) Akeroyd	I	1	1	NSR						NE		
<i>Rumex hydrolapathum</i> Huds.	I	1	1	AC						LC		
<i>Rumex maritimus</i> L.	I	1	1	PC				LRMA1		LC		Det
<i>Rumex palustris</i> Sm.	I	1	1	AR				LRMA1		LC		Det
<i>Rumex rupestris</i> Le Gall	I	1	1	R		PN	II	LRMA1	LRN1	NT	P	Det
<i>Rumex sanguineus</i> L.	I	1	1	TC						LC		
<i>Ruppia cirrhosa</i> (Petagna) Grande	I	1	1	TR						VU		
<i>Ruppia maritima</i> L.	I	1	1	TR					LRN2	VU	P	
<i>Sagina nodosa</i> (L.) Fenzl	I	1	1	NSR	PR			LRMA1*		Ex		Det
<i>Sagina subulata</i> (Sw.) C.Presl	I	1	1	TR						CR	P	Det
<i>Sagittaria sagittifolia</i> L.	I	1	1	PC						LC		Det
<i>Salicornia dolichostachya</i> Moss	I	1	1	R						NT		
<i>Salicornia emerici</i> Duval-Jouve	I	1	1	TR						VU		
<i>Salicornia fragilis</i> P.W.Ball & Tutin	I	1	1	R						NT		
<i>Salicornia obscura</i> P.W.Ball & Tutin	I	1	1	R						NT		
<i>Salicornia pusilla</i> J.Woods	I	1	1	TR	PR					VU	P	Det
<i>Salicornia ramosissima</i> J.Woods	I	1	1	AR						LC		
<i>Salix alba</i> L.	I	1	1	C						LC		
<i>Salix atrocinerea</i> Brot.	I	1	1	TC						LC		
<i>Salix aurita</i> L.	I	1	1	PC						LC		
<i>Salix fragilis</i> L.	I	1	1	AC						LC		
<i>Salix purpurea</i> L.	I	1	1	R						NE		
<i>Salix repens</i> L. subsp. <i>dunensis</i> Rouy	I	1	1	AR				LRMA1		LC		Det
<i>Salix repens</i> L. subsp. <i>repens</i>	I	1	1	PC						LC		Det
<i>Salix triandra</i> L.	I	1	1	AR						NT		Det
<i>Salix viminalis</i> L.	I	1	1	PC						LC		
<i>Salsola soda</i> L.	I	1	1	AR						LC		
<i>Samolus valerandi</i> L.	I	1	1	PC						LC		Det
<i>Sanguisorba officinalis</i> L.	I	1	1	AR				LRMA1		VU		Det
<i>Schoenus nigricans</i> L.	I	1	1	AR				LRMA2		VU		Det
<i>Scirpus cespitosus</i> L.	I	1	1	TR	PR			LRMA2		CR	P	Det
<i>Scirpus fluitans</i> L.	I	1	1	AC						LC		Det
<i>Scirpus holoschoenus</i> L.	I	1	1	R				LRMA1		NT		Det
<i>Scirpus lacustris</i> L. subsp. <i>lacustris</i>	I	1	1	AC						LC		
<i>Scirpus lacustris</i> L. subsp. <i>tabernaemontani</i> (C.C.Gmel.) Syme	I	1	1	AR						NT		Det
<i>Scirpus maritimus</i> L.	I	1	1	PC						LC		Det
<i>Scirpus pungens</i> Vahl	I	1	1	TR				LRMA1	LRN2	CR	P	Det
<i>Scirpus setaceus</i> L.	I	1	1	AC						LC		
<i>Scirpus supinus</i> L.	I	1	1	PC						LC		Det
<i>Scirpus sylvaticus</i> L.	I	1	1	AC						LC		Det
<i>Scorzonera humilis</i> L.	I	1	1	TC						LC		
<i>Scrophularia auriculata</i> L.	I	1	1	TC						LC		
<i>Scutellaria galericulata</i> L.	I	1	1	C						LC		
<i>Scutellaria hastifolia</i> L.	I	1	1	R	PR			LRMA2*	LRN2	NT	P	Det
<i>Scutellaria minor</i> Huds.	I	1	1	AC						LC		
<i>Sedum villosum</i> L.	I	1	1	TR				LRMA1*		EN	P	Det

Taxons (nomenclature CBNB)	Indigénat en Pays de la Loire	Signalé en Pays de la Loire	Signalé en Vendée	Coefficient de rareté en Pays de la Loire	Protection régionale	Protection nationale	Directive Habitats	Liste rouge armoricaine	Livre rouge national	Liste rouge régionale Pays de la Loire	Espèces prioritaires en Pays de la Loire	Espèces déterminantes Pays de la Loire
<i>Senecio aquaticus</i> Hill subsp. <i>aquaticus</i>	I	1	1	AC						LC		Det
<i>Senecio aquaticus</i> Hill subsp. <i>erraticus</i> (Bertol.) Tourlet	I	1	1	R						VU		Det
<i>Serratula tinctoria</i> L. subsp. <i>tinctoria</i>	I	1	1	AC						LC		Det
<i>Silaum silaus</i> (L.) Schinz & Thell.	I	1	1	AC						LC		
<i>Sium latifolium</i> L.	I	1	1	PC				LRMA2		LC		Det
<i>Solanum dulcamara</i> L.	I	1	1	TC						LC		
<i>Sonchus maritimus</i> L.	I	1	1	AR						LC		
<i>Sparganium emersum</i> Rehmann	I	1	1	PC						LC		
<i>Sparganium erectum</i> L.	I	1	1	C						LC		
<i>Spartina alterniflora</i> Loisel.	NI	1	1	NSR						NE		
<i>Spartina maritima</i> (Curtis) Fernald	I	1	1	R						NT		
<i>Spartina x townsendii</i> H.Groves & J.Groves	I	1	1	TR						NE		
<i>Spergularia marina</i> (L.) Besser	I	1	1	AR						LC		
<i>Spergularia media</i> (L.) C.Presl	I	1	1	AR						LC		
<i>Spiranthes aestivalis</i> (Poir.) Rich.	I	1	1	TR		PN	II et IV	LRMA1	LRN2	CR	P	Det
<i>Stachys palustris</i> L.	I	1	1	C						LC		
<i>Stellaria alsine</i> Grimm	I	1	1	AC						LC		
<i>Stellaria palustris</i> Retz.	I	1	1	AR	PR			LRMA2	LRN2	NT	P	Det
<i>Suaeda maritima</i> (L.) Dumort.	I	1	1	AR						LC		
<i>Suaeda vera</i> Forssk. ex J.F.Gmel.	I	1	1	AR						LC		
<i>Succisa pratensis</i> Moench	I	1	1	C						LC		
<i>Symphytum officinale</i> L.	I	1	1	TC						LC		
<i>Taraxacum gr. palustre</i>	I	1	1	AR						NE		Det
<i>Teucrium scordium</i> L.	I	1	1	AR				LRMA1		NT		
<i>Thalictrum flavum</i> L.	I	1	1	AC				LRMA1		LC		Det
<i>Thelypteris palustris</i> Schott	I	1	1	PC				LRMA1		LC		Det
<i>Trifolium michelianum</i> Savi	I	1	1	AR	PR			LRMA2		LC		Det
<i>Trifolium ornithopodioides</i> L.	I	1	1	AR						NT		Det
<i>Trifolium patens</i> Schreb.	I	1	1	R				LRMA2		VU		Det
<i>Trifolium squamosum</i> L.	I	1	1	PC						LC		Det
<i>Triglochin maritima</i> L.	I	1	1	AR						LC		
<i>Triglochin palustris</i> L.	I	1	1	TR	PR			LRMA2		CR	P	Det
<i>Typha angustifolia</i> L.	I	1	1	C						LC		
<i>Typha latifolia</i> L.	I	1	1	TC						LC		
<i>Ulmus laevis</i> Pall.	I	1	1	AR						LC		Det
<i>Utricularia intermedia</i> Hayne	I	1	1	TR				LRMA1*		CR	P	Det
<i>Valeriana officinalis</i> L. subsp. <i>repens</i> (Host) O.Bolós & Vigo	I	1	1	AC						LC		
<i>Veronica anagallis-aquatica</i> L. subsp. <i>anagallis-aquatica</i>	I	1	1	PC						LC		
<i>Veronica anagallis-aquatica</i> L. subsp. <i>anagalloides</i> (Guss.) Batt.	I	1	1	TR						VU		Det
<i>Veronica anagallis-aquatica</i> L. subsp. <i>aquatica</i> Nyman	I	1	1	AR						LC		
<i>Veronica beccabunga</i> L.	I	1	1	AC						LC		
<i>Veronica scutellata</i> L.	I	1	1	AC						LC		
<i>Wahlenbergia hederacea</i> (L.) Rechb.	I	1	1	PC						LC		Det