

081SAGNE0509

Tourbière de Sagne Longue

Commune de Labastide Rouairoux

Description du site :

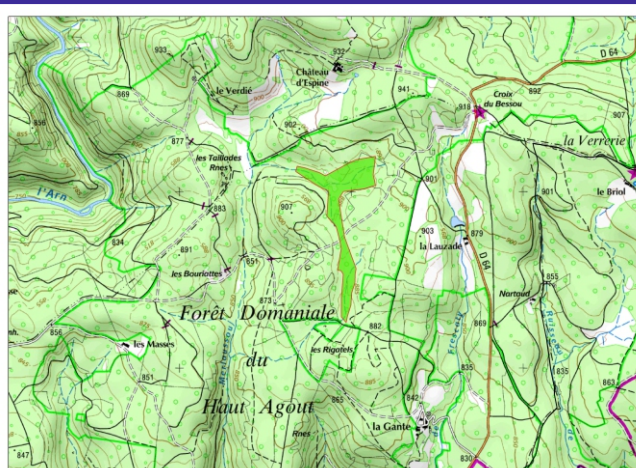
La tourbière de Sagne Longue, située dans la forêt domaniale du Haut-Agout (Labastide Rouairoux) s'intègre dans un ensemble de tourbières plus ou moins bien conservées.

Suite à la déprise agricole de cette région montagnaise ces milieux humides ont tendance à se refermer et s'enfricher.

Ainsi, les zones tourbeuses sont peu à peu envahies par des touradons de molinie et des fourrés de saules, les asséchant et banalisant peu à peu.



Site avant travaux, octobre 2007



Bassin-versant : Thoré

Surface : 9,7 Ha

Etat patrimonial : "Habitats partiellement dégradés"

Fonctionnement hydraulique : "Etat satisfaisant"

Objectif de l'action :

Restaurer la qualité fourragère de la tourbière envahie par les touradons de molinie

Maître d'ouvrage : ONF

Maître d'oeuvre : ONF

Mode réalisation : Travaux en régie, prestation d'entreprise spécialisée (SCOP SAGNE)

Montant des travaux : 8 800 € TTC

Plan de financement : Agence de l'Eau 50%, Département 25%, ONF 25%

Année de réalisation des travaux : 2007

Description des travaux :

Déboisement partiel des bosquets de saules marsault et dévitalisation des souches (3 000 m²).
Obturation des fossés de drainage par la mise en place de barrages (pieux+bouchons tourbeux. Réalisé en 2005 par l'ONF en collaboration avec les élèves du Lycée forestier de St Amans Soult.
Broyage de la végétation et écrasement de la fougère Aigle.

Résultats :

Réhumidification d'une grande partie de la tourbière, colonisation progressive des mares par les sphaignes.
Suppression des touradons, rendant le site plus favorable au pâturage.

Perspectives :

Suivi de l'évolution site par des inventaires complémentaires.
Organisation du pâturage du site par des chevaux (installation d'un abri et pose de clôtures).



Vue générale du site durant le broyage (Décembre 2007)



Mare créée par l'obturation d'un fossé (Décembre 2007)



Narthecium ossifragum présente sur le site (Novembre 2007)



Vue hivernale du site restauré (Janvier 2008)

Contacts :

O.N.F.
5, rue Christian d'Espic
81 100 Castres
Tél: 05 63 62 12 60

Rhizobiome - Réseau SAGNE
Amalvit
81 470 Pechaudier
Tél: 05 63 75 28 73